

---

---

# 血液事業 年度報

---

---

(令和2年度)



血液事業本部

# 目次

---

1	献血状況	
(1)	献血申込者数・献血者数	1
(2)	献血方法別献血申込者数	2
(3)	献血方法別献血ができなかった人数	3
(4)	献血方法別献血者数	4
(5)	受入施設別献血者数	5
(6)	年代別・男女別献血者数	6
	年代別・男女別献血者数(年代合計・年代別構成比)	8
(7)	年代別・男女別初回献血者数・初回献血者率	9
(8)	職業別・男女別献血者数	11
(9)	献血ができなかった人数	12
(10)	献血量(推計値)	13
(11)	受入施設別献血量(推計値)	14
(12)	検査不合格数	15
2	製造状況	
(1)	全血製剤・赤血球製剤の製造本数(実本数)	16
(2)	照射全血製剤・照射赤血球製剤の製造本数(実本数)	17
(3)	血漿製剤の製造本数(実本数)	18
(4)	血小板製剤の製造本数(実本数)	19
(5)	HLA血小板製剤の製造本数(実本数)	20
(6)	照射血小板製剤の製造本数(実本数)	21
3	供給状況	
(1)	血液製剤の純供給本数(換算本数・実本数)	22
(2)	全血製剤・赤血球製剤の純供給本数(実本数)	23
(3)	照射全血製剤・照射赤血球製剤の純供給本数(実本数)	24
(4)	赤血球製剤製品別純供給本数(実本数)	25
(5)	血漿製剤の純供給本数(実本数)	26
(6)	血小板製剤の純供給本数(実本数)	27
(7)	HLA血小板製剤の純供給本数(実本数)	29
(8)	照射血小板製剤の純供給本数(実本数)	30
(9)	照射洗浄血小板製剤の純供給本数(実本数)	32
(10)	製剤別他ブロックセンターとの払出・受入本数(換算本数)	33
(11)	全血製剤・赤血球製剤の期限切等本数(実本数)	34
(12)	血漿製剤の期限切等本数(実本数)	35
(13)	血小板製剤の期限切等本数(実本数)	36
4	施設と車両状況	37
5	グラフ	
(1)	都道府県別 献血者数	38
(2)	都道府県別 献血量(推計値)	39
(3)	都道府県別 血液製剤供給本数(換算本数)	40

# 1 献血状況

## (1) 献血申込者数・献血者数

令和2年4月～令和3年3月累計

ブロック名	都道府県	項目	献血申込者数		献血者数			献血ができなかった人数		
			人	前年比	人	前年比	申込比	人	前年比	申込比
北海道	北海道		286,901	99.5	258,633	101.8	90.1	28,268	82.6	9.9
	小計		286,901	99.5	258,633	101.8	90.1	28,268	82.6	9.9
東北	青森		55,330	103.6	48,988	102.8	88.5	6,342	110.5	11.5
	岩手		50,410	101.7	44,524	102.6	88.3	5,886	95.1	11.7
	宮城		103,681	101.9	93,215	102.0	89.9	10,466	101.1	10.1
	秋田		46,448	107.6	42,013	109.3	90.5	4,435	93.5	9.5
	山形		45,763	104.5	41,441	104.3	90.6	4,322	107.0	9.4
	福島		83,543	98.6	76,235	98.6	91.3	7,308	98.9	8.7
	小計		385,175	102.3	346,416	102.5	89.9	38,759	100.8	10.1
関東甲信越	茨城		115,790	103.8	105,476	104.9	91.1	10,314	93.6	8.9
	栃木		103,998	105.5	96,198	110.1	92.5	7,800	69.8	7.5
	群馬		100,413	102.7	92,299	103.3	91.9	8,114	96.9	8.1
	埼玉		274,980	104.4	240,447	104.6	87.4	34,533	103.0	12.6
	千葉		251,924	98.7	226,679	102.2	90.0	25,245	75.6	10.0
	東京		617,951	95.6	545,189	96.1	88.2	72,762	92.0	11.8
	神奈川		365,009	102.6	327,139	103.2	89.6	37,870	97.7	10.4
	新潟		98,946	94.7	90,252	97.3	91.2	8,694	74.2	8.8
	山梨		41,402	109.2	38,596	111.5	93.2	2,806	85.1	6.8
	長野		85,964	103.6	79,304	105.7	92.3	6,660	83.7	7.7
	小計		2,056,377	100.1	1,841,579	101.4	89.6	214,798	90.1	10.4
東海北陸	富山		41,188	98.1	37,468	98.8	91.0	3,720	92.3	9.0
	石川		50,659	99.8	45,186	100.1	89.2	5,473	97.8	10.8
	福井		31,962	95.1	29,112	96.2	91.1	2,850	85.1	8.9
	岐阜		75,700	100.6	68,740	101.5	90.8	6,960	93.3	9.2
	静岡		145,073	103.3	131,251	103.1	90.5	13,822	105.8	9.5
	愛知		328,570	102.0	295,251	103.2	89.9	33,319	92.9	10.1
	三重		69,855	109.2	63,992	109.6	91.6	5,863	104.6	8.4
	小計		743,007	102.1	671,000	102.8	90.3	72,007	96.0	9.7
近畿	滋賀		60,310	105.5	53,176	106.2	88.2	7,134	100.6	11.8
	京都		130,097	104.3	115,567	104.7	88.8	14,530	101.2	11.2
	大阪		447,359	101.4	396,847	101.6	88.7	50,512	100.5	11.3
	兵庫		244,916	102.1	217,093	104.2	88.6	27,823	88.4	11.4
	奈良		54,876	98.3	49,723	102.1	90.6	5,153	72.2	9.4
	和歌山		51,496	103.1	45,062	103.8	87.5	6,434	98.4	12.5
	小計		989,054	102.1	877,468	103.0	88.7	111,586	95.5	11.3
中四国	鳥取		25,626	99.8	23,495	102.1	91.7	2,131	79.8	8.3
	島根		24,874	104.8	22,591	107.0	90.8	2,283	86.6	9.2
	岡山		90,931	100.0	79,835	102.4	87.8	11,096	85.3	12.2
	広島		139,490	93.6	123,322	96.1	88.4	16,168	78.5	11.6
	山口		58,533	101.6	52,913	105.2	90.4	5,620	77.2	9.6
	徳島		33,119	101.4	28,529	103.3	86.1	4,590	91.0	13.9
	香川		42,046	101.6	37,417	104.3	89.0	4,629	84.1	11.0
	愛媛		59,028	103.4	54,019	105.3	91.5	5,009	86.8	8.5
	高知		31,763	104.6	29,427	108.4	92.6	2,336	72.6	7.4
	小計		505,410	99.4	451,548	102.0	89.3	53,862	81.9	10.7
九州	福岡		235,035	101.9	212,873	102.6	90.6	22,162	95.2	9.4
	佐賀		38,543	112.7	35,149	112.7	91.2	3,394	112.8	8.8
	長崎		60,099	102.6	54,947	103.3	91.4	5,152	96.1	8.6
	熊本		84,510	103.2	77,069	103.6	91.2	7,441	98.9	8.8
	大分		54,883	101.6	49,659	102.6	90.5	5,224	92.8	9.5
	宮崎		46,732	106.9	41,699	106.6	89.2	5,033	109.3	10.8
	鹿児島		71,956	98.3	65,015	100.7	90.4	6,941	80.6	9.6
	沖縄		61,150	102.1	54,865	102.2	89.7	6,285	100.6	10.3
	小計		652,908	102.6	591,276	103.4	90.6	61,632	95.9	9.4
	全国合計		5,618,832	101.1	5,037,920	102.3	89.7	580,912	91.8	10.3

1)「申込比」は献血者数(人)/献血申込者数(人)。

## (2) 献血方法別献血申込者数

令和2年4月～令和3年3月累計

ブロック名	項目	合計		200mL		400mL		成分		男性		女性	
		人	前年比	人	前年比	人	前年比	人	前年比	人	前年比	人	前年比
北海道	北海道	286,901	99.5	11,361	80.2	217,161	98.0	58,379	111.1	192,191	99.7	94,710	99.2
	小計	286,901	99.5	11,361	80.2	217,161	98.0	58,379	111.1	192,191	99.7	94,710	99.2
東北	青森	55,330	103.6	2,040	77.7	37,872	101.5	15,418	114.4	35,659	103.1	19,671	104.5
	岩手	50,410	101.7	1,843	77.8	34,587	99.7	13,980	111.5	34,284	100.5	16,126	104.3
	宮城	103,681	101.9	2,552	67.9	65,731	101.3	35,398	107.0	70,314	102.1	33,367	101.7
	秋田	46,448	107.6	1,210	85.7	28,829	99.9	16,409	127.1	30,615	105.4	15,833	112.2
	山形	45,763	104.5	1,306	87.4	30,809	100.8	13,648	116.6	31,007	103.0	14,756	108.0
	福島	83,543	98.6	1,766	77.1	56,404	99.8	25,373	97.9	61,139	98.7	22,404	98.4
	小計	385,175	102.3	10,717	76.8	254,232	100.6	120,226	109.7	263,018	101.7	122,157	103.8
関東甲信越	茨城	115,790	103.8	4,094	97.0	76,701	101.2	34,995	111.1	77,849	102.1	37,941	107.5
	栃木	103,998	105.5	8,975	100.9	61,199	104.9	33,824	108.0	68,067	104.7	35,931	107.1
	群馬	100,413	102.7	3,590	84.7	60,405	102.8	36,418	104.7	67,586	102.5	32,827	103.3
	埼玉	274,980	104.4	17,447	95.9	181,899	102.6	75,634	111.6	178,384	103.0	96,596	107.2
	千葉	251,924	98.7	7,154	75.7	168,877	97.5	75,893	104.5	161,139	97.4	90,785	101.1
	東京	617,951	95.6	18,575	81.0	377,464	90.9	221,912	106.8	378,271	92.5	239,680	101.1
	神奈川	365,009	102.6	11,335	86.8	226,082	99.5	127,592	110.6	243,951	100.1	121,058	108.0
	新潟	98,946	94.7	2,310	66.1	59,085	97.9	37,551	92.4	67,281	97.0	31,665	90.2
	山梨	41,402	109.2	1,475	116.3	24,382	102.5	15,545	120.7	27,493	106.6	13,909	114.5
	長野	85,964	103.6	1,091	99.4	52,225	102.7	32,648	105.3	58,101	101.8	27,863	107.6
小計	2,056,377	100.1	76,046	87.6	1,288,319	97.5	692,012	107.2	1,328,122	98.3	728,255	103.6	
東海北陸	富山	41,188	98.1	1,350	72.5	26,379	97.8	13,459	102.5	29,288	99.4	11,900	95.2
	石川	50,659	99.8	1,769	76.3	30,745	97.2	18,145	108.1	35,467	100.3	15,192	98.6
	福井	31,962	95.1	1,002	73.5	21,734	90.3	9,226	112.6	21,989	94.8	9,973	95.7
	岐阜	75,700	100.6	2,897	79.1	48,483	97.6	24,320	111.1	51,976	101.4	23,724	99.1
	静岡	145,073	103.3	5,251	92.9	94,304	100.8	45,518	110.6	104,088	102.9	40,985	104.4
	愛知	328,570	102.0	9,177	82.5	193,043	98.9	126,350	109.2	223,461	100.3	105,109	106.0
	三重	69,855	109.2	909	125.7	39,599	102.9	29,347	118.4	51,961	106.2	17,894	118.8
小計	743,007	102.1	22,355	83.7	454,287	98.8	266,365	110.2	518,230	101.2	224,777	104.2	
近畿	滋賀	60,310	105.5	1,988	110.0	45,909	103.6	12,413	112.4	42,070	103.0	18,240	111.7
	京都	130,097	104.3	1,402	89.8	86,375	101.5	42,320	111.3	87,764	104.8	42,333	103.4
	大阪	447,359	101.4	12,956	82.4	284,012	98.7	150,391	109.4	276,504	99.2	170,855	105.3
	兵庫	244,916	102.1	6,685	90.4	166,929	98.4	71,302	113.7	162,363	101.6	82,553	103.3
	奈良	54,876	98.3	1,688	99.8	36,023	95.3	17,165	105.1	36,219	97.4	18,657	100.0
	和歌山	51,496	103.1	1,887	73.9	36,746	100.5	12,863	118.7	33,354	102.3	18,142	104.7
小計	989,054	102.1	26,606	86.6	655,994	99.2	306,454	110.8	638,274	100.8	350,780	104.6	
中国	鳥取	25,626	99.8	103	86.6	16,506	93.7	9,017	113.5	19,088	102.1	6,538	93.5
	島根	24,874	104.8	97	154.0	15,507	98.0	9,270	118.0	18,214	104.1	6,660	106.7
	岡山	90,931	100.0	1,633	84.7	60,620	96.7	28,678	109.0	63,072	100.3	27,859	99.2
	広島	139,490	93.6	2,169	80.1	86,575	95.3	50,746	91.6	99,582	94.0	39,908	92.7
	山口	58,533	101.6	748	68.7	47,038	97.8	10,747	127.6	44,005	101.6	14,528	101.7
	徳島	33,119	101.4	122	114.0	23,670	97.8	9,327	111.5	23,708	101.3	9,411	101.7
	香川	42,046	101.6	150	106.4	30,866	98.5	11,030	111.3	31,017	101.0	11,029	103.4
	愛媛	59,028	103.4	151	255.9	40,673	96.4	18,204	122.7	40,224	101.8	18,804	107.1
	高知	31,763	104.6	587	118.1	21,069	99.0	10,107	117.6	20,816	104.2	10,947	105.5
	小計	505,410	99.4	5,760	85.8	342,524	96.7	157,126	106.4	359,726	99.4	145,684	99.4
九州	福岡	235,035	101.9	83	113.7	166,114	98.5	68,838	111.1	158,878	99.5	76,157	107.1
	佐賀	38,543	112.7	963	123.0	20,875	105.5	16,705	122.6	25,982	108.4	12,561	122.7
	長崎	60,099	102.6	1,227	101.9	41,677	98.5	17,195	114.0	43,921	101.2	16,178	106.5
	熊本	84,510	103.2	1,514	90.6	59,427	101.3	23,569	109.1	60,359	103.3	24,151	102.9
	大分	54,883	101.6	652	40.8	40,675	100.8	13,556	112.1	40,016	102.3	14,867	99.9
	宮崎	46,732	106.9	174	59.2	33,839	101.6	12,719	125.9	33,386	104.9	13,346	112.2
	鹿児島	71,956	98.3	425	84.7	51,746	94.8	19,785	109.2	51,881	97.9	20,075	99.4
	沖縄	61,150	102.1	990	108.8	42,505	99.3	17,655	108.9	44,663	99.2	16,487	110.7
小計	652,908	102.6	6,028	85.7	456,858	99.2	190,022	112.6	459,086	101.0	193,822	106.6	
全国合計	5,618,832	101.1	158,873	85.3	3,669,375	98.4	1,790,584	109.0	3,758,647	99.9	1,860,185	103.6	

### (3) 献血方法別献血ができなかった人数

令和2年4月～令和3年3月累計

プロジェクト名	項目 都道府県	合計		200mL		400mL		成分		男性		女性	
		人	申 込 比	人	申 込 比	人	申 込 比	人	申 込 比	人	申 込 比	人	申 込 比
北海道	北海道	28,268	9.9	2,544	22.4	22,871	10.5	2,853	4.9	10,644	5.5	17,624	18.6
	小計	28,268	9.9	2,544	22.4	22,871	10.5	2,853	4.9	10,644	5.5	17,624	18.6
東北	青森	6,342	11.5	495	24.3	5,077	13.4	770	5.0	2,203	6.2	4,139	21.0
	岩手	5,886	11.7	427	23.2	4,541	13.1	918	6.6	2,356	6.9	3,530	21.9
	宮城	10,466	10.1	648	25.4	7,306	11.1	2,512	7.1	3,895	5.5	6,571	19.7
	秋田	4,435	9.5	279	23.1	3,149	10.9	1,007	6.1	1,414	4.6	3,021	19.1
	山形	4,322	9.4	297	22.7	3,283	10.7	742	5.4	1,474	4.8	2,848	19.3
	福島	7,308	8.7	401	22.7	5,806	10.3	1,101	4.3	2,789	4.6	4,519	20.2
小計	38,759	10.1	2,547	23.8	29,162	11.5	7,050	5.9	14,131	5.4	24,628	20.2	
関東甲信越	茨城	10,314	8.9	709	17.3	7,550	9.8	2,055	5.9	3,963	5.1	6,351	16.7
	栃木	7,800	7.5	1,235	13.8	4,710	7.7	1,855	5.5	2,435	3.6	5,365	14.9
	群馬	8,114	8.1	469	13.1	4,957	8.2	2,688	7.4	2,895	4.3	5,219	15.9
	埼玉	34,533	12.6	4,504	25.8	24,637	13.5	5,392	7.1	10,955	6.1	23,578	24.4
	千葉	25,245	10.0	1,422	19.9	18,106	10.7	5,717	7.5	9,622	6.0	15,622	17.2
	東京	72,762	11.8	4,093	22.0	47,985	12.7	20,684	9.3	23,456	6.2	49,306	20.6
	神奈川	37,870	10.4	2,379	21.0	25,094	11.1	10,397	8.1	14,661	6.0	23,209	19.2
	新潟	8,694	8.8	628	27.2	5,628	9.5	2,438	6.5	3,000	4.5	5,694	18.0
	山梨	2,806	6.8	241	16.3	1,517	6.2	1,048	6.7	976	3.5	1,830	13.2
	長野	6,660	7.7	245	22.5	4,354	8.3	2,061	6.3	2,478	4.3	4,182	15.0
小計	214,798	10.4	15,925	20.9	144,538	11.2	54,335	7.9	74,442	5.6	140,356	19.3	
東海北陸	富山	3,720	9.0	225	16.7	2,769	10.5	726	5.4	1,445	4.9	2,275	19.1
	石川	5,473	10.8	441	24.9	4,011	13.0	1,021	5.6	2,330	6.6	3,143	20.7
	福井	2,850	8.9	209	20.9	2,322	10.7	319	3.5	1,025	4.7	1,825	18.3
	岐阜	6,960	9.2	591	20.4	4,797	9.9	1,572	6.5	2,719	5.2	4,241	17.9
	静岡	13,822	9.5	1,351	25.7	10,739	11.4	1,732	3.8	5,044	4.8	8,778	21.4
	愛知	33,319	10.1	2,666	29.1	22,891	11.9	7,762	6.1	13,060	5.8	20,259	19.3
	三重	5,863	8.4	182	20.0	4,237	10.7	1,444	4.9	2,434	4.7	3,429	19.2
小計	72,007	9.7	5,665	25.3	51,766	11.4	14,576	5.5	28,057	5.4	43,950	19.6	
近畿	滋賀	7,134	11.8	438	22.0	6,124	13.3	572	4.6	2,691	6.4	4,443	24.4
	京都	14,530	11.2	342	24.4	10,893	12.6	3,295	7.8	5,708	6.5	8,822	20.8
	大阪	50,512	11.3	2,576	19.9	35,875	12.6	12,061	8.0	19,531	7.1	30,981	18.1
	兵庫	27,823	11.4	1,530	22.9	21,955	13.2	4,338	6.1	10,481	6.5	17,342	21.0
	奈良	5,153	9.4	399	23.6	3,780	10.5	974	5.7	1,908	5.3	3,245	17.4
	和歌山	6,434	12.5	311	16.5	5,311	14.5	812	6.3	2,326	7.0	4,108	22.6
小計	111,586	11.3	5,596	21.0	83,938	12.8	22,052	7.2	42,645	6.7	68,941	19.7	
中国	鳥取	2,131	8.3	27	26.2	1,739	10.5	365	4.0	895	4.7	1,236	18.9
	島根	2,283	9.2	26	26.8	1,687	10.9	570	6.1	960	5.3	1,323	19.9
	岡山	11,096	12.2	452	27.7	8,133	13.4	2,511	8.8	4,680	7.4	6,416	23.0
	広島	16,168	11.6	680	31.4	11,238	13.0	4,250	8.4	7,132	7.2	9,036	22.6
	山口	5,620	9.6	275	36.8	4,741	10.1	604	5.6	2,579	5.9	3,041	20.9
	徳島	4,590	13.9	28	23.0	3,735	15.8	827	8.9	1,801	7.6	2,789	29.6
	香川	4,629	11.0	47	31.3	4,042	13.1	540	4.9	2,089	6.7	2,540	23.0
	愛媛	5,009	8.5	33	21.9	3,657	9.0	1,319	7.2	1,838	4.6	3,171	16.9
	高知	2,336	7.4	94	16.0	1,842	8.7	400	4.0	830	4.0	1,506	13.8
	小計	53,862	10.7	1,662	28.9	40,814	11.9	11,386	7.2	22,804	6.3	31,058	21.3
九州	福岡	22,162	9.4	18	21.7	17,568	10.6	4,576	6.6	8,995	5.7	13,167	17.3
	佐賀	3,394	8.8	180	18.7	2,259	10.8	955	5.7	1,436	5.5	1,958	15.6
	長崎	5,152	8.6	343	28.0	4,167	10.0	642	3.7	2,081	4.7	3,071	19.0
	熊本	7,441	8.8	329	21.7	6,190	10.4	922	3.9	2,897	4.8	4,544	18.8
	大分	5,224	9.5	193	29.6	4,451	10.9	580	4.3	2,244	5.6	2,980	20.0
	宮崎	5,033	10.8	33	19.0	4,419	13.1	581	4.6	2,238	6.7	2,795	20.9
	鹿児島	6,941	9.6	152	35.8	5,369	10.4	1,420	7.2	2,762	5.3	4,179	20.8
	沖縄	6,285	10.3	269	27.2	5,175	12.2	841	4.8	2,534	5.7	3,751	22.8
小計	61,632	9.4	1,517	25.2	49,598	10.9	10,517	5.5	25,187	5.5	36,445	18.8	
全国合計	580,912	10.3	35,456	22.3	422,687	11.5	122,769	6.9	217,910	5.8	363,002	19.5	

1)「申込比」は献血ができなかった人数(人)/献血申込者数(人)。



(5) 受入施設別献血者数

令和2年4月～令和3年3月累計

ブロック名	項目 都道府県	血液センター				献血ルーム				献血バス				オープン献血			
		人	前年比	構成比	献血稼働数	人	前年比	構成比	献血稼働数	人	前年比	構成比	献血稼働数	人	前年比	構成比	献血稼働数
北海道	北海道	20,630	114.2	8.0	65.9	97,808	96.5	37.8	55.9	140,001	104.1	54.1	48.4	194	131.1	0.1	48.5
	小計	20,630	114.2	8.0	65.9	97,808	96.5	37.8	55.9	140,001	104.1	54.1	48.4	194	131.1	0.1	48.5
東北	青森					23,807	108.7	48.6	32.8	25,181	97.8	51.4	38.9				
	岩手					18,536	103.8	41.6	50.9	25,782	101.7	57.9	41.7	206	123.4	0.5	68.7
	宮城					55,531	100.5	59.6	76.4	37,684	106.7	40.4	44.9				
	秋田	8,767	116.6	20.9	33.6	13,060	119.8	31.1	36.2	20,186	100.9	48.0	43.5				
	福島	18,058	86.4	23.7	38.8	17,269	109.4	41.7	47.4	24,172	100.9	58.3	43.2				
	小計	26,825	94.4	7.7	36.9	145,251	106.0	41.9	50.0	174,134	101.5	50.3	42.9	206	21.7	0.1	68.7
関東甲信越	茨城					54,533	115.8	51.7	75.3	50,943	95.4	48.3	43.2				
	栃木					21,830	106.4	22.7	60.1	49,017	112.7	51.0	55.2	3,167	93.0	3.3	70.4
	群馬					55,520	103.9	60.2	51.0	36,326	102.6	39.4	47.5	453	84.2	0.5	45.3
	埼玉					168,814	107.2	70.2	69.9	71,506	99.7	29.7	41.4	127	20.2	0.1	63.5
	千葉					149,248	104.4	65.8	70.8	71,286	98.7	31.4	45.4	6,145	92.7	2.7	59.7
	東京	215	80.5	0.0	43.0	421,188	102.9	77.3	91.5	100,437	94.2	18.4	36.2	23,349	45.9	4.3	51.7
	神奈川					235,474	106.7	72.0	83.1	89,760	97.6	27.4	41.3	1,905	45.1	0.6	50.1
	新潟					64,319	96.1	71.3	89.0	25,933	100.3	28.7	47.8				
	山梨					21,653	118.1	56.1	59.7	16,943	104.0	43.9	48.1				
	長野					47,418	106.5	59.8	53.9	31,886	105.3	40.2	47.0				
	小計	22,399	110.8	1.2	60.9	1,239,997	105.0	67.3	77.0	544,037	99.4	29.5	43.0	35,146	52.8	1.9	54.1
東海北陸	富山					17,164	104.2	45.8	47.7	20,304	94.6	54.2	42.2				
	石川					26,812	106.6	59.3	44.8	18,374	91.9	40.7	51.8				
	福井	13,628	112.3	46.8	44.2					15,484	85.4	53.2	43.5				
	岐阜	20,207	119.0	29.4	65.0	12,627	101.3	18.4	40.6	35,906	93.8	52.2	42.1				
	静岡	27,466	133.4	9.3	45.4	60,728	106.9	46.3	55.7	70,523	100.0	53.7	44.9				
	小計	72,669	122.2	10.8	47.4	319,337	106.6	47.6	62.6	271,108	94.8	40.4	44.3	7,886	99.8	2.7	58.0
近畿	滋賀	2,694	118.9	5.1	52.8	18,667	114.7	35.1	51.4	31,815	100.9	59.8	53.0				
	京都					68,158	107.3	59.0	62.6	45,878	101.5	39.7	44.3	1,531	95.5	1.3	51.0
	大阪	24,756	141.1	6.2	63.6	249,512	102.9	62.9	83.7	113,479	94.4	28.6	39.4	9,100	86.2	2.3	47.0
	兵庫					144,366	107.8	66.5	59.7	71,559	97.9	33.0	49.5	1,168	88.0	0.5	68.7
	奈良	8,817	109.3	17.7	42.8	16,560	106.4	33.3	45.7	24,346	97.2	49.0	41.8				
	小計	36,267	130.1	4.1	56.1	511,735	105.7	58.3	68.0	317,667	97.5	36.2	44.2	11,799	87.5	1.3	49.1
中四国	鳥取	6,353	116.6	27.0	25.0	9,753	104.2	41.5	44.9	7,389	90.1	31.4	46.8				
	島根	11,713	122.3	51.8	37.9					10,878	94.4	48.2	50.8				
	岡山	17,305	113.3	21.7	59.1	25,356	107.0	31.8	70.0	37,174	97.1	46.6	53.1				
	広島					64,811	88.1	52.6	90.0	58,331	106.9	47.3	55.8	180	72.3	0.1	60.0
	山口	15,576	129.1	29.4	50.2					37,337	97.6	70.6	53.3				
	徳島					15,869	106.1	55.6	46.9	12,660	100.0	44.4	42.2				
	香取					19,202	107.3	51.3	53.3	18,215	101.2	48.7	60.5				
	小計	50,947	120.3	11.3	43.7	178,200	99.9	39.5	65.6	221,684	100.4	49.1	52.3	717	54.6	0.2	79.7
九州	福岡	21,432	120.0	61.0	59.4	106,355	103.9	50.0	59.8	101,109	101.7	47.5	60.5	5,409	95.6	2.5	67.6
	佐賀					24,826	107.4	45.2	40.2	13,717	103.0	39.0	49.9				
	長崎					20,738	100.5	26.9	66.9	30,121	100.0	54.8	43.1				
	熊本	20,328	108.8	26.4	68.0	23,398	108.7	47.1	64.6	36,003	102.7	46.7	56.6				
	大宮					18,073	124.4	43.3	49.9	26,262	97.8	52.9	48.7				
	小計	57,211	116.0	9.7	59.1	230,749	105.6	39.0	56.3	296,682	100.1	50.2	52.0	6,634	86.4	1.1	66.3
全国合計		286,948	116.8	5.7	50.2	2,723,077	104.7	54.1	67.7	1,965,313	99.1	39.0	45.9	62,582	63.9	1.2	54.8
稼働数		5,720				40,200				42,842				1,143			

1)「構成比」は施設別献血者数(人)/献血者数合計(人)。  
 2)「構成比」は端数処理しているため、合計が必ずしも100%にはならない。  
 3)「オープン献血」は、事業所や学校の会議室等を会場として行う献血受入れ方式。  
 4)「稼働数」とは、血液センター・献血ルームでは開設日数を、献血バスでは配車台数を、オープン献血では献血会場数をいう。





(6)年代別・男女別献血者数(40～60代)

令和2年4月～令和3年3月累計

ブロック名	項目 都道府県	40～49歳					50～59歳					60～69歳				
		男 性	女 性	合 計	前年比		男 性	女 性	合 計	前年比		男 性	女 性	合 計	前年比	
					前年比	献血率				前年比	献血率				前年比	献血率
北海道	北海道	48,920	19,258	68,178	103.2	9.1	49,841	18,736	68,577	107.9	9.9	26,801	9,004	35,805	111.1	4.7
	小計	48,920	19,258	68,178	103.2	9.1	49,841	18,736	68,577	107.9	9.9	26,801	9,004	35,805	111.1	4.7
東北	青森	9,169	3,850	13,019	104.1	7.7	9,292	3,574	12,866	107.6	7.5	3,879	1,329	5,208	109.6	2.6
	岩手	8,562	3,024	11,586	102.9	7.1	8,434	2,799	11,233	104.6	7.0	4,238	1,267	5,505	111.2	2.9
	宮城	18,729	6,115	24,844	103.6	7.5	18,009	5,764	23,773	109.0	8.2	6,619	1,909	8,528	114.3	2.7
	秋田	7,899	3,017	10,916	109.5	8.8	7,674	2,910	10,584	114.3	8.4	3,396	1,059	4,455	115.3	2.7
	山形	7,856	2,873	10,729	102.3	7.8	8,094	3,002	11,096	109.8	8.2	3,288	1,015	4,303	116.0	2.6
	福島	15,987	4,575	20,562	98.3	8.3	16,657	4,775	21,432	101.9	8.9	7,834	1,792	9,626	109.2	3.3
	小計	68,202	23,454	91,656	102.8	7.8	68,160	22,824	90,984	107.2	8.1	29,254	8,371	37,625	112.1	2.8
関東甲信越	茨城	20,606	7,293	27,899	101.6	6.6	21,063	7,457	28,520	109.5	7.7	9,797	2,962	12,759	111.5	3.2
	栃木	18,636	7,167	25,803	108.0	9.0	16,747	6,556	23,303	114.5	9.4	7,175	2,260	9,435	127.3	3.4
	群馬	19,290	6,781	26,071	99.7	9.1	18,808	6,924	25,732	111.4	10.3	7,119	2,062	9,181	113.6	3.5
	埼玉	48,545	18,522	67,067	101.7	5.8	49,439	18,931	68,370	111.4	7.0	19,604	6,322	25,926	114.8	2.9
	千葉	43,438	18,933	62,371	101.2	6.4	44,099	19,568	63,667	111.2	7.7	17,645	6,749	24,394	112.7	3.2
	東京	99,008	43,505	142,513	95.8	6.3	99,716	39,758	139,474	102.7	7.4	34,564	11,678	46,242	108.1	3.3
	神奈川	62,880	23,881	86,761	98.4	5.9	74,069	24,652	98,721	107.6	7.6	26,571	7,538	34,109	113.3	3.3
	新潟	18,307	6,593	24,900	98.8	8.2	17,533	5,979	23,512	102.4	8.3	7,858	2,220	10,078	107.0	3.1
	山梨	6,856	2,795	9,651	108.6	8.6	8,003	3,069	11,072	120.1	10.0	2,814	1,156	3,970	122.5	3.5
	長野	16,277	6,084	22,361	101.7	7.6	16,416	6,595	23,011	108.8	8.7	6,371	2,031	8,402	111.6	3.1
小計	353,843	141,554	495,397	99.4	6.5	365,893	139,489	505,382	107.8	7.7	139,518	44,978	184,496	112.3	3.2	
東海北陸	富山	8,360	2,473	10,833	96.7	7.1	7,585	2,240	9,825	104.0	7.5	2,802	643	3,445	106.3	2.5
	石川	10,011	3,159	13,170	100.0	7.9	9,507	2,821	12,328	109.7	8.8	3,624	973	4,597	105.4	3.2
	福井	5,536	1,908	7,444	92.8	7.0	6,435	2,333	8,768	101.2	9.0	3,157	829	3,986	110.5	3.8
	岐阜	14,810	4,855	19,665	99.5	6.8	14,884	5,218	20,102	107.1	7.8	6,198	1,826	8,024	107.5	3.0
	愛知	28,593	8,242	36,835	101.4	6.9	28,250	8,714	36,964	109.2	7.7	11,647	2,615	14,262	114.0	2.9
	三重	59,802	20,265	80,067	100.7	6.9	61,305	19,799	81,104	112.5	8.3	21,527	5,538	27,065	111.5	3.2
小計	141,900	44,847	186,747	100.6	7.0	143,153	45,006	188,159	110.0	8.1	54,211	13,569	67,780	111.5	3.1	
近畿	滋賀	10,980	3,371	14,351	101.5	6.7	11,269	3,740	15,009	113.9	8.5	4,928	1,290	6,218	111.1	3.6
	京都	21,374	8,138	29,512	105.8	7.8	24,839	8,599	33,438	113.6	10.3	10,727	3,543	14,270	111.2	4.7
	大阪	70,398	33,176	103,574	99.3	7.6	81,406	33,748	115,154	109.0	9.8	31,203	11,660	42,863	110.6	4.3
	兵庫	42,558	16,490	59,048	101.9	7.2	44,878	16,683	61,561	113.5	8.4	20,006	6,921	26,927	114.6	3.9
	奈良	9,278	3,628	12,906	97.6	6.8	10,087	4,293	14,380	107.7	8.1	5,333	1,876	7,209	116.0	4.0
	和歌山	8,368	3,177	11,545	102.6	9.0	9,282	3,778	13,060	111.4	10.5	4,588	1,693	6,281	113.7	4.8
小計	162,956	67,980	230,936	101.0	7.5	181,761	70,841	252,602	111.0	9.3	76,785	26,983	103,768	112.3	4.2	
中四国	鳥取	5,572	1,422	6,994	102.1	9.4	4,716	1,368	6,084	107.0	9.1	2,047	401	2,448	119.6	3.0
	島根	5,111	1,502	6,613	111.3	7.7	4,846	1,490	6,336	113.8	8.1	2,358	525	2,883	118.0	3.0
	岡山	17,273	5,542	22,815	102.8	8.5	16,562	5,435	21,997	112.3	9.8	6,865	2,040	8,905	118.1	3.7
	広島	26,134	8,336	34,470	95.0	8.4	26,792	7,922	34,714	103.0	10.1	10,410	2,809	13,219	107.7	3.7
	山口	12,013	3,014	15,027	107.3	8.2	12,039	3,492	15,531	113.3	9.6	5,572	1,256	6,828	107.6	3.5
	徳島	6,114	1,920	8,034	99.0	8.0	6,091	1,729	7,820	115.0	8.6	3,145	747	3,892	118.4	3.5
	香川	8,331	2,356	10,687	104.6	7.6	8,184	2,201	10,385	111.0	9.0	3,851	954	4,805	114.4	3.0
	愛媛	10,689	3,825	14,514	104.2	7.8	10,302	3,858	14,160	111.2	8.4	4,402	1,376	5,778	112.0	3.7
	高知	5,729	2,523	8,252	110.2	8.6	5,263	2,072	7,335	109.8	8.5	2,574	911	3,485	114.7	3.4
	小計	96,966	30,440	127,406	101.9	8.3	94,795	29,567	124,362	109.3	9.3	41,224	11,019	52,243	112.7	3.5
九州	福岡	41,934	16,286	58,220	104.2	7.9	40,433	16,452	56,885	111.4	9.2	18,114	6,847	24,961	111.0	3.8
	佐賀	7,020	2,996	10,016	113.0	9.4	6,625	2,436	9,061	114.9	9.1	3,477	926	4,403	117.6	3.7
	長崎	11,616	3,422	15,038	102.8	8.8	11,144	3,395	14,539	108.0	8.5	5,124	1,235	6,359	111.5	3.1
	熊本	16,003	4,914	20,917	105.3	9.3	15,642	4,870	20,512	111.4	9.6	7,631	2,162	9,793	109.8	3.8
	大分	11,212	3,557	14,769	104.6	9.7	10,159	3,295	13,454	110.4	9.9	4,956	1,091	6,047	114.3	3.6
	宮崎	8,809	2,868	11,677	109.3	8.3	8,663	2,900	11,563	113.7	8.8	4,424	1,151	5,575	114.2	3.4
	鹿児島	13,660	4,093	17,753	100.6	8.8	13,258	3,902	17,160	106.4	8.6	6,367	1,332	7,699	111.5	3.1
	沖縄	12,538	3,582	16,120	100.7	7.7	10,263	2,529	12,792	114.3	7.0	3,402	600	4,002	114.3	2.1
	小計	122,792	41,718	164,510	104.3	8.5	116,187	39,779	155,966	111.0	8.9	53,495	15,344	68,839	112.1	3.4
全国合計	995,579	369,251	1,364,830	101.1	7.3	1,019,790	366,242	1,386,032	109.1	8.4	421,288	129,268	550,556	112.1	3.4	

1)「献血率」は献血者(人)/『令和2年住民基本台帳人口要覧(財)国土地理協会・出版』に基づく令和2年1月1日現在の人口(人)。

(6)年代別・男女別献血者数(年代合計・年代別構成比)

令和2年4月～令和3年3月累計

ブロック名	項目	年代合計									年代別構成比					
		合計			男			女			16	20	30	40	50	60
		人	%	献血率	人	%	献血率	人	%	献血率	19	29	39	49	59	69
北海道	人	%	%	人	%	%	人	%	%	%	%	%	%	%	%	
北海道	北海道	258,633	101.8	7.6	181,547	99.8	10.8	77,086	106.7	4.4	4.2	13.6	15.5	26.4	26.5	13.8
	小計	258,633	101.8	7.6	181,547	99.8	10.8	77,086	106.7	4.4	4.2	13.6	15.5	26.4	26.5	13.8
東北	青森	48,988	102.8	6.0	33,456	102.3	8.2	15,532	103.9	3.8	6.2	14.0	16.3	26.6	26.3	10.6
	岩手	44,524	102.6	5.7	31,928	101.6	8.0	12,596	105.1	3.3	4.4	14.7	17.3	26.0	25.2	12.4
	宮城	93,215	102.0	6.1	66,419	101.9	8.6	26,796	102.3	3.5	4.6	16.6	17.5	26.7	25.5	9.1
	秋田	42,013	109.3	6.9	29,201	105.9	9.6	12,812	118.2	4.2	4.6	15.6	18.0	26.0	25.2	10.6
	山形	41,441	104.3	6.1	29,533	102.7	8.6	11,908	108.4	3.5	5.1	13.9	17.9	25.9	26.8	10.4
	福島	76,235	98.6	6.2	58,350	98.6	9.3	17,885	98.4	3.0	3.6	12.1	16.6	27.0	28.1	12.6
	小計	346,416	102.5	6.1	248,887	101.7	8.7	97,529	104.7	3.5	4.6	14.6	17.2	26.5	26.3	10.9
関東甲信越	茨城	105,476	104.9	5.5	73,886	102.6	7.4	31,590	110.8	3.4	6.0	12.9	15.6	26.5	27.0	12.1
	栃木	96,198	110.1	7.4	65,632	105.9	9.7	30,566	120.4	4.9	9.8	12.8	16.6	26.8	24.2	9.8
	群馬	92,299	103.3	7.2	64,691	102.9	9.8	27,608	104.3	4.4	5.9	12.2	15.8	28.2	27.9	9.9
	埼玉	240,447	104.6	4.8	167,429	102.7	6.5	73,018	109.5	3.0	4.4	13.2	15.2	27.9	28.4	10.8
	千葉	226,679	102.2	5.4	151,516	98.7	7.0	75,163	110.1	3.7	3.7	13.9	16.1	27.5	28.1	10.8
	東京	545,189	96.1	5.6	354,815	92.9	7.2	190,374	102.9	4.0	3.1	17.6	19.1	26.1	25.6	8.5
	神奈川	327,139	103.2	5.2	229,290	100.6	7.1	97,849	110.0	3.2	3.9	13.6	15.5	26.5	30.2	10.4
	新潟	90,252	97.3	6.4	64,281	98.1	8.9	25,971	95.3	3.7	4.0	14.2	17.0	27.6	26.1	11.2
	山梨	38,596	111.5	7.2	26,517	107.1	9.7	12,079	122.5	4.6	7.8	13.8	14.4	25.0	28.7	10.3
	長野	79,304	105.7	6.1	55,623	102.6	8.3	23,681	113.9	3.7	3.6	12.7	15.9	28.2	29.0	10.6
	小計	1,841,579	101.4	5.6	1,253,680	98.9	7.4	587,899	107.5	3.7	4.3	14.6	16.7	26.9	27.4	10.0
東海北陸	富山	37,468	98.8	5.6	27,843	100.0	8.2	9,625	95.4	2.9	4.3	14.9	16.4	28.9	26.2	9.2
	石川	45,186	100.1	6.2	33,137	100.6	9.0	12,049	98.8	3.3	4.6	13.2	15.6	29.1	27.3	10.2
	福井	29,112	96.2	5.9	20,964	95.2	8.3	8,148	98.8	3.3	3.2	11.7	15.7	25.6	30.1	13.7
	岐阜	68,740	101.5	5.3	49,257	102.0	7.5	19,483	100.2	3.0	3.8	12.0	14.6	28.6	29.2	11.7
	静岡	131,251	103.1	5.5	99,044	102.5	8.0	32,207	105.0	2.8	4.5	12.1	16.4	28.1	28.2	10.9
	愛知	295,251	103.2	5.8	210,401	100.7	8.0	84,850	110.0	3.5	4.2	15.5	16.6	27.1	27.5	9.2
三重	63,992	109.6	5.5	49,527	106.7	8.3	14,465	120.6	2.5	3.0	11.9	16.1	29.3	29.8	10.0	
	小計	671,000	102.8	5.7	490,173	101.5	8.1	180,827	106.5	3.1	4.1	13.8	16.2	27.8	28.0	10.1
近畿	滋賀	53,176	106.2	5.7	39,379	102.8	8.3	13,797	117.2	3.0	4.8	11.9	16.5	27.0	28.2	11.7
	京都	115,567	104.7	7.0	82,056	105.1	10.1	33,511	103.7	4.0	3.3	14.7	15.2	25.5	28.9	12.3
	大阪	396,847	101.6	6.8	256,973	99.1	8.8	139,874	106.4	4.7	3.5	15.1	15.5	26.1	29.0	10.8
	兵庫	217,093	104.2	6.0	151,882	101.9	8.5	65,211	110.0	3.6	3.3	13.0	15.7	27.2	28.4	12.4
	奈良	49,723	102.1	5.8	34,311	98.2	8.2	15,412	112.0	3.5	3.8	11.8	15.0	26.0	28.9	14.5
和歌山	45,062	103.8	7.5	31,028	101.9	10.5	14,034	108.5	4.6	4.3	12.0	15.2	25.6	29.0	13.9	
	小計	877,468	103.0	6.5	595,629	100.9	8.9	281,839	107.8	4.1	3.6	14.0	15.5	26.3	28.8	11.8
中四国	鳥取	23,495	102.1	6.7	18,193	102.7	10.3	5,302	100.0	3.0	2.6	12.5	18.8	29.8	25.9	10.4
	島根	22,591	107.0	5.5	17,254	104.5	8.2	5,337	116.1	2.6	2.2	11.7	16.0	29.3	28.0	12.8
	岡山	79,835	102.4	6.6	58,392	100.7	9.7	21,443	107.5	3.6	3.4	13.0	16.4	28.6	27.6	11.2
	広島	123,322	96.1	6.8	92,450	94.5	10.1	30,872	101.1	3.4	3.6	13.9	15.7	28.0	28.1	10.7
	山口	52,913	105.2	6.3	41,426	102.4	9.9	11,487	116.3	2.7	3.1	10.9	15.4	28.4	29.4	12.9
	徳島	28,529	103.3	6.1	21,907	101.5	9.4	6,622	109.7	2.8	2.6	11.2	16.9	28.2	27.4	13.6
	香川	37,417	104.3	6.0	28,928	101.6	9.3	8,489	114.5	2.8	3.6	11.2	16.0	28.6	27.8	12.8
	愛媛	54,019	105.3	6.3	38,386	101.9	9.0	15,633	114.7	3.6	4.5	15.6	16.1	26.9	26.2	10.7
高知	29,427	108.4	6.8	19,986	105.0	9.3	9,441	116.3	4.3	3.4	14.2	17.6	28.0	24.9	11.8	
	小計	451,548	102.0	6.4	336,922	99.9	9.6	114,626	108.7	3.3	3.4	13.0	16.2	28.2	27.5	11.6
九州	福岡	212,873	102.6	6.3	149,883	99.8	9.1	62,990	110.0	3.7	4.0	13.5	16.7	27.3	26.7	11.7
	佐賀	35,149	112.7	6.7	24,546	108.5	9.5	10,603	123.8	4.0	3.7	12.3	17.2	28.5	25.8	12.5
	長崎	54,947	103.3	6.5	41,840	101.5	10.1	13,107	109.4	3.0	4.4	12.6	17.7	27.4	26.5	11.6
	熊本	77,069	103.6	6.9	57,462	103.1	10.5	19,607	104.9	3.5	5.0	12.1	16.5	27.1	26.6	12.7
	大分	49,659	102.6	6.9	37,772	102.3	10.6	11,887	103.5	3.3	2.3	12.0	16.7	29.7	27.1	12.2
	宮崎	41,699	106.6	6.1	31,148	104.4	9.3	10,551	113.8	3.0	2.7	12.1	16.1	28.0	27.7	13.4
	鹿児島	65,015	100.7	6.4	49,119	99.3	9.9	15,896	105.2	3.1	3.2	13.0	18.3	27.3	26.4	11.8
	沖縄	54,865	102.2	5.5	42,129	99.2	8.4	12,736	113.9	2.6	5.4	14.0	20.7	29.4	23.3	7.3
	小計	591,276	103.4	6.4	433,899	101.3	9.5	157,377	109.6	3.4	4.0	12.9	17.3	27.8	26.4	11.6
全国合計		5,037,920	102.3	6.0	3,540,737	100.2	8.4	1,497,183	107.5	3.6	4.0	14.0	16.4	27.1	27.5	10.9

1)「献血率」は、『令和2年住民基本台帳人口要覧(財)国土地理協会・出版』に基づく令和2年1月1日現在の15～69歳の人口から、『平成27年国勢調査人口等基本集計(総務省統計局)』に基づく令和2年の15歳人口を差引いた人口により算出。

2)「年代別構成比」は端数処理しているため、合計が必ずしも100%にはならない。

(7)年代別・男女別初回献血者数・初回献血者率(10～30代)

令和2年4月～令和3年3月累計

ブロック名	項目 都道府県	16～19歳						20～29歳						30～39歳					
		合計		男性		女性		合計		男性		女性		合計		男性		女性	
		人	初回者率	人	初回者率	人	初回者率	人	初回者率	人	初回者率	人	初回者率	人	初回者率	人	初回者率	人	初回者率
北海道	北海道	4,600	42.7	2,606	44.5	1,994	40.4	4,067	11.5	2,551	11.3	1,516	12.0	1,638	4.1	1,045	3.8	593	4.8
	小計	4,600	42.7	2,606	44.5	1,994	40.4	4,067	11.5	2,551	11.3	1,516	12.0	1,638	4.1	1,045	3.8	593	4.8
東北	青森	1,472	48.7	740	50.4	732	47.1	901	13.1	547	13.3	354	12.9	356	4.4	244	4.4	112	4.5
	岩手	1,003	51.7	586	50.9	417	53.0	808	12.3	500	12.1	308	12.6	299	3.9	213	3.9	86	3.8
	宮城	1,721	40.2	947	39.9	774	40.6	1,887	12.2	1,229	12.8	658	11.1	614	3.8	418	3.8	196	3.8
	秋田	830	43.0	398	46.5	432	40.3	787	12.0	505	12.0	282	12.0	234	3.1	161	3.1	73	3.0
	山形	1,241	58.5	758	61.9	483	53.9	783	13.6	491	13.4	292	14.0	287	3.9	215	4.0	72	3.5
	福島	1,399	50.3	784	50.5	615	50.1	1,212	13.2	842	12.7	370	14.4	499	4.0	357	3.7	142	4.8
	小計	7,666	47.7	4,213	48.8	3,453	46.4	6,378	12.6	4,114	12.7	2,264	12.5	2,289	3.8	1,608	3.8	681	3.9
関東甲信越	茨城	3,247	51.7	1,480	52.5	1,767	51.1	1,621	11.9	1,014	12.6	607	10.9	781	4.8	532	4.6	249	5.1
	栃木	4,838	51.5	2,350	51.4	2,488	51.7	1,477	12.0	984	13.3	493	10.1	764	4.8	542	4.9	222	4.5
	群馬	2,762	50.6	1,410	52.3	1,352	49.0	1,299	11.5	841	12.5	458	10.0	542	3.7	366	3.6	176	3.9
	埼玉	4,539	42.7	2,655	45.7	1,884	39.1	4,040	12.7	2,506	13.3	1,534	11.8	1,689	4.6	1,067	4.2	622	5.4
	千葉	3,568	43.1	1,826	42.8	1,742	43.4	3,434	10.9	2,080	11.6	1,354	9.9	1,373	3.8	877	3.6	496	4.1
	東京	6,495	38.3	3,117	38.7	3,378	38.0	11,102	11.6	5,859	11.8	5,243	11.4	4,477	4.3	2,565	4.0	1,912	4.7
	神奈川	5,904	46.7	3,146	47.5	2,758	45.9	6,597	14.9	3,668	14.6	2,929	15.2	2,553	5.0	1,508	4.4	1,045	6.3
	新潟	1,634	45.6	794	46.4	840	44.9	1,593	12.4	995	12.6	598	12.1	648	4.2	456	4.2	192	4.4
	山梨	1,913	63.8	1,100	61.1	813	67.9	539	10.1	353	11.1	186	8.6	246	4.4	155	4.0	91	5.3
	長野	1,200	42.4	671	42.1	529	42.6	1,291	12.8	863	14.0	428	10.9	544	4.3	399	4.5	145	3.8
		小計	36,100	45.7	18,549	46.4	17,551	44.9	32,993	12.3	19,163	12.7	13,830	11.7	13,617	4.4	8,467	4.2	5,150
東海北陸	富山	809	49.8	451	50.3	358	49.2	898	16.0	579	15.7	319	16.8	275	4.5	180	4.0	95	5.8
	石川	948	46.0	638	51.1	310	38.2	904	15.1	558	15.1	346	15.1	318	4.5	224	4.4	94	4.7
	福井	498	53.8	242	53.9	256	53.7	562	16.5	338	16.3	224	16.8	203	4.4	136	4.1	67	5.3
	岐阜	1,198	45.4	605	47.3	593	43.7	1,215	14.7	732	14.7	483	14.7	544	5.4	368	5.2	176	6.0
	静岡	3,160	54.0	1,828	53.9	1,332	54.2	2,393	15.1	1,615	15.2	778	14.8	1,123	5.2	806	4.9	317	6.4
	愛知	5,438	44.2	2,957	44.8	2,481	43.5	6,489	14.2	3,787	14.4	2,702	13.9	2,348	4.8	1,628	4.7	720	5.1
	三重	873	45.8	471	47.4	402	44.0	1,190	15.7	839	15.6	351	15.9	588	5.7	424	5.4	164	6.9
	小計	12,924	47.3	7,192	48.4	5,732	46.0	13,651	14.8	8,448	14.9	5,203	14.6	5,399	5.0	3,766	4.7	1,633	5.6
近畿	滋賀	1,377	54.3	779	56.7	598	51.6	1,044	16.6	691	16.5	353	16.6	487	5.6	359	5.4	128	6.1
	京都	1,709	44.8	1,110	47.1	599	41.0	2,369	13.9	1,466	13.9	903	14.0	822	4.7	507	4.1	315	5.9
	大阪	5,888	41.9	2,908	44.4	2,980	39.7	8,792	14.7	4,456	14.9	4,336	14.4	3,570	5.8	2,036	5.4	1,534	6.5
	兵庫	3,232	44.8	1,879	45.9	1,353	43.4	4,110	14.5	2,489	14.9	1,621	13.9	1,701	5.0	1,107	4.7	594	5.7
	奈良	878	46.6	408	46.9	470	46.4	787	13.4	474	13.4	313	13.3	322	4.3	223	4.3	99	4.4
	和歌山	1,000	51.7	581	54.7	419	48.0	960	17.8	552	18.5	408	17.0	459	6.7	309	6.5	150	7.1
	小計	14,084	44.8	7,665	47.0	6,419	42.4	18,062	14.7	10,128	15.0	7,934	14.4	7,361	5.4	4,541	5.0	2,820	6.1
中四国	鳥取	301	48.9	202	46.8	99	54.1	412	14.0	279	13.7	133	14.6	172	3.9	119	3.5	53	5.2
	島根	258	51.7	173	52.0	85	51.2	447	16.9	320	16.9	127	16.8	164	4.5	133	4.9	31	3.5
	岡山	1,331	49.6	768	51.1	563	47.7	1,414	13.6	910	13.5	504	14.0	587	4.5	415	4.4	172	4.7
	広島	2,207	50.4	1,530	52.8	677	45.8	2,332	13.6	1,543	13.3	789	14.3	938	4.8	655	4.5	283	5.9
	山口	986	59.4	642	62.8	344	54.0	1,001	17.4	746	17.6	255	17.0	460	5.7	356	5.4	104	6.6
	徳島	389	52.3	299	55.2	90	44.6	493	15.4	355	15.3	138	15.6	205	4.2	150	4.1	55	4.8
	香川	766	57.2	591	59.0	175	51.8	692	16.4	489	16.3	203	16.9	327	5.5	224	4.9	103	7.2
	愛媛	1,086	44.4	734	47.2	352	39.4	1,214	14.5	797	14.5	417	12.9	521	6.0	352	5.6	169	6.9
	高知	518	51.7	287	57.1	231	46.3	641	15.4	376	14.9	265	16.1	206	4.0	137	4.0	69	3.8
		小計	7,842	51.0	5,226	53.4	2,616	46.9	8,646	14.7	5,815	14.7	2,831	14.7	3,580	4.9	2,541	4.7	1,039
九州	福岡	5,100	59.6	3,692	59.3	1,408	60.2	4,735	16.5	2,847	15.5	1,888	18.1	2,137	6.0	1,325	5.3	812	7.6
	佐賀	739	56.3	479	58.1	260	53.2	718	16.7	359	14.5	359	19.6	312	5.2	176	4.3	136	7.1
	長崎	1,314	54.7	958	53.9	356	57.0	995	14.4	619	13.2	376	17.0	409	4.2	256	3.4	153	6.9
	熊本	2,381	62.0	1,811	65.7	570	52.7	1,318	14.1	847	14.1	471	14.3	563	4.4	378	4.0	185	5.6
	大分	613	53.4	400	50.2	213	60.9	920	15.5	643	15.0	277	16.8	411	5.0	290	4.6	121	6.2
	宮崎	599	52.5	392	52.5	207	52.4	693	13.8	482	13.6	211	14.0	310	4.6	220	4.4	90	5.2
	鹿児島	1,090	52.0	663	49.5	427	56.5	1,276	15.1	776	13.7	500	18.1	527	4.4	371	4.2	156	5.1
	沖縄	2,012	68.5	1,449	71.8	563	61.2	1,022	13.4	707	13.0	315	14.1	567	5.0	366	4.3	201	7.0
		小計	13,848	59.1	9,844	59.7	4,004	57.6	11,677	15.3	7,280	14.4	4,397	17.0	5,236	5.1	3,382	4.5	1,854
全国合計		97,064	47.7	55,295	49.4	41,769	45.6	95,474	13.5	57,499	13.7	37,975	13.3	39,120	4.7	25,350	4.4	13,770	5.4

1)「初回者率」は初回献血者数(人)/年代別献血者数(人)。

(7)年代別・男女別初回献血者数・初回献血者率(40～60代)

ブロック名	項目 都道府県	令和2年4月～令和3年3月累計																	
		40～49歳						50～59歳						60～69歳					
		合計	初回者率	男性	初回者率	女性	初回者率	合計	初回者率	男性	初回者率	女性	初回者率	合計	初回者率	男性	初回者率	女性	初回者率
北海道	北海道	人 1,352	% 2.0	人 852	% 1.7	人 500	% 2.6	人 733	% 1.1	人 419	% 0.8	人 314	% 1.7	人 168	% 0.5	人 99	% 0.4	人 69	% 0.8
	小計	1,352	2.0	852	1.7	500	2.6	733	1.1	419	0.8	314	1.7	168	0.5	99	0.4	69	0.8
東北	青森	345	2.6	223	2.4	122	3.2	229	1.8	122	1.3	107	3.0	32	0.6	20	0.5	12	0.9
	岩手	185	1.6	126	1.5	59	2.0	102	0.9	64	0.8	38	1.4	17	0.3	13	0.3	4	0.3
	宮城	455	1.8	289	1.5	166	2.7	219	0.9	126	0.7	93	1.6	56	0.7	27	0.4	29	1.5
	秋田	164	1.5	114	1.4	50	1.7	66	0.6	33	0.4	33	1.1	10	0.2	6	0.2	4	0.4
	山形	269	2.5	186	2.4	83	2.9	140	1.3	71	0.9	69	2.3	41	1.0	21	0.6	20	2.0
	福島	343	1.7	243	1.5	100	2.2	155	0.7	80	0.5	75	1.6	33	0.3	19	0.2	14	0.8
	小計	1,761	1.9	1,181	1.7	580	2.5	911	1.0	496	0.7	415	1.8	189	0.5	106	0.4	83	1.0
関東甲信越	茨城	605	2.2	402	2.0	203	2.8	298	1.0	172	0.8	126	1.7	64	0.5	36	0.4	28	0.9
	栃木	518	2.0	341	1.8	177	2.5	200	0.9	102	0.6	98	1.5	31	0.3	12	0.2	19	0.8
	群馬	386	1.5	217	1.1	169	2.5	186	0.7	96	0.5	90	1.3	36	0.4	18	0.3	18	0.9
	埼玉	1,603	2.4	923	1.9	680	3.7	1,308	1.9	615	1.2	693	3.7	260	1.0	125	0.6	135	2.1
	千葉	1,049	1.7	673	1.5	376	2.0	573	0.9	309	0.7	264	1.3	90	0.4	46	0.3	44	0.7
	東京	3,311	2.3	1,922	1.9	1,389	3.2	2,094	1.5	1,044	1.0	1,050	2.6	315	0.7	163	0.5	152	1.3
	神奈川	1,953	2.3	1,215	1.9	738	3.1	1,144	1.2	622	0.8	522	2.1	178	0.5	94	0.4	84	1.1
	新潟	537	2.2	348	1.9	189	2.9	372	1.6	181	1.0	191	3.2	67	0.7	41	0.5	26	1.2
	山梨	156	1.6	94	1.4	62	2.2	90	0.8	52	0.6	38	1.2	20	0.5	7	0.2	13	1.1
	長野	405	1.8	260	1.6	145	2.4	172	0.7	82	0.5	90	1.4	34	0.4	9	0.1	25	1.2
小計	10,523	2.1	6,395	1.8	4,128	2.9	6,437	1.3	3,275	0.9	3,162	2.3	1,095	0.6	551	0.4	544	1.2	
東海北陸	富山	182	1.7	121	1.4	61	2.5	120	1.2	63	0.8	57	2.5	17	0.5	10	0.4	7	1.1
	石川	231	1.8	153	1.5	78	2.5	116	0.9	65	0.7	51	1.8	20	0.4	8	0.2	12	1.2
	福井	142	1.9	94	1.7	48	2.5	68	0.8	43	0.7	25	1.1	16	0.4	7	0.2	9	1.1
	岐阜	415	2.1	283	1.9	132	2.7	257	1.3	135	0.9	122	2.3	23	0.3	14	0.2	9	0.5
	静岡	769	2.1	506	1.8	263	3.2	440	1.2	246	0.9	194	2.2	86	0.6	47	0.4	39	1.5
	愛三重	1,709	2.1	1,087	1.8	622	3.1	1,247	1.5	653	1.1	594	3.0	215	0.8	128	0.6	87	1.6
三	501	2.7	337	2.3	164	4.2	349	1.8	221	1.5	128	3.3	51	0.8	29	0.6	22	1.9	
小計	3,949	2.1	2,581	1.8	1,368	3.1	2,597	1.4	1,426	1.0	1,171	2.6	428	0.6	243	0.4	185	1.4	
近畿	滋賀	336	2.3	222	2.0	114	3.4	164	1.1	93	0.8	71	1.9	34	0.5	16	0.3	18	1.4
	京都	678	2.3	403	1.9	275	3.4	435	1.3	236	1.0	199	2.3	81	0.6	41	0.4	40	1.1
	大阪	2,958	2.9	1,751	2.5	1,207	3.6	2,197	1.9	1,167	1.4	1,030	3.1	409	1.0	240	0.8	169	1.4
	兵庫	1,365	2.3	904	2.1	461	2.8	943	1.5	500	1.1	443	2.7	197	0.7	109	0.5	88	1.3
	奈良	353	2.7	201	2.2	152	4.2	297	2.1	146	1.4	151	3.5	79	1.1	45	0.8	34	1.8
	和歌山	311	2.7	222	2.7	89	2.8	147	1.1	83	0.9	64	1.7	24	0.4	11	0.2	13	0.8
小計	6,001	2.6	3,703	2.3	2,298	3.4	4,183	1.7	2,225	1.2	1,958	2.8	824	0.8	462	0.6	362	1.3	
中四国	鳥取	95	1.4	69	1.2	26	1.8	39	0.6	22	0.5	17	1.2	4	0.2	2	0.1	2	0.5
	島根	96	1.5	66	1.3	30	2.0	79	1.2	51	1.1	28	1.9	22	0.8	12	0.5	10	1.9
	岡山	492	2.2	337	2.0	155	2.8	301	1.4	193	1.2	108	2.0	79	0.9	54	0.8	25	1.2
	広島	977	2.8	669	2.6	308	3.7	772	2.2	467	1.7	305	3.9	189	1.4	119	1.1	70	2.5
	山口	293	1.9	227	1.9	66	2.2	98	0.6	58	0.5	40	1.1	22	0.3	15	0.3	7	0.6
	徳島	111	1.4	80	1.3	31	1.6	60	0.8	36	0.6	24	1.4	11	0.3	6	0.2	5	0.7
	香川	243	2.3	158	1.9	85	3.6	97	0.9	62	0.8	35	1.6	20	0.4	14	0.4	6	0.6
	愛媛	310	2.1	200	1.9	110	2.9	221	1.6	115	1.1	106	2.7	44	0.8	30	0.7	14	1.0
高知	164	2.0	119	2.1	45	1.8	85	1.2	56	1.1	29	1.4	10	0.3	8	0.3	2	0.2	
小計	2,781	2.2	1,925	2.0	856	2.8	1,752	1.4	1,060	1.1	692	2.3	401	0.8	260	0.6	141	1.3	
九州	福岡	1,437	2.5	891	2.1	546	3.4	565	1.0	306	0.8	259	1.6	107	0.4	61	0.3	46	0.7
	佐賀	165	1.6	89	1.3	76	2.5	69	0.8	32	0.5	37	1.5	20	0.5	9	0.3	11	1.2
	長崎	256	1.7	152	1.3	104	3.0	131	0.9	65	0.6	66	1.9	33	0.5	18	0.4	15	1.2
	熊本	294	1.4	210	1.3	84	1.7	113	0.6	72	0.5	41	0.8	19	0.2	9	0.1	10	0.5
	大分	313	2.1	211	1.9	102	2.9	191	1.4	106	1.0	85	2.6	46	0.8	26	0.5	20	1.8
	宮崎	216	1.8	146	1.7	70	2.4	134	1.2	70	0.8	64	2.2	30	0.5	15	0.3	15	1.3
	鹿児島	437	2.5	271	2.0	166	4.1	354	2.1	204	1.5	150	3.8	79	1.0	53	0.8	26	2.0
沖縄	332	2.1	219	1.7	113	3.2	156	1.2	82	0.8	74	2.9	38	0.9	23	0.7	15	2.5	
小計	3,450	2.1	2,189	1.8	1,261	3.0	1,713	1.1	937	0.8	776	2.0	372	0.5	214	0.4	158	1.0	
全国合計		29,817	2.2	18,826	1.9	10,991	3.0	18,326	1.3	9,838	1.0	8,488	2.3	3,477	0.6	1,935	0.5	1,542	1.2

1) 「初回者率」は初回献血者数(人)/年代別献血者数(人)。

## (8)職業別・男女別献血者数

令和2年4月～令和3年3月累計

ブロック名	項目 都道府県	公務員		会社員			学 生						そ の 他			
		人	人	人	人	人	高 校 生			そ の 他 学 生			人	人	人	
							男性	女性	男性	女性	男性	女性				男性
北海道	北海道	56,135	49,509	6,626	133,167	100,976	32,191	4,985	2,349	2,636	11,919	6,989	4,930	52,427	21,724	30,703
	小計	56,135	49,509	6,626	133,167	100,976	32,191	4,985	2,349	2,636	11,919	6,989	4,930	52,427	21,724	30,703
東北	青森	10,423	8,645	1,778	23,400	17,489	5,911	1,888	876	1,012	2,814	1,321	1,493	10,463	5,125	5,338
	岩手	9,294	7,549	1,745	24,381	18,742	5,639	733	392	341	2,163	1,248	915	7,953	3,997	3,956
	宮城	17,461	14,955	2,506	50,531	38,682	11,849	1,985	1,060	925	6,263	3,643	2,620	16,975	8,079	8,896
	秋田	7,980	6,785	1,195	21,546	16,166	5,380	917	330	587	1,924	935	989	9,646	4,985	4,661
	山形	6,853	5,443	1,410	24,799	18,727	6,072	1,385	808	577	1,378	723	655	7,026	3,832	3,194
	福島	12,139	10,260	1,879	46,562	38,152	8,410	1,475	708	767	1,915	1,179	736	14,144	8,051	6,093
小計	64,150	53,637	10,513	191,219	147,958	43,261	8,383	4,174	4,209	16,457	9,049	7,408	66,207	34,069	32,138	
関東甲信越	茨城	16,832	14,193	2,639	57,918	45,435	12,483	4,191	1,612	2,579	4,908	2,647	2,261	21,627	9,999	11,628
	栃木	12,101	9,767	2,334	56,474	43,156	13,318	7,623	3,607	4,016	3,458	1,680	1,778	16,542	7,422	9,120
	群馬	14,055	11,489	2,566	49,913	39,731	10,182	3,601	1,647	1,954	3,956	2,106	1,850	20,774	9,718	11,056
	埼玉	31,202	26,438	4,764	140,230	110,711	29,519	6,184	3,045	3,139	10,632	6,133	4,499	52,199	21,102	31,097
	千葉	33,149	27,298	5,851	129,956	98,596	31,360	4,441	2,055	2,386	10,322	5,492	4,830	48,811	18,075	30,736
	東京	55,547	44,402	11,145	340,296	241,876	98,420	8,240	3,749	4,491	33,248	17,253	15,995	107,858	47,535	60,323
	神奈川	36,047	29,718	6,329	208,240	164,136	44,104	6,076	2,785	3,291	14,084	7,175	6,909	62,692	25,476	37,216
	新潟	13,040	10,635	2,405	53,188	41,114	12,074	1,551	667	884	4,517	2,409	2,108	17,956	9,456	8,500
	山梨	6,005	4,844	1,161	18,718	14,501	4,217	2,175	1,324	851	1,750	959	791	9,948	4,889	5,059
	長野	11,665	9,487	2,178	47,750	37,072	10,678	1,335	655	680	3,155	1,741	1,414	15,399	6,668	8,731
小計	229,643	188,271	41,372	1,102,683	836,328	266,355	45,417	21,146	24,271	90,030	47,595	42,435	373,806	160,340	213,466	
東海北陸	富山	4,935	4,033	902	23,760	19,154	4,606	930	492	438	1,684	946	738	6,159	3,218	2,941
	石川	7,381	6,271	1,110	26,363	20,605	5,758	946	574	372	2,705	1,556	1,149	7,791	4,131	3,660
	福井	4,335	3,513	822	18,638	14,231	4,407	594	281	313	727	387	340	4,818	2,552	2,266
	岐阜	11,255	9,396	1,859	39,215	31,702	7,513	1,473	663	810	2,707	1,429	1,278	14,090	6,067	8,023
	静岡	17,301	14,761	2,540	83,450	68,324	15,126	3,671	1,991	1,680	3,850	2,257	1,593	22,979	11,711	11,268
	愛知	30,531	24,701	5,830	190,343	152,371	37,972	5,648	2,934	2,714	15,457	7,986	7,471	53,272	22,409	30,863
三重	12,447	10,939	1,508	37,654	31,561	6,093	1,005	468	537	1,575	799	776	11,311	5,760	5,551	
小計	88,185	73,614	14,571	419,423	337,948	81,475	14,267	7,403	6,864	28,705	15,360	13,345	120,420	55,848	64,572	
近畿	滋賀	7,120	5,882	1,238	32,384	26,954	5,430	1,621	810	811	2,227	1,262	965	9,824	4,471	5,353
	京都	18,595	15,906	2,689	61,215	48,242	12,973	1,295	825	470	7,789	4,625	3,164	26,673	12,458	14,215
	大阪	33,247	26,638	6,609	239,235	177,601	61,634	6,180	2,694	3,486	23,655	11,650	12,005	94,530	38,390	56,140
	兵庫	29,386	24,322	5,064	127,217	101,293	25,924	3,243	1,616	1,627	9,819	5,294	4,525	47,428	19,357	28,071
	奈良	7,156	5,932	1,224	25,726	20,722	5,004	1,074	475	599	2,284	1,069	1,215	13,483	6,113	7,370
和歌山	7,383	6,040	1,343	23,831	18,411	5,420	1,259	687	572	1,122	493	629	11,467	5,397	6,070	
小計	102,887	84,720	18,167	509,608	393,223	116,385	14,672	7,107	7,565	46,896	24,393	22,503	203,405	86,186	117,219	
中四国	鳥取	5,863	5,070	793	12,517	10,068	2,449	257	185	72	715	437	278	4,143	2,433	1,710
	島根	5,110	4,393	717	12,950	10,185	2,765	182	120	62	808	544	264	3,541	2,012	1,529
	岡山	14,461	12,682	1,779	43,798	35,338	8,460	1,125	647	478	3,846	2,018	1,828	16,605	7,707	8,898
	広島	19,692	17,246	2,446	73,674	60,575	13,099	1,688	1,010	678	5,634	3,548	2,086	22,634	10,071	12,563
	山口	11,707	10,365	1,342	29,142	24,436	4,706	730	434	296	1,361	814	547	9,973	5,377	4,596
	徳島	5,432	4,671	761	14,235	11,782	2,453	297	230	67	1,066	714	352	7,499	4,510	2,989
	香川	5,973	5,115	858	21,736	18,040	3,696	728	569	159	1,279	864	415	7,701	4,340	3,361
	愛媛	8,205	6,847	1,358	28,643	22,782	5,861	815	568	247	3,784	2,030	1,754	12,572	6,159	6,413
高知	5,812	4,523	1,289	12,990	9,757	3,233	323	115	208	1,605	881	724	8,697	4,710	3,987	
小計	82,255	70,912	11,343	249,685	202,963	46,722	6,145	3,878	2,267	20,098	11,850	8,248	93,365	47,319	46,046	
九州	福岡	32,730	28,444	4,286	119,336	91,072	28,264	4,216	3,434	782	10,198	6,401	3,797	46,393	20,532	25,861
	佐賀	6,721	5,622	1,099	19,826	14,655	5,171	751	474	277	1,272	712	560	6,579	3,083	3,496
	長崎	15,079	13,690	1,389	25,101	19,760	5,341	939	707	232	2,122	1,247	875	11,706	6,436	5,270
	熊本	15,790	13,751	2,039	41,173	32,194	8,979	2,340	1,803	537	3,147	1,860	1,287	14,619	7,854	6,765
	大分	10,184	8,966	1,218	28,003	22,789	5,214	430	265	165	1,479	981	498	9,563	4,771	4,792
	宮崎	8,836	7,750	1,086	21,582	17,116	4,466	429	259	170	1,500	939	561	9,352	5,084	4,268
	鹿児島	14,450	12,793	1,657	34,327	27,355	6,972	693	428	265	2,748	1,723	1,025	12,797	6,820	5,977
	沖縄	12,509	11,133	1,376	26,842	21,553	5,289	1,874	1,267	607	2,364	1,532	832	11,276	6,644	4,632
小計	116,299	102,149	14,150	316,190	246,494	69,696	11,672	8,637	3,035	24,830	15,395	9,435	122,285	61,224	61,061	
全国合計	739,554	622,812	116,742	2,921,975	2,265,890	656,085	105,541	54,694	50,847	238,935	130,631	108,304	1,031,915	466,710	565,205	

1)「その他学生」は、大学生や専門学校生等。

2)「その他」は自営業や主婦を含む。

(9) 献血ができなかった人数

令和2年4月～令和3年3月累計

ブロック名	項目	献血申込者数		合計		血色素		血圧		服薬		問診該当①		問診該当②		事前検査		その他		
		人	%	人	%	人	%	人	%	人	%	人	%	人	%	人	%	人	%	
北海道		286,901	9.9	28,268	82.6	11,414	40.4	1,710	6.0	1,835	6.5	392	1.4	2,865	10.1	1,467	5.2	8,585	30.4	
東北	青森	55,330	11.5	6,342	110.5	3,352	52.9	436	6.9	268	4.2	77	1.2	783	12.3	285	4.5	1,141	18.0	
東北	岩手	50,410	11.7	5,886	95.1	2,211	37.6	506	8.6	340	5.8	105	1.8	1,218	20.7	371	6.3	1,135	19.3	
東北	宮城	103,681	10.1	10,466	101.1	4,349	41.6	365	3.5	638	6.1	144	1.4	1,536	14.7	414	4.0	3,020	28.9	
東北	秋田	46,448	9.5	4,435	93.5	2,570	57.9	231	5.2	176	4.0	68	1.5	563	12.7	221	5.0	606	13.7	
東北	山形	45,763	9.4	4,322	107.0	2,353	54.4	212	4.9	244	5.6	78	1.8	421	9.7	175	4.0	839	19.4	
東北	福島	83,543	8.7	7,308	98.9	3,800	52.0	524	7.2	222	3.0	123	1.7	578	7.9	480	6.6	1,581	21.6	
東北	小計	385,175	10.1	38,759	100.8	18,635	48.1	2,274	5.9	1,888	4.9	595	1.5	5,099	13.2	1,946	5.0	8,322	21.5	
関東甲信越	茨城	115,790	8.9	10,314	93.6	6,223	60.3	914	8.9	433	4.2	193	1.9	1,094	10.6	228	2.2	1,229	11.9	
関東甲信越	栃木	103,998	7.5	7,800	69.8	4,103	52.6	617	7.9	295	3.8	133	1.7	781	10.0	465	6.0	1,406	18.0	
関東甲信越	群馬	100,413	8.1	8,114	96.9	4,793	59.1	680	8.4	201	2.5	124	1.5	830	10.2	203	2.5	1,283	15.8	
関東甲信越	埼玉	274,980	12.6	34,533	103.0	19,203	55.6	1,777	5.1	1,042	3.0	538	1.6	2,835	8.2	1,132	3.3	8,006	23.2	
関東甲信越	千葉	251,924	10.0	25,245	75.6	11,514	45.6	1,553	6.2	1,792	7.1	472	1.9	3,399	13.5	1,135	4.5	5,300	21.3	
関東甲信越	東京	617,951	11.8	72,762	92.0	36,087	49.6	3,260	4.5	2,791	3.8	2,119	2.9	10,000	13.7	4,000	5.5	14,505	19.9	
関東甲信越	神奈川	365,009	10.4	37,870	97.7	17,729	46.8	3,007	7.9	1,755	4.6	883	2.3	4,932	13.0	1,853	4.9	7,711	20.4	
関東甲信越	新潟	98,946	8.8	8,694	74.2	4,761	54.8	401	4.6	397	4.6	170	2.0	729	8.4	241	2.8	1,995	22.9	
関東甲信越	山梨	41,402	6.8	2,806	85.1	1,242	44.3	219	7.8	105	3.7	72	2.6	292	10.4	143	5.1	733	26.1	
関東甲信越	長野	85,964	7.7	6,660	83.7	2,790	41.9	360	5.4	349	5.2	100	1.5	902	13.5	429	6.4	1,730	26.0	
関東甲信越	小計	2,056,377	10.4	214,798	90.1	108,445	50.5	12,788	6.0	9,160	4.3	4,804	2.2	25,794	12.0	9,829	4.6	43,978	20.5	
東海北陸	富山	41,188	9.0	3,720	92.3	2,011	54.1	256	6.9	210	5.6	111	3.0	337	9.1	81	2.2	714	19.2	
東海北陸	山梨	50,659	5.473	5,473	10.8	97.8	2,277	41.6	375	6.9	569	10.4	166	3.0	495	9.0	163	3.0	1,428	26.1
東海北陸	福井	31,962	2,850	8.9	85.1	1,252	43.9	194	6.8	204	7.2	60	2.1	229	8.0	76	2.7	835	29.3	
東海北陸	岐阜	75,700	6,960	9.2	93.3	3,352	48.2	583	8.4	375	5.4	123	1.8	919	13.2	453	6.5	1,155	16.6	
東海北陸	静岡	145,073	13,822	9.5	105.8	7,714	55.8	1,185	8.6	313	2.3	210	1.5	1,596	11.5	460	3.3	2,344	17.0	
東海北陸	愛知	328,570	33,319	10.1	92.9	15,118	45.4	2,146	6.4	1,819	5.5	1,048	3.1	3,468	10.4	1,132	3.4	8,588	25.8	
東海北陸	三重	69,855	5,863	8.4	104.6	2,582	44.0	395	6.7	205	3.5	169	2.9	454	7.7	300	5.1	1,758	30.0	
東海北陸	小計	743,007	72,007	9.7	96.0	34,306	47.6	5,134	7.1	3,695	5.1	1,887	2.6	7,498	10.4	2,665	3.7	16,822	23.4	
近畿	滋賀	60,310	7,134	11.8	100.6	4,398	61.6	508	7.1	341	4.8	114	1.6	645	9.0	219	3.1	909	12.7	
近畿	京都	130,097	14,530	11.2	101.2	7,628	52.5	611	4.2	1,233	8.5	330	2.3	2,151	14.8	610	4.2	1,967	13.5	
近畿	大阪	447,359	50,512	11.3	100.5	24,002	47.5	3,255	6.4	3,119	6.2	1,261	2.5	10,033	19.9	2,736	5.4	6,106	12.1	
近畿	兵庫	244,916	27,823	11.4	88.4	14,874	53.5	1,904	6.8	1,248	4.5	570	2.0	4,200	15.1	1,220	4.4	3,807	13.7	
近畿	奈良	54,876	5,153	9.4	72.2	2,292	44.5	336	6.5	331	6.4	104	2.0	569	11.0	263	5.1	1,258	24.4	
近畿	和歌山	51,496	6,434	12.5	98.4	3,955	61.5	374	5.8	318	4.9	95	1.5	858	13.3	288	4.5	546	8.5	
近畿	小計	989,054	111,586	11.3	95.5	57,149	51.2	6,988	6.3	6,590	5.9	2,474	2.2	18,456	16.5	5,336	4.8	14,593	13.1	
中四国	鳥取	25,626	2,131	8.3	79.8	1,054	49.5	142	6.7	88	4.1	44	2.1	199	9.3	118	5.5	486	22.8	
中四国	島根	24,874	2,283	9.2	86.6	1,221	53.5	213	9.3	63	2.8	30	1.3	146	6.4	282	12.4	328	14.4	
中四国	岡山	90,931	11,096	12.2	85.3	3,991	36.0	653	5.9	658	5.9	192	1.7	2,159	19.5	843	7.6	2,600	23.4	
中四国	広島	139,490	16,168	11.6	78.5	6,056	37.5	1,132	7.0	632	3.9	535	3.3	2,683	16.6	1,336	8.3	3,794	23.5	
中四国	山口	58,533	5,620	9.6	77.2	1,937	34.5	532	9.5	272	4.8	136	2.4	1,154	20.5	341	6.1	1,248	22.2	
中四国	徳島	33,119	4,590	13.9	91.0	2,311	50.3	270	5.9	244	5.3	50	1.1	303	6.6	323	7.0	1,089	23.7	
中四国	香川	42,046	4,629	11.0	84.1	2,178	47.1	234	5.1	442	9.5	97	2.1	705	15.2	148	3.2	825	17.8	
中四国	愛媛	59,028	5,091	8.5	86.8	2,950	58.9	191	3.8	150	3.0	126	2.5	431	8.6	372	7.4	789	15.8	
中四国	高知	31,763	2,336	7.4	72.6	1,185	50.7	169	7.2	119	5.1	63	2.7	257	11.0	121	5.2	422	18.1	
中四国	小計	505,410	53,862	10.7	81.9	22,883	42.5	3,536	6.6	2,668	5.0	1,273	2.4	8,037	14.9	3,884	7.2	11,581	21.5	
九州	福岡	235,035	22,162	9.4	95.2	9,444	42.6	1,352	6.1	1,153	5.2	564	2.5	2,554	11.5	1,906	8.6	5,189	23.4	
九州	佐賀	38,543	3,394	8.8	112.8	1,603	47.2	214	6.3	223	6.6	66	1.9	371	10.9	183	5.4	734	21.6	
九州	長崎	60,099	5,152	8.6	96.1	2,270	44.1	492	9.5	197	3.8	93	1.8	776	15.1	240	4.7	1,084	21.0	
九州	熊本	84,510	7,441	8.8	98.9	3,241	43.6	669	9.0	236	3.2	171	2.3	1,008	13.5	489	6.6	1,627	21.9	
九州	大分	54,883	5,224	9.5	92.8	2,227	42.6	348	6.7	203	3.9	125	2.4	630	12.1	427	8.2	1,264	24.2	
九州	宮崎	46,732	5,033	10.8	109.3	2,142	42.6	561	11.1	168	3.3	75	1.5	802	15.9	305	6.1	980	19.5	
九州	鹿児島	71,956	6,941	9.6	80.6	3,071	44.2	728	10.5	164	2.4	104	1.5	1,026	14.8	472	6.8	1,376	19.8	
九州	沖縄	61,150	6,285	10.3	100.6	2,194	34.9	598	9.5	354	5.6	141	2.2	726	11.6	286	4.6	1,986	31.6	
九州	小計	652,908	61,632	9.4	95.9	26,192	42.5	4,962	8.1	2,698	4.4	1,339	2.2	7,893	12.8	4,308	7.0	14,240	23.1	
全国	全国合計	5,618,832	580,912	10.3	91.8	279,024	48.0	37,392	6.4	28,534	4.9	12,764	2.2	75,642	13.0	29,435	5.1	118,121	20.3	

1)「問診該当①」は、問診により輸血症、B型肝炎ウイルス(HBV)、C型肝炎ウイルス(HCV)、ヒト免疫不全ウイルス(HIV)の持続保有者、欧州での長期滞在経験などの項目に該当することが判明したため、採血できずと判断された人数。  
2)「問診該当②」は、問診により海外旅行の直後などの項目に該当することが判明したため、その時点では採血できないが、期間を置いて再来すれば採血できると判断された人数。  
3)「事前検査」は、血算(血色素以外)や心電図による不適のため献血ができなかった人数。  
4)「その他」は、体重不足、本人都合での献血辞退、本採血前のVVRなどにより献血ができなかった人数。  
5)「構成比」は端数処理しているため、合計が必ずしも100%にはならない。

(10)献血量(推計値)

令和2年4月～令和3年3月累計

ブロック名	項目 都道府県	合計		200mL 献 血			400mL 献 血			成 分 献 血				
		L	%	L	%	%	L	%	%	L	%	%	L	L
北海道	北海道	109,701.49	103.0	1,763.40	82.9	1.6	77,716.00	100.5	70.8	30,222.09	111.9	27.5	11,386.20	18,835.89
	小 計	109,701.49	103.0	1,763.40	82.9	1.6	77,716.00	100.5	70.8	30,222.09	111.9	27.5	11,386.20	18,835.89
東北	青森	21,668.61	105.1	309.00	77.1	1.4	13,118.00	100.3	60.5	8,241.61	115.5	38.0	6,604.34	1,637.27
	岩手	19,812.60	109.2	283.20	78.1	1.4	12,018.40	100.7	60.7	7,511.00	128.3	37.9	5,246.93	2,264.07
	宮城	41,864.74	102.5	380.80	66.2	0.9	23,370.00	100.7	55.8	18,113.94	106.2	43.3	11,689.67	6,424.27
	秋田	19,255.82	112.7	186.20	87.7	1.0	10,272.00	102.0	53.3	8,797.62	129.4	45.7	6,235.55	2,562.07
	山形	18,439.33	106.5	201.80	83.9	1.1	11,010.40	100.3	59.7	7,227.13	118.6	39.2	4,858.41	2,368.72
	福 島	34,282.40	99.9	273.00	76.3	0.8	20,239.20	99.5	59.0	13,770.20	101.1	40.2	8,731.40	5,038.79
	小 計	155,323.48	104.7	1,634.00	76.0	1.1	90,028.00	100.5	58.0	63,661.48	112.6	41.0	43,366.29	20,295.20
関東甲信越	茨城	46,521.86	105.4	677.00	96.6	1.5	27,660.40	102.6	59.5	18,184.46	110.4	39.1	12,606.17	5,578.28
	栃木	41,845.97	109.9	1,548.00	111.4	3.7	22,595.60	111.4	54.0	17,702.37	107.9	42.3	12,892.12	4,810.24
	群馬	41,218.50	103.5	624.20	85.6	1.5	22,179.20	103.1	53.8	18,415.10	104.6	44.7	12,415.70	5,999.39
	埼 玉	103,611.04	105.6	2,588.60	100.1	2.5	62,904.80	102.1	60.7	38,117.64	112.4	36.8	25,646.23	12,471.41
	千 葉	99,527.59	102.8	1,146.40	81.2	1.2	60,308.40	101.1	60.6	38,072.79	106.4	38.3	26,658.47	11,414.32
	東 京	243,988.51	98.3	2,896.40	81.9	1.2	131,791.60	91.3	54.0	109,300.51	108.9	44.8	70,562.07	38,738.44
	神 奈 川	146,297.71	104.6	1,791.20	89.8	1.2	80,395.20	99.8	55.0	64,111.31	111.9	43.8	44,071.59	20,039.71
	新 潟	41,346.75	98.1	336.40	68.8	0.8	21,382.80	101.7	51.7	19,627.55	95.0	47.5	14,891.06	4,736.49
	山 梨	17,682.09	111.4	246.80	134.0	1.4	9,146.00	106.3	51.7	8,289.29	116.9	46.9	8,289.29	2,000.00
	長 野	35,568.11	105.1	169.20	101.2	0.5	19,148.40	106.2	53.8	16,250.51	104.0	45.7	11,781.03	4,469.49
	小 計	817,608.11	102.6	12,024.20	91.2	1.5	457,512.40	98.9	56.0	348,071.51	108.4	42.6	239,813.74	108,257.78
東海北陸	富 山	16,615.31	100.9	225.00	72.3	1.4	9,444.00	98.5	56.8	6,946.31	105.8	41.8	4,956.77	1,989.54
	石 川	20,495.90	103.6	265.60	75.8	1.3	10,693.60	97.5	52.2	9,536.70	112.5	46.5	6,084.37	3,452.32
	福 岐	13,202.62	100.7	158.60	75.3	1.2	7,764.80	90.8	58.8	5,279.22	121.4	40.0	5,279.22	1,247.14
	静 岡	30,255.58	102.7	461.20	77.5	1.5	17,474.40	98.7	57.8	12,319.98	110.5	40.7	7,846.65	4,473.34
	愛 知	58,318.66	105.2	780.00	90.9	1.3	33,426.00	100.0	57.3	24,112.66	114.0	41.3	19,157.61	4,955.06
	三 重	133,089.32	104.3	1,302.20	86.7	1.0	68,060.80	99.6	51.1	63,726.32	110.2	47.9	42,956.38	20,769.94
	小 計	301,612.57	104.5	3,338.00	84.7	1.1	161,008.40	99.2	53.4	137,266.17	112.2	45.5	96,838.93	40,427.24
近畿	滋 賀	22,545.84	106.3	310.00	118.2	1.4	15,914.00	104.2	70.6	6,321.84	111.4	28.0	3,757.09	2,564.75
	京 都	51,859.16	106.3	212.00	89.8	0.4	30,192.80	101.4	58.2	21,454.36	114.3	41.4	14,286.37	7,167.99
	大 阪	174,859.53	104.1	2,076.00	82.5	1.2	99,254.80	98.2	56.8	73,528.73	114.1	42.1	46,086.41	27,442.32
	兵 庫	95,347.47	105.8	1,031.00	98.3	1.1	57,989.60	100.6	60.8	36,326.87	115.5	38.1	24,210.22	12,116.65
	和 歌 山	21,777.25	103.2	257.80	107.6	1.2	12,897.20	100.7	59.2	8,622.25	107.0	39.6	5,489.14	3,133.11
	和歌山	19,477.77	106.0	315.20	79.0	1.6	12,574.00	101.0	64.6	6,588.57	119.5	33.8	3,965.65	2,622.92
	小 計	385,867.01	105.0	4,202.00	89.4	1.1	228,822.40	99.9	59.3	152,842.61	114.2	39.6	97,794.89	55,047.73
中 四 国	鳥 取	10,945.68	104.4	15.20	82.6	0.1	5,906.80	96.5	54.0	5,023.68	115.7	45.9	3,691.44	1,332.24
	島 根	10,415.72	109.5	14.20	157.8	0.1	5,528.00	100.7	53.1	4,873.52	121.4	46.8	3,606.16	1,267.35
	岡 山	35,865.23	105.1	236.20	88.7	0.7	20,994.80	100.3	58.5	14,634.23	113.4	40.8	9,861.94	4,772.29
	広 島	56,053.00	97.1	297.80	82.5	0.5	30,134.80	99.8	53.8	25,620.40	94.3	45.7	15,541.42	10,078.98
	山 口	22,528.66	106.5	94.60	78.4	0.4	16,918.80	101.3	75.1	5,515.26	127.7	24.5	3,416.76	2,098.51
	山 徳	12,724.57	105.9	18.80	119.0	0.1	7,974.00	99.8	62.7	4,731.77	118.1	37.2	3,461.77	1,270.00
	香 川	16,780.56	106.9	20.60	130.4	0.1	10,729.60	101.5	63.9	6,030.36	117.9	35.9	4,270.71	1,759.65
	愛 媛	23,905.36	106.8	23.60	222.6	0.1	14,806.40	98.7	61.9	9,075.36	122.9	38.0	6,362.69	2,712.67
高 知	13,291.25	110.2	98.60	122.0	0.7	7,690.80	103.7	57.9	5,501.85	120.5	41.4	4,315.69	1,186.16	
	小 計	202,510.02	103.8	819.60	91.2	0.4	120,684.00	100.2	59.6	81,006.42	109.7	40.0	54,528.57	26,477.85
九 州	福 岡	94,856.66	104.0	13.00	127.5	0.0	59,418.40	99.2	62.6	35,425.26	113.2	37.3	22,959.54	12,465.73
	佐 賀	16,182.05	115.2	156.60	124.1	1.0	7,446.40	105.0	46.0	8,579.05	125.6	53.0	6,100.59	2,478.47
	長 崎	24,568.31	105.6	176.80	103.8	0.7	15,004.00	99.1	61.1	9,387.51	117.9	38.2	6,443.15	2,944.35
	熊 本	34,397.80	105.6	237.00	90.6	0.7	21,294.80	101.6	61.9	12,866.00	113.2	37.4	8,770.32	4,095.68
	大 分	21,739.83	105.1	91.80	41.6	0.4	14,489.60	100.9	66.7	7,158.43	117.2	32.9	4,895.76	2,262.67
	宮 崎	18,549.66	109.3	28.20	60.3	0.2	11,768.00	100.5	63.4	6,753.46	129.6	36.4	4,737.00	2,016.46
	鹿 児 島	29,306.06	103.3	54.60	87.5	0.2	18,550.80	97.4	63.3	10,700.66	115.6	36.5	6,845.91	3,854.74
	沖 縄	24,620.94	102.8	144.20	110.6	0.6	14,932.00	99.6	60.6	9,544.74	108.2	38.8	6,938.04	2,606.70
	小 計	264,221.30	105.2	902.20	87.7	0.3	162,904.00	99.8	61.7	100,415.10	115.6	38.0	67,690.30	32,724.80
全国合計		2,236,843.98	103.8	24,683.40	88.0	1.1	1,298,675.20	99.6	58.1	913,485.38	111.2	40.8	611,418.90	302,066.49

1)「献血量」は全血献血量(200mL献血量に0.2L、400mL献血量に0.4Lを乗じた量)及び成分献血量(製造段階での総容量(血液保存液の量を含む))で算出。

2)「構成比」は端数処理しているため、合計が必ずしも100%にはならない。

3)「献血量」は端数処理しているため、内訳合計と合計欄は必ずしも一致しない。

(11) 受入施設別献血量(推計値)

令和2年4月～令和3年3月累計

ブロック名	項目	合計	血液センター			献血ルーム			献血バス			オープン				
			前年比	構成比	一稼働当献血量	前年比	構成比	一稼働当献血量	前年比	構成比	一稼働当献血量	前年比	構成比	一稼働当献血量		
北海道	北海道	109,701.49	112.4	9.5	33.4	99.2	40.0	25.1	104.6	50.4	19.1	133.6	0.1	19.3		
	小計	109,701.49	112.4	9.5	33.4	99.2	40.0	25.1	104.6	50.4	19.1	133.6	0.1	19.3		
東北	青森	21,668.61				111.6	54.4	16.2	98.3	45.6	15.3					
	岩手	19,812.60				118.2	48.3	26.3	101.8	51.3	16.4	77.00	121.1	0.4	25.7	
	宮城	41,864.74				101.0	64.4	37.1	107.6	35.6	17.8					
	秋田	19,255.82	4,688.90	119.4	24.4	18.0	124.3	34.2	18.3	7,974.60	101.5	41.4	17.2			
	山形	18,439.33				112.8	48.3	24.5	101.3	51.7	17.1					
	福島	34,282.40	9,336.00	88.6	27.2	20.1	114.1	25.4	24.0	100.5	47.4	17.5				
小計	155,323.48	14,024.90	97.0	9.0	19.3	109.6	46.7	25.0	102.0	44.3	17.0	77.00	21.0	0.0	25.7	
関東甲信越	茨城	46,521.86				114.3	57.2	36.7	95.5	42.8	16.9					
	栃木	41,845.97	11,211.27	112.2	26.8	30.9	105.8	26.5	112.7	43.8	20.6	1,212.20	90.8	2.9	26.9	
	群馬	41,218.50				103.7	65.5	24.8	103.2	34.1	18.4	173.80	83.6	0.4	17.4	
	埼玉	103,611.04				108.0	73.8	31.6	100.0	26.2	15.7	46.00	19.4	0.0	23.0	
	千葉	99,527.59				104.6	69.5	32.8	99.3	28.0	17.8	2,406.20	92.5	2.4	23.4	
	東京	243,988.51	82.01	78.7	0.0	16.4	104.7	80.4	42.6	94.3	15.9	14.0	8,982.20	45.9	3.7	19.9
	神奈川	146,297.71				110.674.91	107.9	75.7	39.1	97.9	23.8	16.1	740.60	45.6	0.5	19.5
	新潟	41,346.75				131,090.15	97.1	75.2	43.0	101.0	24.8	18.9				
	山梨	17,682.09				11,132.29	117.0	63.0	30.7	103.1	37.0	18.6				
	長野	35,568.11				22,814.91	105.4	64.1	25.9	105.4	35.9	18.8				
小計	817,608.11	11,293.27	111.8	1.4	30.7	105.9	71.2	36.2	99.6	25.8	16.7	13,561.00	52.8	1.7	20.9	
東海北陸	富山	16,615.31				106.5	51.9	23.9	95.5	48.1	16.6					
	石川	20,495.90				110.8	64.6	22.2	92.5	35.4	20.4					
	福井	13,202.62	7,134.42	118.3	54.0	23.2			85.7	46.0	17.0					
	岐阜	30,255.58	10,191.51	118.1	33.7	32.8	100.9	19.9	19.3	94.5	46.5	16.5				
	静岡	58,318.66				110.2	52.8	28.2	100.1	47.2	17.5					
	愛知	133,089.32	13,391.47	132.2	10.1	22.1	105.3	62.1	39.9	94.5	25.5	17.4	3,122.00	101.0	2.3	23.0
三重	29,635.18	5,704.00	117.3	19.2	18.5	124.8	48.3	21.4	93.6	32.4	17.4					
小計	301,612.57	36,421.40	122.8	12.1	23.8	108.1	51.6	30.5	95.2	35.3	17.4	3,122.00	101.0	1.0	23.0	
近畿	滋賀	22,545.84	1,198.24	116.6	5.3	23.5	114.1	39.0	24.2	100.7	55.7	20.9				
	京都	51,859.16				109.3	63.6	30.3	101.6	35.2	17.6	607.00	95.5	1.2	20.2	
	大阪	174,859.53	11,970.22	144.0	6.8	30.8	105.7	65.7	38.5	94.8	25.4	15.4	3,554.00	86.4	2.0	18.4
	兵庫	95,347.47				109.5	70.0	27.6	98.2	29.5	19.4	456.20	88.9	0.5	26.8	
	奈良	21,777.25	4,356.62	111.6	20.0	21.1	107.2	35.9	21.6	96.9	44.1	16.5				
和歌山	19,477.77				116.7	38.6	24.1	100.3	61.4	18.7						
小計	385,867.01	17,525.08	132.3	4.5	27.1	107.9	61.9	31.7	97.8	32.4	17.4	4,617.20	87.7	1.2	19.2	
中四国	鳥取	10,945.68	3,216.58	118.3	29.4	12.7	106.5	43.6	22.0	90.1	27.0	18.7				
	島根	10,415.72	6,064.52	123.7	58.2	19.6			94.4	41.8	20.3					
	岡山	35,865.23	8,676.79	117.8	24.2	29.6	109.7	34.5	34.2	97.4	41.3	21.2	72.00	72.3	0.1	24.0
	広島	56,053.00					91.1	58.3	45.4	107.0	41.6	22.3				
	山口	22,528.66	7,642.06	128.7	33.9	24.7				97.9	66.1	21.2				
	徳島	12,724.57					110.2	60.2	22.7	100.0	39.8	16.9				
	香川	16,780.56				111.7	56.6	26.4	101.2	43.4	24.2					
	愛媛	23,905.36				110.1	56.8	37.6	102.2	42.3	20.6	214.80	134.9	0.9	35.8	
	高知	13,291.25				120.0	56.5	20.9	99.6	43.5	17.4					
	小計	202,510.02	25,599.95	122.4	12.6	22.0	102.8	43.5	32.4	100.6	43.7	20.9	286.80	54.8	0.1	31.9
九州	福岡	94,856.66				106.2	55.1	29.4	101.7	42.6	24.2	2,163.60	95.6	2.3	27.0	
	佐賀	16,182.05	10,783.45	122.6	66.6	29.9			102.8	33.4	19.6					
	長崎	24,568.31				111.4	51.2	20.4	100.2	48.8	17.1					
	熊本	34,397.80	10,226.20	110.8	29.7	34.2	104.8	28.4	31.5	102.7	41.9	22.6				
	大分	21,739.83				111.9	51.9	31.2	98.6	48.1	19.4					
	宮崎	18,549.66				127.6	49.1	25.1	96.1	50.9	18.9					
	鹿児島	29,306.06	7,985.77	124.5	27.2	25.9	101.3	23.4	22.1	95.3	49.4	18.8				
沖縄	24,620.94				106.9	50.1	34.5	101.6	47.9	19.1	488.60	60.4	2.0	24.4		
小計	264,221.30	28,995.42	118.6	11.0	30.0	108.4	43.2	27.9	100.1	44.8	20.7	2,652.20	86.4	1.0	26.5	
全国合計	2,236,843.98	144,314.90	118.2	6.5	25.2	106.5	57.9	32.2	99.4	34.5	18.0	24,393.40	64.1	1.1	21.4	

1)「献血量」は全血献血量(200ml献血数に0.2L、400ml献血数に0.4Lを乗じた量)及び成分献血量(製造段階での総容量(血液保存液の量を含む))で算出。

2)「構成比」は端数処理しているため、合計が必ずしも100%にはならない。

3)「献血量」は端数処理しているため、内訳合計と合計欄は必ずしも一致しない。

4)「オープン献血」は、事業所や学校の会議室等を会場として行う献血受入れ方式。



(12)検査不合格数

令和2年4月～令和3年3月累計

ブ ロ ッ ク 名	項目 都道府県	献 血 者 数	検査 不 合 格 数		梅毒抗体		HBs抗原		HBc抗体		HCV抗体		ALT		不規則抗体		そ の 他	
			本	%	本	%	本	%	本	%	本	%	本	%	本	%		
																		不 合 格 率
			%	%	%	%	%	%	%	%	%	%	%	%				
北海道	北海道	258,633	5,312	2.1	1.6	499	0.2	96	0.0	859	0.3	153	0.1	2,618	1.0	126	0.0	1,111
	小計	258,633	5,312	2.1	1.6	499	0.2	96	0.0	859	0.3	153	0.1	2,618	1.0	126	0.0	1,111
東北	青森	48,988	1,052	2.1	1.6	95	0.2	20	0.0	132	0.3	31	0.1	575	1.2	37	0.1	193
	岩手	44,524	788	1.8	1.4	77	0.2	10	0.0	101	0.2	31	0.1	409	0.9	25	0.1	144
	宮城	93,215	1,702	1.8	1.3	136	0.1	41	0.0	207	0.2	32	0.0	927	1.0	54	0.1	336
	秋田	42,013	829	2.0	1.7	63	0.1	16	0.0	72	0.2	25	0.1	480	1.1	25	0.1	164
	山形	41,441	746	1.8	1.1	86	0.2	9	0.0	112	0.3	28	0.1	318	0.8	21	0.1	183
	福島	76,235	1,325	1.7	1.4	142	0.2	14	0.0	194	0.3	54	0.1	652	0.9	33	0.0	264
	小計	346,416	6,442	1.9	1.4	599	0.2	110	0.0	818	0.2	201	0.1	3,361	1.0	195	0.1	1,284
関東甲信越	茨城	105,476	2,121	2.0	1.4	277	0.3	30	0.0	225	0.2	68	0.1	1,100	1.0	53	0.1	432
	栃木	96,198	1,804	1.9	1.0	219	0.2	32	0.0	168	0.2	71	0.1	894	0.9	53	0.1	395
	群馬	92,299	1,402	1.5	1.0	188	0.2	26	0.0	103	0.1	50	0.1	639	0.7	67	0.1	355
	埼玉	240,447	4,209	1.8	1.1	540	0.2	75	0.0	457	0.2	124	0.1	2,007	0.8	127	0.1	973
	千代田	226,679	4,514	2.0	1.4	493	0.2	64	0.0	426	0.2	140	0.1	2,300	1.0	200	0.1	984
	東京	545,189	10,708	2.0	1.2	1,401	0.3	160	0.0	1,024	0.2	330	0.1	5,015	0.9	326	0.1	2,675
	神奈川	327,139	6,281	1.9	1.2	811	0.2	99	0.0	635	0.2	182	0.1	2,909	0.9	235	0.1	1,559
	新潟	90,252	1,365	1.5	1.0	165	0.2	14	0.0	138	0.2	42	0.0	660	0.7	68	0.1	290
	山梨	38,596	665	1.7	1.1	60	0.2	10	0.0	74	0.2	43	0.1	315	0.8	23	0.1	159
	長野	79,304	1,115	1.4	1.0	133	0.2	26	0.0	110	0.1	38	0.0	519	0.7	40	0.1	268
	小計	1,841,579	34,184	1.9	1.2	4,287	0.2	536	0.0	3,360	0.2	1,088	0.1	16,358	0.9	1,192	0.1	8,090
東北北陸	富山	37,468	664	1.8	1.2	87	0.2	7	0.0	59	0.2	23	0.1	356	1.0	12	0.0	138
	石川	45,186	693	1.5	1.1	70	0.2	10	0.0	87	0.2	25	0.1	370	0.8	13	0.0	138
	福井	29,112	468	1.6	1.0	72	0.2	7	0.0	47	0.2	18	0.1	225	0.8	17	0.1	89
	岐阜	68,740	1,094	1.6	1.2	148	0.2	26	0.0	129	0.2	33	0.0	486	0.7	20	0.0	270
	静岡県	131,251	2,238	1.7	1.2	310	0.2	26	0.0	234	0.2	96	0.1	1,025	0.8	64	0.0	529
	愛知県	295,251	5,151	1.7	1.2	702	0.2	70	0.0	449	0.2	144	0.0	2,511	0.9	134	0.0	1,259
	三重	63,992	1,052	1.6	1.3	98	0.2	26	0.0	90	0.1	33	0.1	531	0.8	29	0.0	266
小計	671,000	11,360	1.7	1.2	1,487	0.2	172	0.0	1,095	0.2	372	0.1	5,504	0.8	289	0.0	2,689	
近畿	滋賀	53,176	926	1.7	1.0	115	0.2	15	0.0	93	0.2	40	0.1	386	0.7	26	0.0	269
	京都	115,567	1,884	1.6	1.2	273	0.2	29	0.0	217	0.2	77	0.1	864	0.7	49	0.0	421
	大阪	396,847	8,009	2.0	1.5	1,232	0.3	115	0.0	973	0.2	259	0.1	3,679	0.9	201	0.1	1,779
	兵庫	217,093	4,332	2.0	1.6	526	0.2	70	0.0	586	0.3	136	0.1	2,138	1.0	149	0.1	833
	奈良	49,723	904	1.8	1.4	117	0.2	13	0.0	88	0.2	28	0.1	396	0.8	65	0.1	210
	和歌山	45,062	954	2.1	1.5	105	0.2	19	0.0	102	0.2	30	0.1	512	1.1	28	0.1	183
小計	877,468	17,009	1.9	1.5	2,368	0.3	261	0.0	2,059	0.2	570	0.1	7,975	0.9	518	0.1	3,695	
中四国	鳥取	23,495	450	1.9	1.6	30	0.1	4	0.0	92	0.4	17	0.1	229	1.0	10	0.0	73
	島根	22,591	389	1.7	1.5	40	0.2	5	0.0	78	0.3	15	0.1	187	0.8	7	0.0	67
	岡山	79,835	1,428	1.8	1.4	157	0.2	25	0.0	170	0.2	47	0.1	742	0.9	39	0.0	269
	広島	123,322	2,270	1.8	1.3	257	0.2	44	0.0	391	0.3	70	0.1	1,037	0.8	63	0.1	472
	山口	52,913	970	1.8	1.5	132	0.2	16	0.0	171	0.3	27	0.1	470	0.9	30	0.1	149
	徳島	28,529	563	2.0	1.3	86	0.3	9	0.0	51	0.2	11	0.0	279	1.0	18	0.1	122
	香川	37,417	657	1.8	1.4	115	0.3	11	0.0	75	0.2	28	0.1	288	0.8	18	0.0	129
	愛媛	54,019	1,090	2.0	1.6	143	0.3	13	0.0	186	0.3	29	0.1	541	1.0	31	0.1	175
	高知	29,427	677	2.3	1.8	69	0.2	5	0.0	71	0.2	19	0.1	370	1.3	16	0.1	148
小計	451,548	8,494	1.9	1.4	1,029	0.2	132	0.0	1,285	0.3	263	0.1	4,143	0.9	232	0.1	1,604	
九州	福岡	212,873	4,991	2.3	1.8	662	0.3	73	0.0	985	0.5	162	0.1	2,198	1.0	178	0.1	886
	佐賀	35,149	712	2.0	1.7	73	0.2	6	0.0	136	0.4	23	0.1	315	0.9	31	0.1	151
	長崎	54,947	1,182	2.2	1.9	145	0.3	13	0.0	197	0.4	44	0.1	546	1.0	28	0.1	228
	熊本	77,069	1,616	2.1	1.4	254	0.3	14	0.0	248	0.3	74	0.1	738	1.0	47	0.1	268
	大分	49,659	1,041	2.1	1.5	182	0.4	16	0.0	144	0.3	33	0.1	452	0.9	31	0.1	206
	宮崎	41,699	795	1.9	2.1	126	0.3	11	0.0	156	0.4	30	0.1	308	0.7	15	0.0	164
	鹿児島	65,015	1,281	2.0	1.7	155	0.2	19	0.0	219	0.3	51	0.1	546	0.8	47	0.1	274
	沖縄	54,865	1,515	2.8	2.7	148	0.3	20	0.0	246	0.4	48	0.1	775	1.4	46	0.1	276
	小計	591,276	13,133	2.2	1.8	1,745	0.3	172	0.0	2,331	0.4	465	0.1	5,878	1.0	423	0.1	2,453
全国合計		5,037,920	95,934	1.9	1.4	12,014	0.2	1,479	0.0	11,807	0.2	3,112	0.1	45,837	0.9	2,975	0.1	20,926

1)「不合格率」=検査不合格数/献血量×100。  
 2)不合格内訳は各項目で一部重複計上。  
 3)「その他」には検査不能、判定不能、NAT検査陽性等が含まれ、製造段階での量過不足、溶血、外観落等の数は含まない。  
 4)「比率」は各項目不合格数/献血量×100。

## 2 製造状況

### (1) 全血製剤・赤血球製剤の製造本数(実本数)

令和2年4月～令和3年3月累計

ブロック名	項目 都道府県	赤血球製剤						全血製剤					
		合 計		1 単 位		2 単 位		合 計		1 単 位		2 単 位	
		本	%	本	%	本	%	本	%	本	%	本	%
北海道	北海道	195,386	99.6	8,524	82.5	186,862	100.5						
	小 計	195,386	99.6	8,524	82.5	186,862	100.5						
東北	宮 城	224,730	99.0	7,939	75.8	216,791	100.1						
	小 計	224,730	99.0	7,939	75.8	216,791	100.1						
関東甲信越	埼 玉	556,362	106.8	34,219	101.5	522,143	107.2	12	85.7			12	85.7
	東 京	398,965	87.6	15,266	74.3	383,699	88.2	6	50.0			6	50.0
	神奈川	202,117	98.6	8,634	88.9	193,483	99.1						
	小 計	1,157,444	98.0	58,119	90.9	1,099,325	98.4	18	69.2			18	69.2
東海北陸	石 川	51,012	96.3	2,397	74.3	48,615	97.7						
	愛 知	353,152	98.6	13,790	86.6	339,362	99.2						
小 計	404,164	98.3	16,187	84.6	387,977	99.0							
近畿	大 阪	426,679	98.9	15,350	86.4	411,329	99.4						
	兵 庫	144,413	100.3	5,002	97.9	139,411	100.3						
小 計	571,092	99.2	20,352	89.0	550,740	99.7							
中四国	広 島	294,510	99.8	4,011	91.7	290,499	100.0	1	5.6			1	7.1
	小 計	294,510	99.8	4,011	91.7	290,499	100.0	1	5.6			1	7.1
九州	福 岡	394,289	99.6	4,383	88.0	389,906	99.8						
	小 計	394,289	99.6	4,383	88.0	389,906	99.8						
全国合計		3,241,615	98.8	119,515	87.8	3,122,100	99.3	19	43.2			19	47.5

1) 全血製剤、赤血球製剤の製造本数は他製剤に転用した本数を除いた本数。

(2)照射全血製剤・照射赤血球製剤の製造本数(実本数)

令和2年4月～令和3年3月累計

ブロック名	項目 都道府県	照射赤血球製剤						照射全血製剤							
		合計			1単位		2単位		合計			1単位		2単位	
		本	前年比	照射率	本	前年比	本	前年比	本	前年比	照射率	本	前年比	本	前年比
北海道	北海道	183,596	99.9	93.8	8,467	82.4	175,129	100.9							
	小計	183,596	99.9	93.8	8,467	82.4	175,129	100.9							
東北	宮城	223,980	99.0	99.7	7,939	75.8	216,041	100.2							
	小計	223,980	99.0	99.7	7,939	75.8	216,041	100.2							
関東甲信越	埼玉	532,874	108.1	95.7	33,323	103.5	499,551	108.4	12	85.7	100.0			12	85.7
	東京	348,157	89.3	87.2	13,536	74.4	334,621	90.1	6	50.0	100.0			6	50.0
	神奈川	186,400	102.8	92.1	8,613	91.3	177,787	103.4							
	小計	1,067,431	100.3	92.1	55,472	92.7	1,011,959	100.8	18	69.2	100.0			18	69.2
東海北陸	石川	49,695	96.2	97.4	2,391	74.4	47,304	97.6							
	愛知	324,929	99.9	91.9	13,169	86.4	311,760	100.5							
	小計	374,624	99.4	92.6	15,560	84.3	359,064	100.1							
近畿	大阪	404,491	98.5	94.8	14,584	85.7	389,907	99.1							
	兵庫	135,389	99.2	93.6	4,988	98.1	130,401	99.2							
	小計	539,880	98.7	94.5	19,572	88.6	520,308	99.1							
中四国	広島	285,998	99.9	97.1	4,010	91.8	281,988	100.0	1	5.6	100.0			1	7.1
	小計	285,998	99.9	97.1	4,010	91.8	281,988	100.0	1	5.6	100.0			1	7.1
九州	福岡	371,687	101.0	94.3	4,214	87.9	367,473	101.1							
	小計	371,687	101.0	94.3	4,214	87.9	367,473	101.1							
全国合計		3,047,196	99.8	94.0	115,234	88.5	2,931,962	100.3	19	43.2	100.0			19	47.5

1) 全血製剤、赤血球製剤のうち、照射全血製剤、照射赤血球製剤を再掲。

2) 「照射率」は、全血製剤、赤血球製剤の製造本数に占める照射製剤の割合。

### (3) 血漿製剤の製造本数(実本数)

令和2年4月～令和3年3月累計

ブロック名	項目 都道府県	合計		FFP-LR120		FFP-LR240		FFP-LR480	
		本	前年比	本	前年比	本	前年比	本	前年比
北海道	北海道	52,020	100.2	1,389	96.5	43,421	96.4	7,210	133.3
	小計	52,020	100.2	1,389	96.5	43,421	96.4	7,210	133.3
東北	宮城	58,800	103.8	1,401	89.6	49,198	102.8	8,201	113.4
	小計	58,800	103.8	1,401	89.6	49,198	102.8	8,201	113.4
関東甲信越	埼玉	128,974	103.0	4,794	101.0	95,818	98.0	28,362	124.8
	東京	135,770	90.6	3,754	67.3	97,988	94.0	34,028	84.9
	神奈川	58,004	94.5	709	99.7	49,007	93.6	8,288	99.7
	小計	322,748	95.9	9,257	83.8	242,813	95.4	70,678	99.4
東海北陸	石川	10,147	90.2	338	72.1	8,040	86.1	1,769	122.3
	愛知	92,338	102.0	1,823	101.7	58,641	99.6	31,874	106.6
	小計	102,485	100.7	2,161	95.6	66,681	97.8	33,643	107.3
近畿	大阪	162,068	108.9	4,377	84.9	136,612	109.8	21,079	109.5
	兵庫	34,101	106.8	437	107.9	28,357	114.9	5,307	77.4
	小計	196,169	108.5	4,814	86.5	164,969	110.7	26,386	101.0
中四国	広島	69,242	104.1	946	101.2	53,886	106.2	14,410	97.3
	小計	69,242	104.1	946	101.2	53,886	106.2	14,410	97.3
九州	福岡	90,975	96.5	1,309	96.3	57,809	95.0	31,857	99.3
	小計	90,975	96.5	1,309	96.3	57,809	95.0	31,857	99.3
全国合計		892,439	100.5	21,277	88.1	678,777	100.4	192,385	102.3

1) 血漿製剤製造本数は他製剤に転用した本数を除いた本数。

### (4) 血小板製剤の製造本数(実本数)

令和2年4月～令和3年3月累計

ブロック名	項目 都道府県	合 計		1 単 位		2 単 位		5 単 位		10 単 位		15 単 位		20 単 位	
		本	前年比	本	前年比	本	前年比	本	前年比	本	前年比	本	前年比	本	前年比
北海道	北海道	39,853	97.8	2	-	436	72.3	19,483	111.1	9,012	106.3	10,920	77.4		
	小 計	39,853	97.8	2	-	436	72.3	19,483	111.1	9,012	106.3	10,920	77.4		
東北	宮 城	57,778	96.7	3	75.0	5	-	1,540	114.7	55,140	96.4	547	94.3		
	小 計	57,778	96.7	3	75.0	5	-	1,540	114.7	55,140	96.4	547	94.3		
関東甲信越	埼 玉	118,918	101.4	4	133.3			2,295	132.6	105,058	100.9	3,435	102.5	8,126	100.8
	東 京	132,264	95.0	15	500.0	10	83.3	2,449	115.8	121,145	95.5	1,414	93.1	7,231	83.3
	神奈川	52,925	94.6					1,030	89.6	44,495	92.9	861	102.0	6,539	108.6
	小 計	304,107	97.4	19	316.7	10	71.4	5,774	115.6	270,698	97.1	5,710	99.9	21,896	96.2
東海北陸	石 川	14,866	93.6					361	144.4	14,411	93.2	94	57.3		
	愛 知	92,647	99.1			1	0.4	2,485	117.4	83,638	99.7	4,187	90.3	2,336	94.2
	小 計	107,513	98.3			1	0.4	2,846	120.2	98,049	98.7	4,281	89.2	2,336	94.2
近畿	大 阪	105,312	98.9			2	40.0	827	113.6	90,222	101.3	4,835	68.5	9,426	98.8
	兵 庫	32,468	97.9	8	160.0	1	-	206	117.0	31,824	101.0	371	45.4	58	8.9
	小 計	137,780	98.7	8	160.0	3	60.0	1,033	114.3	122,046	101.2	5,206	66.1	9,484	93.0
中四国	広 島	82,079	96.8			1	100.0	794	124.5	81,271	96.6	5	71.4	8	88.9
	小 計	82,079	96.8			1	100.0	794	124.5	81,271	96.6	5	71.4	8	88.9
九州	福 岡	91,257	98.0			2	28.6	1,757	149.8	89,109	97.4	25	45.5	364	102.0
	小 計	91,257	98.0			2	28.6	1,757	149.8	89,109	97.4	25	45.5	364	102.0
全国合計		820,367	97.7	30	27.0	24	7.8	14,180	117.9	735,796	98.2	24,782	89.8	45,555	90.2

1) 血小板製剤の製造本数は他製剤に転用した本数を除いた本数。

### (5)HLA血小板製剤の製造本数(実本数)

令和2年4月～令和3年3月累計

ブロック名	項目 都道府県	合計		10 単位		15 単位		20 単位	
		本	前 年 比	本	前 年 比	本	前 年 比	本	前 年 比
北海道	北海道	1,216	77.6	300	95.5	375	101.9	541	61.1
	小計	1,216	77.6	300	95.5	375	101.9	541	61.1
東北	宮城	1,306	98.8	1,296	99.0	4	80.0	6	75.0
	小計	1,306	98.8	1,296	99.0	4	80.0	6	75.0
関東甲信越	埼玉	2,214	117.5	1,924	113.3	112	133.3	178	174.5
	東京	3,539	91.5	3,236	91.0	70	59.8	233	118.9
	神奈川	1,288	107.7	1,173	105.4	28	140.0	87	138.1
	小計	7,041	101.3	6,333	99.5	210	95.0	498	138.0
東海北陸	石川	204	136.0	204	136.0				
	愛知	1,948	112.8	1,906	115.2	25	54.3	17	63.0
	小計	2,152	114.7	2,110	117.0	25	54.3	17	63.0
近畿	大阪	3,337	98.6	2,824	104.9	261	57.1	252	106.8
	兵庫	645	117.1	588	122.5	30	51.7	27	207.7
	小計	3,982	101.2	3,412	107.6	291	56.5	279	112.0
中四国	広島	1,015	84.4	1,015	84.4				
	小計	1,015	84.4	1,015	84.4				
九州	福岡	856	75.6	711	69.9	9	25.7	136	170.0
	小計	856	75.6	711	69.9	9	25.7	136	170.0
全国合計		17,568	97.7	15,177	100.0	914	76.8	1,477	91.7

1)血小板製剤のうち、HLA血小板製剤を再掲。

## (6)照射血小板製剤の製造本数(実本数)

令和2年4月～令和3年3月累計

ブロック名	項目 都道府県	合計			1		2		5		10		15		20	
		本	前年比	照射率	本	前年比	本	前年比	本	前年比	本	前年比	本	前年比	本	前年比
北海道	北海道	39,853	97.8	100.0			2	-	436	72.3	19,483	111.1	9,012	106.3	10,920	77.4
	小計	39,853	97.8	100.0			2	-	436	72.3	19,483	111.1	9,012	106.3	10,920	77.4
東北	宮城	57,778	96.7	100.0	3	75.0	5	-	1,540	114.7	55,140	96.4	543	83.5	547	94.3
	小計	57,778	96.7	100.0	3	75.0	5	-	1,540	114.7	55,140	96.4	543	83.5	547	94.3
関東甲信越	埼玉	118,662	101.4	99.8	4	133.3			2,295	132.6	104,804	100.9	3,435	102.5	8,124	100.8
	東京	130,772	97.5	98.9	15	500.0	10	83.3	2,449	115.8	119,654	98.2	1,413	93.1	7,231	83.9
	神奈川	50,952	98.8	96.7					1,030	89.8	42,526	97.6	861	102.5	6,535	109.4
	小計	300,386	99.2	98.9	19	316.7	10	71.4	5,774	115.7	266,984	99.1	5,709	100.0	21,890	96.6
東海北陸	石川	14,866	93.6	100.0					361	144.4	14,411	93.2	94	57.3		
	愛知	88,421	98.8	95.7			1	9.1	1,906	101.7	80,258	99.2	4,082	91.8	2,174	95.3
小計	103,287	98.0	96.2			1	9.1	2,267	106.7	94,669	98.3	4,176	90.6	2,174	95.2	
近畿	大阪	105,312	98.9	100.0			2	40.0	827	113.6	90,222	101.3	4,835	68.5	9,426	98.8
	兵庫	32,468	97.9	100.0	8	160.0	1	-	206	117.0	31,824	101.0	371	45.4	58	8.9
	小計	137,780	98.7	100.0	8	160.0	3	60.0	1,033	114.3	122,046	101.2	5,206	66.1	9,484	93.0
中四国	広島	82,079	96.8	100.0			1	100.0	794	124.5	81,271	96.6	5	71.4	8	88.9
	小計	82,079	96.8	100.0			1	100.0	794	124.5	81,271	96.6	5	71.4	8	88.9
九州	福岡	91,223	98.0	100.0			2	28.6	1,757	149.8	89,075	97.4	25	45.5	364	102.0
	小計	91,223	98.0	100.0			2	28.6	1,757	149.8	89,075	97.4	25	45.5	364	102.0
全国合計		812,386	98.3	99.1	30	57.7	24	63.2	13,601	115.5	728,668	98.9	24,676	90.1	45,387	90.4

1) 血小板製剤のうち、照射血小板製剤を再掲。

2) 「照射率」は、血小板製剤製造本数に占める照射血小板製剤の割合。

3 供給状況

(1) 血液製剤の純供給本数(換算本数・実本数)

令和2年4月～令和3年3月累計

ブロック名	項目	単 位 換 算												実 本 数				
		合 計			赤 血 球 製 剤			血 漿 製 剤			血 小 板 製 剤			全 血 製 剤			合 計	
		本	前年比	全国に占める割合	本	前年比	全国に占める割合	本	前年比	全国に占める割合	本	前年比	全国に占める割合	本	前年比	全国に占める割合	本	前年比
北海道	北海道	1,039,186	96.1	6.1	379,587	98.9	6.0	115,630	100.8	5.5	543,969	93.4	6.3				285,584	98.7
	小計	1,039,186	96.1	6.1	379,587	98.9	6.0	115,630	100.8	5.5	543,969	93.4	6.3				285,584	98.7
東北	青森	214,013	104.9	1.2	78,601	102.6	1.2	20,102	99.4	1.0	115,310	107.5	1.3				59,877	102.7
	岩手	143,302	95.5	0.8	52,685	97.8	0.8	14,167	87.4	0.7	76,450	95.6	0.9				41,597	95.4
	宮城	285,290	98.5	1.7	99,598	102.5	1.6	40,482	104.0	1.9	145,210	94.6	1.7				82,140	100.7
	秋田	133,034	95.2	0.8	47,585	98.6	0.7	12,019	106.8	0.6	73,430	91.6	0.8				36,615	98.6
	山形	124,762	94.7	0.7	52,008	97.2	0.8	14,527	97.8	0.7	58,227	91.9	0.7				39,220	96.3
	福島	232,983	93.0	1.4	104,837	96.0	1.6	25,586	87.0	1.2	102,560	91.8	1.2				75,639	93.6
	小計	1,133,384	97.2	6.6	435,314	99.2	6.8	126,883	96.9	6.0	571,187	95.8	6.6				335,088	98.0
関東甲信越	茨城	323,517	98.0	1.9	130,075	100.2	2.0	33,053	95.9	1.6	160,385	96.7	1.9	4	-	10.5	95,646	98.2
	栃木	263,895	98.8	1.5	93,931	100.2	1.5	33,844	104.4	1.6	136,100	96.6	1.6	20	76.9	52.6	78,983	100.3
	群馬	295,678	100.7	1.7	101,601	100.3	1.6	37,622	114.6	1.8	156,455	98.1	1.8				81,489	101.4
	埼玉	785,795	99.8	4.6	316,592	99.2	5.0	93,561	96.0	4.4	375,642	101.3	4.3				238,712	98.5
	千葉	799,837	102.6	4.7	319,030	103.4	5.0	116,857	103.3	5.6	363,950	101.6	4.2				245,032	103.2
	東京	2,194,200	94.8	12.8	709,822	97.2	11.2	268,951	93.6	12.8	1,215,415	93.7	14.0	12	50.0	31.6	588,149	95.7
	神奈川	1,070,448	98.7	6.2	398,273	99.0	6.3	138,310	92.5	6.6	533,865	100.1	6.2				312,980	98.2
	新潟	309,722	98.9	1.8	98,857	100.1	1.6	27,410	104.9	1.3	183,455	97.4	2.1				75,735	100.4
	山梨	93,811	105.0	0.5	38,986	99.8	0.6	13,020	104.2	0.6	41,805	110.6	0.5				29,230	102.7
	長野	210,666	93.1	1.2	83,014	99.3	1.3	27,392	96.5	1.3	100,260	87.7	1.2				64,129	97.4
小計	6,347,569	97.9	37.0	2,290,181	99.3	36.0	790,020	97.0	37.6	3,267,332	97.1	37.7	36	72.0	94.7	1,810,085	98.4	
東海北陸	富山	129,710	101.1	0.8	49,715	100.9	0.8	12,270	89.9	0.6	67,725	103.5	0.8				37,637	99.7
	石川	131,085	98.6	0.8	42,879	100.0	0.7	12,071	83.6	0.6	76,135	100.7	0.9				35,784	97.4
	福井	99,528	96.2	0.6	39,822	98.1	0.6	8,116	92.3	0.4	51,590	95.5	0.6				29,342	96.2
	岐阜	273,130	96.8	1.6	109,702	100.5	1.7	31,098	95.8	1.5	132,330	94.0	1.5				80,846	98.7
	静岡	435,333	96.1	2.5	167,128	98.4	2.6	49,755	105.4	2.4	218,450	96.6	2.5				130,396	98.4
	愛知	895,584	100.4	5.2	321,188	99.6	5.0	124,369	104.3	5.9	450,027	99.9	5.2				245,498	100.3
三重	173,713	92.9	1.0	61,931	100.3	1.0	21,347	81.2	1.0	90,435	91.4	1.0				49,523	95.0	
小計	2,138,083	98.1	12.5	792,365	99.6	12.5	259,026	98.8	12.3	1,086,692	97.0	12.5				609,026	98.8	
近畿	滋賀	160,979	91.8	0.9	59,843	95.4	0.9	17,281	86.0	0.8	83,855	90.7	1.0				46,719	93.0
	京都	424,099	96.5	2.5	145,817	97.3	2.3	56,278	96.8	2.7	222,004	96.0	2.6				119,139	97.4
	大阪	1,473,026	98.0	8.6	538,479	100.1	8.5	197,017	95.8	9.4	737,530	97.2	8.5				427,605	98.7
	兵庫	619,384	98.4	3.6	235,391	96.0	3.7	87,743	98.8	4.2	296,250	100.3	3.4				186,967	97.1
	奈良	178,824	99.9	1.0	73,972	99.4	1.2	26,862	95.3	1.3	77,990	101.9	0.9				57,646	99.4
	和歌山	144,694	99.8	0.8	58,924	101.8	0.9	15,950	87.4	0.8	69,820	101.4	0.8				42,904	98.6
小計	3,001,006	97.7	17.5	1,112,426	98.6	17.5	401,131	95.7	19.1	1,487,449	97.6	17.2				880,980	97.9	
中国	鳥取	75,965	102.9	0.4	28,745	106.6	0.5	8,990	122.5	0.4	38,230	96.7	0.4				22,127	107.5
	島根	74,553	98.8	0.4	25,559	99.0	0.4	7,734	91.2	0.4	41,260	100.2	0.5				20,436	97.9
	岡山	249,222	97.4	1.5	97,256	98.1	1.5	30,824	94.9	1.5	121,142	97.5	1.4				74,723	97.7
	広島	466,779	96.9	2.7	141,102	100.0	2.2	35,407	107.0	1.7	290,270	94.4	3.3				113,116	98.9
	山口	177,951	97.7	1.0	79,630	100.6	1.3	21,309	102.3	1.0	77,010	93.8	0.9	2	7.1	5.3	57,088	99.3
	徳島	99,225	92.5	0.6	41,008	99.3	0.6	8,492	93.4	0.4	49,725	87.5	0.6				29,211	96.8
	香川	129,319	103.1	0.8	52,887	99.5	0.8	16,337	110.8	0.8	60,095	104.4	0.7				39,484	101.8
	愛媛	176,016	105.3	1.0	71,720	100.9	1.1	22,416	117.4	1.1	81,880	106.3	0.9				53,847	103.6
	高知	102,960	99.2	0.6	40,182	99.7	0.6	13,308	92.9	0.6	49,470	100.5	0.6				29,919	98.6
	小計	1,551,990	98.7	9.1	578,089	100.0	9.1	164,817	103.4	7.8	809,082	96.9	9.3	2	6.3	5.3	439,951	99.7
	九州	福岡	641,525	94.5	3.7	266,003	97.9	4.2	86,527	95.0	4.1	288,995	91.4	3.3				194,191
佐賀		74,926	92.4	0.4	35,579	95.0	0.6	9,562	96.9	0.5	29,785	88.3	0.3				24,018	94.4
長崎		207,915	106.3	1.2	77,949	103.4	1.2	24,756	119.4	1.2	105,210	105.8	1.2				57,069	105.6
熊本		241,835	105.7	1.4	102,636	103.3	1.6	29,869	93.5	1.4	109,330	112.1	1.3				74,830	103.4
大分		165,218	100.0	1.0	64,808	99.1	1.0	19,945	106.6	0.9	80,465	99.3	0.9				46,970	100.3
宮崎		142,085	98.5	0.8	55,750	102.0	0.9	15,595	94.3	0.7	70,740	96.8	0.8				40,481	99.4
鹿児島		238,137	101.8	1.4	96,460	99.4	1.5	28,057	97.1	1.3	113,620	105.2	1.3				71,865	99.7
沖縄		210,120	107.8	1.2	75,532	105.8	1.2	31,009	102.6	1.5	103,579	111.0	1.2				61,349	106.3
小計	1,921,761	99.9	11.2	774,717	100.3	12.2	245,320	98.9	11.7	901,724	99.9	10.4				570,773	99.8	
全国合計	17,132,979	98.0	100.0	6,362,679	99.4	100.0	2,102,827	97.9	100.0	8,667,435	97.1	100.0	38	46.3	100.0	4,931,487	98.6	

1) 「単位換算本数」は、各製剤の単位数を本数に換算した本数。  
 2) 血漿製剤の単位換算は、FFP-LR120を1単位、FFP-LR240を2単位、FFP-LR480を4単位としてのこと。  
 3) 「純供給本数」は供給後に返品・返納された製剤を除いた本数。  
 4) 「全国に占める割合」は、全国のうち当該血液センターが占める供給本数。



(2)全血製剤・赤血球製剤の純供給本数(実本数)

令和2年4月～令和3年3月累計

ブロック名	項目 都道府県	赤血球製剤						全血製剤					
		合計		1単位		2単位		合計		1単位		2単位	
		本	前年比	本	前年比	本	前年比	本	前年比	本	前年比	本	前年比
北海道	北海道	194,001	98.4	8,415	81.2	185,586	99.4						
	小計	194,001	98.4	8,415	81.2	185,586	99.4						
東北	青森	40,127	102.3	1,653	91.7	38,474	102.8						
	岩手	27,147	97.5	1,609	89.3	25,538	98.1						
	宮城	50,367	101.9	1,136	69.5	49,231	103.0						
	秋田	24,282	98.8	979	111.9	23,303	98.3						
	山形	26,447	96.9	886	79.3	25,561	97.6						
	福島	53,213	95.2	1,589	61.7	51,624	96.8						
	小計	221,583	98.8	7,852	80.1	213,731	99.7						
関東甲信越	茨城	66,278	99.6	2,481	75.3	63,797	100.8						
	栃木	49,297	100.4	4,663	105.7	44,634	99.9	2	-			2	-
	群馬	51,910	99.5	2,219	73.5	49,691	101.1	10	76.9			10	76.9
	埼玉	163,611	98.7	10,630	85.2	152,981	99.8						
	千葉	162,115	102.9	5,200	79.0	156,915	103.9						
	東京	366,084	96.8	22,346	85.9	343,738	97.6	6	50.0			6	50.0
	神奈川	202,685	99.4	7,097	121.5	195,588	98.7						
	新潟	50,487	100.3	2,117	114.8	48,370	99.8						
	山梨	19,900	100.9	814	199.0	19,086	98.8						
	長野	42,104	99.2	1,194	88.5	40,910	99.5						
小計	1,174,471	99.0	58,761	90.1	1,115,710	99.6	18	72.0			18	72.0	
東海北陸	富山	25,382	100.2	1,049	75.5	24,333	101.7						
	石川	22,095	99.2	1,311	78.6	20,784	100.9						
	福井	20,311	97.4	800	73.9	19,511	98.7						
	岐阜	56,108	100.3	2,514	91.8	53,594	100.8						
	静岡	85,334	98.0	3,540	83.9	81,794	98.7						
	愛知	164,019	99.3	6,850	87.4	157,169	99.9						
三重	30,997	100.3	63	143.2	30,934	100.3							
小計	404,246	99.2	16,127	85.0	388,119	99.9							
近畿	滋賀	30,478	95.4	1,113	94.5	29,365	95.4						
	京都	73,364	97.1	911	78.1	72,453	97.4						
	大阪	274,834	99.8	11,189	86.1	263,645	100.5						
	兵庫	120,152	96.0	4,913	98.1	115,239	96.0						
	奈良	37,445	99.3	918	92.9	36,527	99.5						
	和歌山	30,017	100.8	1,110	66.4	28,907	102.9						
小計	566,290	98.4	20,154	87.6	546,136	98.9							
中四国	鳥取	14,389	106.6	33	89.2	14,356	106.6						
	島根	12,780	98.9	1	11.1	12,779	99.0						
	岡山	49,301	98.3	1,346	113.3	47,955	97.9						
	広島	71,141	99.9	1,180	83.9	69,961	100.2						
	山口	40,030	100.8	430	147.8	39,600	100.4	1	6.3			1	8.3
	徳島	20,526	99.2	44	53.7	20,482	99.4						
	香川	26,458	99.5	29	50.9	26,429	99.6						
	愛媛	35,876	100.9	32	64.0	35,844	101.0						
	高知	20,270	99.3	358	69.4	19,912	100.1						
	小計	290,771	100.0	3,453	95.0	287,318	100.1	1	5.6			1	7.1
九州	福岡	133,290	97.8	577	81.0	132,713	97.9						
	佐賀	17,822	95.1	65	185.7	17,757	94.9						
	長崎	39,121	103.1	293	60.7	38,828	103.7						
	熊本	51,530	103.4	424	132.9	51,106	103.2						
	大分	32,498	99.0	188	72.9	32,310	99.2						
	宮崎	27,898	101.9	46	45.5	27,852	102.1						
	鹿児島	48,545	99.4	630	93.3	47,915	99.5						
	沖縄	38,085	105.4	638	76.2	37,447	106.1						
	小計	388,789	100.2	2,861	83.7	385,928	100.4						
全国合計	3,240,151	99.1	117,623	87.5	3,122,528	99.6	19	44.2			19	48.7	

1)「純供給本数」は供給後に返品・返納された製剤を除いた本数。

## (3) 照射全血製剤・照射赤血球製剤の純供給本数(実本数)

令和2年4月～令和3年3月累計

ブロック名	項目 都道府県	照射赤血球製剤									照射全血製剤								
		合計			1単位			2単位			合計			1単位			2単位		
		本	前年比	照射率	本	前年比	照射率	本	前年比	照射率	本	前年比	照射率	本	前年比	照射率	本	前年比	照射率
北海道	北海道	182,223	98.7	93.9	8,360	81.2	99.3	173,863	99.7	93.7									
	小計	182,223	98.7	93.9	8,360	81.2	99.3	173,863	99.7	93.7									
東北	青森	40,127	102.3	100.0	1,653	91.7	100.0	38,474	102.8	100.0									
	岩手	27,147	97.5	100.0	1,609	89.3	100.0	25,538	98.1	100.0									
	宮城	50,367	101.9	100.0	1,136	69.5	100.0	49,231	103.0	100.0									
	秋田	24,282	98.8	100.0	979	111.9	100.0	23,303	98.3	100.0									
	山形	25,700	97.1	97.2	886	79.3	100.0	24,814	97.8	97.1									
	福島	53,213	95.2	100.0	1,589	61.7	100.0	51,624	96.8	100.0									
	小計	220,836	98.8	99.7	7,852	80.1	100.0	212,984	99.7	99.7									
関東甲信越	茨城	66,278	99.6	100.0	2,481	75.3	100.0	63,797	100.8	100.0									
	栃木	36,129	104.4	73.3	3,774	112.5	80.9	32,355	103.5	72.5	2	-	100.0						
	群馬	50,027	99.9	96.4	2,219	73.5	100.0	47,808	101.6	96.2	10	76.9	100.0						
	埼玉	157,896	100.0	96.5	10,630	86.9	100.0	147,266	101.1	96.3									
	千葉	156,437	105.9	96.5	5,200	79.0	100.0	151,237	107.2	96.4									
	東京	320,600	99.7	87.6	20,619	87.3	92.3	299,981	100.7	87.3	6	50.0	100.0						
	神奈川	187,032	104.0	92.3	7,074	127.3	99.7	179,958	103.2	92.0									
	新潟	47,736	102.0	94.6	2,102	135.4	99.3	45,634	100.8	94.3									
	山梨	19,900	100.9	100.0	814	199.0	100.0	19,086	98.8	100.0									
	長野	42,104	99.2	100.0	1,194	88.5	100.0	40,910	99.5	100.0									
小計	1,084,139	101.6	92.3	56,107	92.0	95.5	1,028,032	102.2	92.1	18	72.0	100.0							
東海北陸	富山	24,060	100.3	94.8	1,037	75.3	98.9	23,023	101.9	94.6									
	石川	22,095	99.2	100.0	1,311	78.6	100.0	20,784	100.9	100.0									
	福井	18,889	97.8	92.0	800	73.9	100.0	17,889	99.3	91.7									
	岐阜	55,769	100.9	99.4	2,514	91.8	100.0	53,255	101.3	99.4									
	静岡	83,759	99.7	98.2	3,494	87.6	98.7	80,265	100.3	98.1									
	愛知	142,073	100.5	86.6	6,323	85.8	92.3	135,750	101.3	86.4									
	三重	28,184	102.7	90.9	36	87.8	57.1	28,148	102.7	91.0									
小計	374,629	100.3	92.7	15,515	85.0	96.2	359,114	101.1	92.5										
近畿	滋賀	30,470	95.3	100.0	1,110	94.2	99.7	29,360	95.4	100.0									
	京都	71,874	96.9	98.0	906	77.7	99.5	70,968	97.2	98.0									
	大阪	254,157	99.3	92.5	10,428	85.2	93.2	243,729	100.0	92.4									
	兵庫	111,123	94.5	92.5	4,900	98.3	99.7	106,223	94.3	92.2									
	奈良	37,445	99.3	100.0	918	92.9	100.0	36,527	99.5	100.0									
	和歌山	30,017	100.8	100.0	1,110	66.4	100.0	28,907	102.9	100.0									
小計	535,086	97.8	94.5	19,372	87.2	96.1	515,714	98.3	94.4										
中四国	鳥取	14,389	106.6	100.0	33	89.2	100.0	14,356	106.6	100.0									
	島根	12,675	99.4	99.2				12,675	99.4	99.2									
	岡山	42,922	99.2	87.1	1,346	113.5	100.0	41,576	98.8	86.7									
	広島	69,088	99.4	97.1	1,180	83.9	100.0	67,908	99.7	97.1									
	山口	40,030	100.8	100.0	430	147.8	100.0	39,600	100.4	100.0	1	6.3	100.0						
	徳島	20,526	99.2	100.0	44	53.7	100.0	20,482	99.4	100.0									
	香川	26,458	99.5	100.0	29	50.9	100.0	26,429	99.6	100.0									
	愛媛	35,876	100.9	100.0	32	64.0	100.0	35,844	101.0	100.0									
	高知	20,270	99.3	100.0	358	69.4	100.0	19,912	100.1	100.0									
	小計	282,234	100.1	97.1	3,452	95.0	100.0	278,782	100.1	97.0	1	5.6	100.0						
九州	福岡	119,182	101.7	89.4	454	80.5	78.7	118,728	101.8	89.5									
	佐賀	15,170	97.8	85.1	53	203.8	81.5	15,117	97.6	85.1									
	長崎	39,121	103.1	100.0	293	60.7	100.0	38,828	103.7	100.0									
	熊本	51,530	103.4	100.0	424	132.9	100.0	51,106	103.2	100.0									
	大分	27,660	98.4	85.1	161	72.5	85.6	27,499	98.6	85.1									
	宮崎	27,898	101.9	100.0	46	45.5	100.0	27,852	102.1	100.0									
	鹿児島	47,592	99.2	98.0	630	93.3	100.0	46,962	99.3	98.0									
	沖縄	38,085	105.4	100.0	638	76.2	100.0	37,447	106.1	100.0									
	小計	366,238	101.7	94.2	2,699	83.6	94.3	363,539	101.9	94.2									
全国合計	3,045,385	100.3	94.0	113,357	88.3	96.4	2,932,028	100.8	93.9	19	44.2	100.0							

1) 全血製剤、赤血球製剤のうち、照射全血製剤、照射赤血球製剤を再掲。

2) 「照射率」は、単位別の当該製剤供給本数(返品・返納及び他センター払出を除いた本数)に対する照射製剤の占める割合。

3) 「純供給本数」は供給後に返品・返納された製剤を除いた本数。

(4) 赤血球製剤製品別純供給本数(実本数)

令和2年4月～令和3年3月累計

ブロック名	項目 都道府県	赤血球液				洗浄赤血球液				解凍赤血球液		合成血液	
		1単位		2単位		1単位		2単位		1単位	2単位	1単位	2単位
		本	%	本	%	本	%	本	%	本	本	本	本
北海道	北海道	8,401	81.1	185,550	99.4	14	350.0	31	88.6				5
	小計	8,401	81.1	185,550	99.4	14	350.0	31	88.6				5
東北	青森	1,653	91.8	38,465	102.8			9	450.0				
	岩手	1,609	89.5	25,511	98.0			27	385.7				
	宮城	1,136	69.7	49,202	103.0			29	82.9				
	秋田	979	111.9	23,292	98.3			11	73.3				
	山形	858	82.5	25,400	97.9	28	36.4	161	65.4				
	福島	1,589	61.7	51,576	96.8			39	102.6		9		
小計	7,824	80.5	213,446	99.7	28	32.9	276	80.5		9			
関東甲信越	茨城	2,481	75.9	63,740	100.9			57	65.5				
	栃木	4,661	105.6	44,607	99.9	2	-	27	168.8				
	群馬	2,192	73.2	49,663	101.1	27	122.7	28	560.0				
	埼玉	10,626	85.3	152,718	99.8	4	28.6	263	106.0				
	千葉	5,186	78.9	156,802	103.9	14	466.7	113	104.6				
	東京	22,306	85.8	343,234	97.6	32	246.2	493	99.8		3		8
	神奈川	7,095	122.1	195,391	98.8	2	7.7	188	58.8			8	9
	新潟	2,117	114.8	48,265	99.6			102	329.0		3		
	山梨	814	199.0	19,081	98.8			5	62.5				
	長野	1,191	89.1	40,885	99.9	3	25.0	25	14.1				
小計	58,669	90.1	1,114,386	99.6	84	73.0	1,301	87.1		6	8	17	
東海北陸	富山	1,049	75.5	24,270	101.8			63	71.6				
	石川	1,306	78.3	20,714	100.8	5	-	58	138.1		12		
	福井	794	73.8	19,490	98.7	6	85.7	21	262.5				
	岐阜	2,514	91.8	53,578	100.8			2	13.3		12		2
	静岡	3,539	84.2	81,726	98.8	1	7.7	68	70.8				
	愛知	6,850	87.4	157,130	100.0			27	30.0		2		10
三重	63	143.2	30,902	100.2			29	207.1				3	
小計	16,115	85.0	387,810	99.9	12	57.1	268	75.9		26		15	
近畿	滋賀	1,113	94.5	29,356	95.5			5	16.1		2		2
	京都	911	78.1	72,442	97.4			11	78.6				
	大阪	11,180	86.0	263,494	100.5	8	800.0	148	86.0		3	1	
	兵庫	4,906	98.1	115,090	95.9	7	100.0	149	115.5				
	奈良	918	92.9	36,513	99.6			14	53.8				
	和歌山	1,110	66.4	28,903	102.9			4	36.4				
小計	20,138	87.5	545,798	98.9	15	187.5	331	86.4		5	1	2	
中四国	鳥取	33	89.2	14,337	106.5			19	950.0				
	島根	1	11.1	12,770	99.0			9	180.0				
	岡山	1,346	113.6	47,910	97.9			45	115.4				
	広島	1,176	83.9	69,046	100.8	4	80.0	912	69.2				3
	山口	430	147.8	39,478	100.3			120	155.8				2
	徳島	44	53.7	20,437	99.3			45	145.2				
	香川	29	50.9	26,258	99.3			166	169.4		1		4
	愛媛	32	64.0	35,836	101.0			8	100.0				
	高知	358	69.5	19,907	100.1						2		3
小計	3,449	95.1	285,979	100.2	4	50.0	1,324	83.1		3		12	
九州	福岡	577	81.0	132,614	97.9			99	159.7				
	佐賀	64	182.9	17,722	94.8			35	350.0			1	
	長崎	252	56.9	38,724	103.7	41	105.1	104	94.5				
	熊本	424	132.9	51,068	103.2			33	75.0		5		
	大分	188	72.9	32,282	99.2			28	82.4				
	宮崎	46	45.5	27,851	102.1			1	100.0				
	鹿児島	630	93.3	47,907	99.5			3	42.9		5		
	沖縄	638	76.2	37,381	106.1			66	169.2				
小計	2,819	83.4	385,549	100.4	41	105.1	369	120.2		10	1		
全国合計	117,415	87.5	3,118,518	99.6	198	70.7	3,900	86.5		59	10	51	

1)「純供給本数」は供給後に返品・返納された製剤を除いた本数。

### (5) 血漿製剤の純供給本数(実本数)

令和2年4月～令和3年3月累計

ブロック名	項目 都道府県	合計		FFP-LR120		FFP-LR240		FFP-LR480	
		本	前年比 %	本	前年比 %	本	前年比 %	本	前年比 %
北海道	北海道	52,210	100.5	984	90.4	45,129	100.5	6,097	102.5
	小計	52,210	100.5	984	90.4	45,129	100.5	6,097	102.5
東北	青森	8,421	100.4	192	129.7	6,503	100.9	1,726	96.1
	岩手	6,735	87.3	123	50.2	6,202	89.2	410	79.5
	宮城	17,019	102.1	566	88.6	12,948	100.1	3,505	112.9
	秋田	5,080	107.7	15	107.1	4,128	109.0	937	102.2
	山形	6,906	98.2	85	119.7	6,421	98.4	400	92.4
	福島	12,313	88.4	434	135.6	11,182	88.3	697	74.0
	小計	56,474	96.6	1,415	98.5	47,384	96.1	7,675	99.6
関東甲信越	茨城	14,027	94.7	373	94.0	10,968	93.0	2,686	102.5
	栃木	16,064	103.1	984	118.8	13,730	100.2	1,350	129.2
	群馬	14,087	113.1	190	121.0	9,078	109.9	4,819	119.3
	埼玉	39,044	94.8	1,421	118.3	29,176	91.7	8,447	103.5
	千葉	48,837	105.4	835	131.5	37,993	108.1	10,009	94.7
	東京都	108,902	94.1	4,419	94.1	76,700	95.1	27,783	91.6
	神奈川県	60,297	92.7	354	88.7	50,908	93.0	9,035	91.3
	新潟	12,006	102.5	476	123.3	9,593	98.0	1,937	125.8
	山梨	5,339	104.7	40	83.3	4,108	106.0	1,191	101.4
	長野	12,066	100.7	358	111.2	9,899	106.4	1,809	76.6
小計	330,669	97.3	9,450	104.2	252,153	97.3	69,066	96.3	
東海北陸	富山	5,481	93.1	24	92.3	4,791	97.5	666	70.0
	石川	5,997	86.7	401	146.9	5,357	86.4	239	54.0
	福井	3,738	90.7	84	37.5	3,292	93.9	362	93.1
	岐阜	11,488	96.5	44	100.0	7,361	98.1	4,083	93.8
	静岡県	23,118	106.1	167	80.3	21,108	107.2	1,843	96.8
	愛知県	39,968	104.2	1,201	108.2	15,950	103.2	22,817	104.6
	三重	9,469	83.9	41	1025.0	8,203	87.0	1,225	65.8
小計	99,259	99.0	1,962	103.9	66,062	99.1	31,235	98.5	
近畿	滋賀	7,901	86.8	31	110.7	7,115	87.7	755	78.7
	京都	25,048	95.3	428	240.4	21,315	91.7	3,305	115.1
	大阪	88,687	96.4	3,079	91.9	74,247	97.4	11,361	91.2
	兵庫県	37,285	97.9	367	97.3	30,148	96.5	6,770	104.4
	奈良	12,616	96.7	240	125.0	11,441	97.7	935	82.0
	和歌山	6,050	85.8	200	100.0	3,825	81.6	2,025	93.4
小計	177,587	95.7	4,345	100.4	148,091	95.4	25,151	96.4	
中四国	鳥取	3,915	125.0	12		3,317	127.8	586	109.1
	島根	3,527	91.9	54	117.4	3,106	92.2	367	86.6
	岡山	13,216	95.3	426	66.6	10,381	98.6	2,409	89.4
	広島	12,933	103.9	241	188.3	7,801	95.7	4,891	117.5
	山口	9,356	98.1	15	375.0	8,035	92.8	1,306	148.4
	徳島	3,712	97.6	2	200.0	3,175	103.7	535	72.2
	香川	7,017	109.3	1	14.3	5,864	107.4	1,152	120.6
	愛媛	9,774	112.0	138	405.9	8,133	103.6	1,503	179.1
	高知	4,702	93.7	6	46.2	2,741	96.1	1,955	90.9
小計	68,152	102.0	895	102.5	52,553	100.1	14,704	109.9	
九州	福岡	31,836	92.1	701	43.8	19,357	91.2	11,778	100.2
	佐賀	3,203	96.1	18	180.0	1,598	93.1	1,587	98.8
	長崎	7,321	119.4	74	119.4	2,153	119.9	5,094	119.2
	熊本	12,284	96.4	45	155.2	9,566	101.2	2,673	82.2
	大分	6,363	107.9	53	135.9	2,674	112.2	3,636	104.7
	宮崎	5,586	93.2	25	119.0	3,337	90.5	2,224	97.2
	鹿児島	11,836	93.7	211	55.4	9,327	91.1	2,298	114.1
	沖縄	13,007	105.2	113	86.9	10,340	109.7	2,554	90.9
小計	91,436	97.6	1,240	54.6	58,352	97.4	31,844	101.2	
全国合計	875,787	97.7	20,291	96.8	669,724	97.4	185,772	98.8	

1)「純供給本数」は供給後に返品・返納された製剤を除いた本数。

(6) 血小板製剤の純供給本数(実本数)

令和2年4月～令和3年3月累計

ブロック名	都道府県	1		2		5		10	
		単位	前年比	単位	前年比	単位	前年比	単位	前年比
北海道	北海道	本	%	本	%	本	%	本	%
	小計			2	-	418	70.6	19,307	110.7
東北	青森					200	112.4	10,804	103.9
	岩手					191	141.5	7,479	95.3
	宮城	2	200.0	4	-	680	120.6	13,892	95.2
	秋田			1	-	43	153.6	7,081	93.4
	山形					170	96.6	5,640	91.9
	福島					124	89.2	9,661	93.5
小計		2	100.0	5	-	1,408	115.4	54,557	95.9
関東甲信越	茨城					64	101.6	14,488	94.8
	栃木					35	92.1	13,555	96.7
	群馬					51	212.5	15,254	98.8
	埼玉	2	-			345	133.7	33,081	102.5
	千葉					100	73.0	31,571	102.7
	東京	7	350.0	4	44.4	4,173	123.2	97,317	91.9
	神奈川					913	90.3	45,038	101.1
	奈良					64	168.4	7,634	107.2
	新潟					14	140.0	3,774	109.3
	長野					15	115.4	9,864	87.5
小計		9	225.0	4	40.0	5,774	115.9	271,576	97.0
東海北陸	富山					8	50.0	6,761	103.5
	石川					169	331.4	7,512	100.3
	福井					275	105.4	5,012	95.4
	岐阜					179	61.7	12,977	95.1
	静岡					265	111.3	21,627	92.7
	愛知			1	0.4	1,504	144.6	33,712	101.8
三重					214	60.1	8,724	92.8	
小計				1	0.4	2,614	116.1	96,325	97.5
近畿	滋賀					76	281.5	8,146	90.7
	京都			2	100.0	117	160.3	18,677	109.4
	大阪	8	160.0	1	-	227	68.8	52,110	100.4
	兵庫					272	142.4	28,871	100.5
	奈良					134	304.5	7,126	105.2
	和歌山					14	87.5	6,651	103.7
小計		8	160.0	3	75.0	840	123.3	121,581	101.4
中四国	鳥取					7	-	3,823	96.7
	岡山			1	-	194	154.0	4,121	100.0
	広島					35	166.7	12,005	97.2
	山口							29,003	94.4
	徳島					1	-	7,701	93.8
	香川							4,972	87.6
愛媛							6,008	104.5	
高知					18	90.0	8,179	106.4	
小計				1	100.0	255	148.3	80,759	96.8
九州	福岡					587	93.9	28,345	91.0
	佐賀					29	580.0	2,964	88.0
	長崎					212	530.0	10,415	104.9
	熊本					166	1,185.7	10,850	111.4
	大分					137	221.0	7,966	99.0
	宮崎					39	139.3	6,861	97.0
	鹿児島					266	450.8	11,207	104.2
	沖縄			2	28.6	52	76.5	10,067	112.7
小計				2	28.6	1,488	165.1	88,675	99.6
全国合計		19	20.9	18	6.0	12,797	118.5	732,780	98.3

1)「純供給本数」は、供給後に返品・返納された製剤を除いた本数。

## (6) 血小板製剤の純供給本数(実本数)

令和2年4月～令和3年3月累計

ブロック名	項目 都道府県	15		20		合計		血小板製剤単位別構成比					
		単位	前年比	単位	前年比	単位	前年比	1	2	5	10	15	20
								単位	単位	単位	単位	単位	単位
北海道	北海道	本 8,823	% 105.6	本 10,823	% 77.4	本 39,373	% 97.5	%	%	%	%	%	%
	小計	8,823	105.6	10,823	77.4	39,373	97.5		0.0	1.1	49.0	22.4	27.5
東北	青森	46	158.6	279	290.6	11,329	105.9			1.8	95.4	0.4	2.5
	岩手	39	84.8	6	100.0	7,715	96.0			2.5	96.9	0.5	0.1
	宮城	128	76.6	48	42.9	14,754	95.6	0.0	0.0	4.6	94.2	0.9	0.3
	秋田	35	112.9	94	50.8	7,253	92.6			0.6	97.6	0.5	1.3
	山形	29	100.0	27	77.1	5,867	92.0		0.0	2.9	96.1	0.5	0.5
	福島	246	73.9	82	59.0	10,113	92.4			1.2	95.5	2.4	0.8
	小計	523	82.4	536	93.5	57,031	96.1	0.0	0.0	2.5	95.7	0.9	0.9
関東甲信越	茨城	111	152.1	676	117.8	15,339	95.9			0.4	94.5	0.7	4.4
	栃木	13	108.3	9	47.4	13,612	96.6			0.3	99.6	0.1	0.1
	群馬	16	61.5	171	76.0	15,492	98.6			0.3	98.5	0.1	1.1
	埼玉	1,895	104.0	734	76.3	36,057	102.1	0.0		1.0	91.7	5.3	2.0
	千葉	88	84.6	2,321	96.1	34,080	102.0			0.3	92.6	0.3	6.8
	東京	2,351	134.7	9,305	95.4	113,157	93.7	0.0	0.0	3.7	86.0	2.1	8.2
	神奈川	404	91.6	3,643	95.8	49,998	100.4			1.8	90.1	0.8	7.3
	新潟	817	55.8	4,727	99.5	13,242	99.0			0.5	57.6	6.2	35.7
	山梨	13	100.0	190	125.0	3,991	110.0			0.4	94.6	0.3	4.8
	長野	11	57.9	69	109.5	9,959	87.6			0.2	99.0	0.1	0.7
小計	5,719	100.0	21,845	96.2	304,927	97.3	0.0	0.0	1.9	89.1	1.9	7.2	
東海北陸	富山	5	166.7			6,774	103.4			0.1	99.8	0.1	
	石川	10	33.3	1	-	7,692	101.6			2.2	97.7	0.1	0.0
	福井	5	71.4	1	25.0	5,293	95.8			5.2	94.7	0.1	0.0
	岐阜	43	53.1	51	67.1	13,250	94.0			1.4	97.9	0.3	0.4
	静岡	37	90.2	15	45.5	21,944	92.8			1.2	98.6	0.2	0.1
	愛知	4,099	90.6	2,195	96.7	41,511	100.5	0.0	0.0	3.6	81.2	9.9	5.3
	三重	51	56.7	68	78.2	9,057	91.1			2.4	96.3	0.6	0.8
小計	4,250	89.0	2,331	94.3	105,521	97.1		0.0	2.5	91.3	4.0	2.2	
近畿	滋賀	69	72.6	49	86.0	8,340	91.1			0.9	97.7	0.8	0.6
	京都	795	53.8	1,136	59.7	20,727	100.9		0.0	0.6	90.1	3.8	5.5
	大阪	3,929	68.2	7,818	102.9	64,084	97.7			0.4	81.3	6.1	12.2
	兵庫	278	77.9	100	114.9	29,530	100.6	0.0	0.0	0.9	97.8	0.9	0.3
	奈良	88	69.8	237	71.2	7,585	104.2			1.8	93.9	1.2	3.1
	和歌山	40	83.3	132	67.7	6,837	102.4			0.2	97.3	0.6	1.9
小計	5,199	66.1	9,472	93.1	137,103	98.9	0.0	0.0	0.6	88.7	3.8	6.9	
中四国	鳥取	1	-			3,823	96.7				100.0		
	岡山			6	-	4,129	100.2			0.2	99.8	0.0	
	広島	3	50.0	1	14.3	12,206	97.7	0.0	0.0	1.6	98.4	0.0	0.0
	山口					29,042	94.4			0.1	99.9	0.0	0.0
	徳島					7,701	93.7				100.0		
	香川	1	-			4,973	87.5			0.0	100.0	0.0	
	愛媛					6,009	104.4				100.0	0.0	
高知					8,197	106.3			0.2	99.8			
小計	5	55.6	7	63.6	81,027	96.9		0.0	0.3	99.7	0.0	0.0	
九州	福岡	10	111.1	123	170.8	29,065	91.3			2.0	97.5	0.0	0.4
	佐賀					2,993	88.7			1.0	99.0		
	長崎					10,627	106.6			2.0	98.0		
	熊本			6	40.0	11,016	112.9			1.5	98.5		
	大宮	1	50.0	96	90.6	8,109	99.9			1.7	98.2		0.1
	鹿児島			11	110.0	6,997	97.0			0.6	98.1	0.0	1.4
	沖縄	15	34.1	121	82.3	11,484	106.1			2.3	97.6	0.1	0.1
小計	26	45.6	357	101.1	90,548	100.3		0.0	1.6	97.9	0.0	0.4	
全国合計	24,545	89.5	45,371	90.2	815,530	97.8	0.0	0.0	1.6	89.9	3.0	5.6	

- 1)「純供給本数」は供給後に返品・返納された製剤を除いた本数。
- 2)「血小板製剤単位別構成比」は、単位別血小板製剤の医療機関への供給本数(返品・返納を除く)に占める割合。
- 3)「血小板製剤単位別構成比」は端数処理しているため、合計が必ずしも100%にはならない。

(7)HLA血小板製剤の純供給本数(実本数)

令和2年4月～令和3年3月累計

ブロック名	項目 都道府県	合計		10		15		20		
		本	前年比	本	前年比	本	前年比	本	前年比	
										単位
北海道	北海道	1,266	79.8	309	97.8	379	102.7	578	64.1	
	小計	1,266	79.8	309	97.8	379	102.7	578	64.1	
東北	青森	208	169.1	206	168.9	2	-			
	岩手	207	86.3	207	86.3					
	宮城	360	160.0	352	159.3	3	100.0	5	500.0	
	秋田	153	111.7	153	113.3					
	山形	83	47.2	83	48.5					
	福島	307	75.4	306	75.4			1	-	
小計	1,318	100.8	1,307	100.9	5	83.3	6	85.7		
関東甲信越	茨城	318	86.6	189	67.7	77	208.1		52	102.0
	栃木	214	118.2	210	118.6	4	100.0			
	群馬	726	119.4	713	120.2	11	73.3	2	-	
	埼玉	316	78.2	299	78.9	7	58.3	10	76.9	
	千葉	392	59.8	376	58.8	6	42.9	10	1,000.0	
	東京都	3,154	108.5	2,875	109.6	58	72.5	221	109.4	
	神奈川県	940	106.9	873	101.7	19	135.7	48	685.7	
	新潟	283	107.2	157	96.3	17	51.5	109	160.3	
	山梨	28	133.3	28	140.0					
	長野	514	72.7	499	72.2	5	41.7	10	250.0	
	小計	6,885	98.5	6,219	96.8	204	91.9	462	133.5	
東海北陸	富山	83	193.0	83	193.0					
	石川	139	126.4	139	126.4					
	福井	57	203.6	57	211.1					
	岐阜	238	96.4	236	96.7	1	100.0	1	50.0	
	静岡県	348	136.5	335	134.5	8	266.7	5	166.7	
	愛知県	1,121	126.4	1,095	132.4	16	39.0	10	52.6	
	三重	238	77.3	238	78.3					
小計	2,224	118.4	2,183	121.0	25	53.2	16	59.3		
近畿	滋賀	309	114.0	293	117.7	16	72.7			
	京都	533	82.3	382	92.3	40	44.9	111	76.6	
	大阪	2,444	104.4	2,094	108.1	201	61.5	149	193.5	
	兵庫県	589	127.2	549	132.6	22	46.8	18	900.0	
	奈良	45	26.3	40	32.5	5	20.0			
	和歌山	56	266.7	48	266.7	7	233.3	1	-	
小計	3,976	101.6	3,406	108.0	291	56.7	279	113.0		
中四国	鳥取	33	1,650.0	33	1,650.0					
	島根	27	21.3	27	21.3					
	岡山	64	46.4	64	46.4					
	広島	494	70.4	494	70.4					
	山口	56	114.3	56	114.3					
	徳島	12	31.6	12	31.6					
	香川県	84	168.0	84	168.0					
	愛媛	218	605.6	218	605.6					
高知	18	52.9	18	52.9						
小計	1,006	85.5	1,006	85.5						
九州	福岡	268	72.8	141	47.3	9	112.5	118	190.3	
	佐賀	39	105.4	39	105.4					
	長崎	123	73.7	123	73.7					
	熊本	74	55.6	74	55.6					
	大分	83	50.9	83	50.9					
	宮崎	35	112.9	25	100.0			10	166.7	
	鹿児島	35	100.0	32	91.4			3	-	
沖縄	188	97.9	183	118.8			5	50.0		
小計	845	75.0	700	69.2	9	25.0	136	174.4		
全国合計		17,520	97.4	15,130	99.7	913	76.5	1,477	91.9	

1) 血小板製剤のうち、HLA血小板製剤を再掲。  
 2) 「純供給本数」は供給後に返品・返納された製剤を除いた本数。

(8) 照射血小板製剤の純供給本数(実本数)

令和2年4月～令和3年3月累計

ブロック名	項目 都道府県	1			2			5			10		
		単位	前年比	照射率	単位	前年比	照射率	単位	前年比	照射率	単位	前年比	照射率
		本	%	%	本	%	%	本	%	%	本	%	%
北海道	北海道				2	-	100.0	418	70.6	100.0	19,307	110.7	100.0
	小計				2	-	100.0	418	70.6	100.0	19,307	110.7	100.0
東北	青森							200	112.4	100.0	10,804	103.9	100.0
	岩手	2	200.0	100.0	4	-	100.0	191	141.5	100.0	7,479	95.3	100.0
	宮城							680	120.6	100.0	13,892	95.2	100.0
	秋田							43	153.6	100.0	7,081	93.4	100.0
	山形				1	-	100.0	170	96.6	100.0	5,640	91.9	100.0
	福島							124	89.2	100.0	9,661	93.5	100.0
小計		2	100.0	100.0	5	-	100.0	1,408	115.4	100.0	54,557	95.9	100.0
関東甲信越	茨城							64	101.6	100.0	14,488	94.8	100.0
	栃木							35	92.1	100.0	13,555	96.7	100.0
	群馬							51	212.5	100.0	14,978	98.4	98.2
	埼玉	2	-	100.0				345	133.7	100.0	33,081	102.5	100.0
	千葉							100	73.0	100.0	31,237	105.4	98.9
	東京都	7	350.0	100.0	4	44.4	100.0	4,173	123.2	100.0	96,176	94.2	98.8
	神奈川県							913	90.6	100.0	43,052	107.2	95.6
	新潟							64	168.4	100.0	7,634	107.2	100.0
	山梨							14	140.0	100.0	3,774	109.3	100.0
	長野							15	115.4	100.0	9,864	87.5	100.0
小計		9	225.0	100.0	4	40.0	100.0	5,774	116.0	100.0	267,839	99.0	98.6
東海北陸	富山							8	50.0	100.0	6,761	103.5	100.0
	山梨							169	331.4	100.0	7,512	100.3	100.0
	福井							275	105.4	100.0	5,012	95.4	100.0
	岐阜							179	61.7	100.0	12,977	95.1	100.0
	静岡県							265	111.3	100.0	21,627	92.7	100.0
	愛知県				1	25.0	100.0	935	116.9	62.2	30,358	100.7	90.1
三重							214	60.1	100.0	8,724	92.8	100.0	
小計					1	11.1	100.0	2,045	101.6	78.2	92,971	97.0	96.5
近畿	滋賀							76	281.5	100.0	8,146	90.7	100.0
	京都				2	100.0	100.0	117	160.3	100.0	18,677	109.4	100.0
	大阪							227	68.8	100.0	52,110	100.4	100.0
	兵庫県	8	160.0	100.0	1	-	100.0	272	142.4	100.0	28,871	100.5	100.0
	奈良							134	304.5	100.0	7,126	105.2	100.0
	和歌山							14	87.5	100.0	6,651	103.7	100.0
小計		8	160.0	100.0	3	75.0	100.0	840	123.3	100.0	121,581	101.4	100.0
中国	鳥取										3,823	96.7	100.0
	岡山				1	-	100.0	7	-	100.0	4,121	100.0	100.0
	広島							194	154.0	100.0	12,005	97.2	100.0
	山口							35	166.7	100.0	29,003	94.4	100.0
	徳島										7,701	93.8	100.0
	香川							1	-	100.0	4,972	87.6	100.0
	愛媛										6,008	104.5	100.0
高知							18	90.0	100.0	8,179	106.4	100.0	
小計					1	100.0	100.0	255	148.3	100.0	80,759	96.8	100.0
九州	福岡							587	93.9	100.0	28,345	91.0	100.0
	佐賀							29	580.0	100.0	2,930	87.8	98.9
	長崎							212	530.0	100.0	10,415	104.9	100.0
	熊本							166	1,185.7	100.0	10,850	111.4	100.0
	大分							137	221.0	100.0	7,966	99.0	100.0
	宮崎							39	139.3	100.0	6,861	97.0	100.0
	鹿児島							266	450.8	100.0	11,207	104.2	100.0
	沖縄				2	28.6	100.0	52	76.5	100.0	10,067	112.7	100.0
小計				2	28.6	100.0	1,488	165.1	100.0	88,641	99.6	100.0	
全国合計		19	57.6	100.0	18	58.1	100.0	12,228	115.9	95.6	725,655	99.0	99.0

1) 血小板製剤のうち、照射血小板製剤を再掲。

2) 「純供給本数」は供給後に返品・返納された製剤を除いた本数。

3) 「照射率」は、単位別の当該製剤供給本数(返品・返納及び他センター払出を除いた本数)に対する照射製剤の占める割合。



## (8)照射血小板製剤の純供給本数(実本数)

令和2年4月～令和3年3月累計

ブロック名	項目 都道府県	15			20			合計		
		単位	前年比	照射率	単位	前年比	照射率	合計	前年比	照射率
北海道	北海道	本 8,823	% 105.6	% 100.0	本 10,823	% 77.4	% 100.0	本 39,373	% 97.5	% 100.0
	小計	8,823	105.6	100.0	10,823	77.4	100.0	39,373	97.5	100.0
東北	青森	46	158.6	100.0	279	290.6	100.0	11,329	105.9	100.0
	岩手	39	84.8	100.0	6	100.0	100.0	7,715	96.0	100.0
	宮城	128	76.6	100.0	48	42.9	100.0	14,754	95.6	100.0
	秋田	35	112.9	100.0	94	50.8	100.0	7,253	92.6	100.0
	山形	29	100.0	100.0	27	77.1	100.0	5,867	92.0	100.0
	福島	246	73.9	100.0	82	59.0	100.0	10,113	92.4	100.0
	小計	523	82.4	100.0	536	93.5	100.0	57,031	96.1	100.0
関東甲信越	茨城	111	152.1	100.0	676	117.8	100.0	15,339	95.9	100.0
	栃木	13	108.3	100.0	9	47.4	100.0	13,612	96.6	100.0
	群馬	15	57.7	93.8	169	76.5	93.8	15,213	98.2	98.2
	埼玉	1,895	104.0	100.0	734	76.3	100.0	36,057	102.1	100.0
	千葉	88	84.6	100.0	2,321	97.4	100.0	33,746	104.6	99.0
	東京	2,351	134.8	100.0	9,305	95.6	100.0	112,016	95.8	99.0
	神奈川	404	92.7	100.0	3,639	96.8	100.0	48,008	105.8	96.0
	新潟	817	55.8	100.0	4,727	99.5	100.0	13,242	99.0	100.0
	山梨	13	100.0	100.0	190	125.0	100.0	3,991	110.0	100.0
	長野	11	57.9	100.0	69	109.5	100.0	9,959	87.6	100.0
小計	5,718	100.1	100.0	21,839	96.6	100.0	301,183	99.1	98.8	
東海北陸	富山	5	166.7	100.0			100.0	6,774	103.4	100.0
	石川	10	33.3	100.0	1	-	100.0	7,692	101.6	100.0
	福井	5	71.4	100.0	1	25.0	100.0	5,293	95.8	100.0
	岐阜	43	53.1	100.0	51	67.1	100.0	13,250	94.0	100.0
	静岡	37	90.2	100.0	15	45.5	100.0	21,944	92.8	100.0
	愛知	3,994	92.1	97.4	2,034	98.2	97.4	37,322	99.9	89.9
三重	51	56.7	100.0	68	78.2	100.0	9,057	91.1	100.0	
小計	4,145	90.3	97.5	2,170	95.5	97.5	101,332	96.8	96.0	
近畿	滋賀	69	72.6	100.0	49	86.0	100.0	8,340	91.1	100.0
	京都	795	53.8	100.0	1,136	59.7	100.0	20,727	100.9	100.0
	大阪	3,929	68.2	100.0	7,818	102.9	100.0	64,084	97.7	100.0
	兵庫	278	77.9	100.0	100	114.9	100.0	29,530	100.6	100.0
	奈良	88	69.8	100.0	237	71.2	100.0	7,585	104.2	100.0
和歌山	40	83.3	100.0	132	67.7	100.0	6,837	102.4	100.0	
小計	5,199	66.1	100.0	9,472	93.1	100.0	137,103	98.9	100.0	
中四国	鳥取	1	-	100.0			100.0	3,823	96.7	100.0
	島根						100.0	4,129	100.2	100.0
	岡山				6	-		12,206	97.7	100.0
	広島	3	50.0	100.0	1	14.3	100.0	29,042	94.4	100.0
	山口						100.0	7,701	93.7	100.0
	徳島						100.0	4,973	87.5	100.0
	香川	1	-	100.0			100.0	6,009	104.4	100.0
愛媛							8,197	106.3	100.0	
高知							4,947	100.5	100.0	
小計	5	55.6	100.0	7	63.6	100.0	81,027	96.9	100.0	
九州	福岡	10	111.1	100.0	123	170.8	100.0	29,065	91.3	100.0
	佐賀							2,959	88.5	98.9
	長崎							10,627	106.6	100.0
	熊本							11,016	112.9	100.0
	大分				6	40.0		8,109	99.9	100.0
	分岐	1	50.0	100.0	96	90.6	100.0	6,997	97.0	100.0
	鹿児島				11	110.0		11,484	106.1	100.0
沖縄	15	34.1	100.0	121	82.3	100.0	10,257	111.5	100.0	
小計	26	45.6	100.0	357	101.1	100.0	90,514	100.3	100.0	
全国合計		24,439	89.8	99.6	45,204	90.5	99.6	807,563	98.4	99.0

1) 血小板製剤のうち、照射血小板製剤を再掲。

2) 「純供給本数」は供給後に返品・返納された製剤を除いた本数。

3) 「照射率」は、単位別の当該製剤供給本数(返品・返納及び他センター払出を除いた本数)に対する照射製剤の占める割合。

(9)照射洗浄血小板製剤の純供給本数(実本数)

令和2年4月～令和3年3月累計

ブロック名	都道府県	項目	合計		照射洗浄血小板		照射洗浄HLA	
			本	前年比	本	前年比	本	前年比
北海道	北海道		466	95.3	420	89.0	46	270.6
	小計		466	95.3	420	89.0	46	270.6
東北	青森		164	84.5	164	84.5	2	100.0
	岩手		148	65.2	146	64.9	45	104.7
	宮城		339	155.5	294	168.0	13	185.7
	秋田		260	102.0	247	99.6	1	17.1
	山形		1	5.6	1	5.6		
	福島		207	72.6	195	90.7	12	
小計		1,119	93.5	1,047	97.4	72	59.0	
関東甲信越	茨城		527	61.9	519	61.4	8	133.3
	栃木		250	294.1	250	294.1	20	66.7
	群馬		469	115.0	449	118.8	3	150.0
	埼玉		610	75.0	610	82.2	97	131.1
	千葉		464	54.6	461	54.4	120	1000.0
	東京		1,799	117.9	1,702	117.2	34	-
	神奈川		904	84.2	784	73.8	17	340.0
	新潟		563	150.9	529	141.8		
	山梨		26	37.1	26	41.9		
	長野		249	118.0	232	112.6		
小計		5,861	93.6	5,562	91.9	299	143.8	
東海北陸	富山		144	76.2	144	76.2		
	石川		16	1600.0	16	1600.0	2	-
	福井		29	161.1	27	150.0	106	2120.0
	岐阜		245	88.1	245	88.1	3	100.0
	静岡		510	124.4	404	99.8	18	600.0
	愛知		305	90.8	302	90.7		
	三重		108	84.4	90	72.0		
小計		1,357	99.8	1,228	91.0	129	1172.7	
近畿	滋賀		222	76.6	200	75.2	22	91.7
	京都		306	110.9	297	108.4	9	450.0
	大阪		941	111.5	846	114.9	95	88.0
	兵庫		276	61.7	265	61.2	11	78.6
	奈良		149	122.1	149	126.3		
	和歌山		32	55.2	32	55.2		
	小計		1,926	94.6	1,789	94.9	137	90.1
中四国	鳥取		105	51.7	105	51.7	4	6.8
	島根		11	14.7	7	43.8	33	157.1
	岡山		138	212.3	105	238.6		
	広島		670	79.4	670	82.9		
	山口		102	73.9	102	73.9		
	徳島		35	233.3	35	233.3	35	79.5
	香取		237	257.6	202	420.8		
	愛媛		52	140.5	52	140.5		
	高知		155	67.1	155	76.7		
	小計		1,505	88.5	1,433	94.8	72	38.1
九州	福岡		353	301.7	337	288.0	16	-
	佐賀		34	103.0	34	113.3	6	200.0
	長崎		137	72.1	131	70.1	31	33.0
	熊本		4	33.3	4	200.0	1	-
	大分		320	45.1	289	47.0		
	宮崎		3	10.3	2	6.9		
	鹿児島		31	46.3	31	52.5		
小計		882	73.4	828	76.4	54	45.8	
全国合計			13,116	92.1	12,307	91.6	809	99.0

1)照射血小板製剤のうち、照射洗浄血小板及び照射洗浄血小板HLAを再掲。

2)「純供給本数」は供給後に返品・返納された製剤を除いた本数。

3)照射洗浄血小板製剤の供給は、平成28年9月から開始したこと。

## (10) 製剤別他ブロックセンターとの払出・受入本数(換算本数)

令和2年4月～令和3年3月累計

項目 ブロック名	合計		全血製剤		赤血球製剤		血漿製剤		血小板製剤	
	管ブ 外払 出ク	管ブ 外受 入ク	管ブ 外払 出ク	管ブ 外受 入ク	管ブ 外払 出ク	管ブ 外受 入ク	管ブ 外払 出ク	管ブ 外受 入ク	管ブ 外払 出ク	管ブ 外受 入ク
北海道	10,099	10,851	0	0	5,528	3,273	2,251	4,908	2,320	2,670
東北	18,369	7,863	0	0	10,209	4,076	3,935	1,372	4,225	2,415
関東甲信越	26,779	65,932	0	0	9,469	38,935	2,465	6,487	14,845	20,510
東海北陸	20,145	13,325	0	0	6,634	5,182	2,976	4,608	10,535	3,535
近畿	27,863	9,182	0	0	9,669	2,513	8,539	559	9,655	6,110
中四国	13,386	12,344	0	0	6,702	1,442	1,674	4,002	5,010	6,900
九州	19,963	17,107	0	0	12,468	5,258	1,180	1,084	6,315	10,765
全国合計	136,604	136,604	0	0	60,679	60,679	23,020	23,020	52,905	52,905

- 1)「ブロック管外払出」は、自ブロックセンターで製造した製剤を他ブロックセンターへ払い出しをした本数。
- 2)「ブロック管外受入」は、他ブロックセンターで製造した製剤を自ブロックセンターで受入れた本数。
- 3)血漿製剤の単位換算は、FFP-LR120を1単位、FFP-LR240を2単位、FFP-LR480を4単位としていること。

## (11)全血製剤・赤血球製剤の期限切等本数(実本数)

令和2年4月～令和3年3月累計

プロジェクト名	項目	赤血球製剤									全血製剤								
		単位換算			1単位			2単位			単位換算			1単位			2単位		
		製造首在 本数庫と 合計	期限切等	期限 の比率等	製造首在 本数庫と 合計	期限切等	期限 の比率等	製造首在 本数庫と 合計	期限切等	期限 の比率等	製造首在 本数庫と 合計	期限切等	期限 の比率等	製造首在 本数庫と 合計	期限切等	期限 の比率等	製造首在 本数庫と 合計	期限切等	期限 の比率等
北海道	北海道	391,763	992		8,683	62		191,540	465										
	小計	391,763	992	0.3	8,683	62	0.7	191,540	465	0.2									
東北	青森	1,236	36		20			608	18										
	岩手	884	36		28	2		428	17										
	宮城	444,946	523		8,022	111		218,462	206										
	秋田	815	83		27	19		394	32										
	山形	866	58		16	12		425	23										
	福島	1,428	44		20	2		704	21										
	小計	450,175	780	0.2	8,133	146	1.8	221,021	317	0.1									
関東甲信越	茨城	2,530	40		34	2		1,248	19										
	栃木	1,828	34		78			875	17										
	群馬	2,078	53		34	1		1,022	26										
	埼玉	1,088,778	649		34,562	17		527,108	316		24	2				12	1		
	千葉	4,540	113		84	1		2,228	56										
	東京	798,573	909		15,549	25		391,512	442		12					6			
	神奈川	405,497	153		8,731	7		198,383	73										
	新潟	2,064	134		30	2		1,017	66										
	山梨	572	8		16			278	4										
	長野	1,736	49		22	1		857	24										
小計	2,308,196	2,142	0.1	59,140	56	0.1	1,124,528	1,043	0.1	36	2	5.6				18	1	5.6	
東海北陸	富山	1,139	2		19			560	1										
	石川	101,669	723		2,449	63		49,610	330										
	福井	628	8		4			312	4										
	岐阜	2,235	57		57	1		1,089	28										
	静岡	3,347	66		35	2		1,656	32										
	愛知	717,969	1,101		14,123	57		351,923	522										
	三重	1,060	12					530	6										
小計	828,047	1,969	0.2	16,687	123	0.7	405,680	923	0.2										
近畿	滋賀	999	42		9			495	21										
	京都	2,384	70		10			1,187	35										
	大阪	849,188	523		15,470	21		416,859	251										
	兵庫	290,620	196		5,114	6		142,753	95										
	奈良	1,218	38		12			603	19										
和歌山	962	40		12			475	20											
小計	1,145,371	909	0.1	20,627	27	0.1	562,372	441	0.1										
中四国	鳥取	514	54					257	27										
	島根	546	2					273	1										
	岡山	1,775	343		29	143		873	100										
	広島	589,425	886		4,057	244		292,684	321		2					1			
	山口	1,593	94		3	30		795	32										
	徳島	730	8		2			364	4										
	香川	926	164		6	48		460	58										
	愛媛	1,392	520					696	260										
	高知	692	71		20	69		336	1										
小計	597,593	2,142	0.4	4,117	534	13.0	296,738	804	0.3	2		0.0				1	0.0		
九州	福岡	795,000	1,393		4,510	493		395,245	450										
	佐賀	604	46					302	23										
	長崎	1,190	145		8	121		591	12										
	熊本	1,408	218		12	170		698	24										
	大分	1,075	66		5	16		535	25										
	宮崎	841	36		1			420	18										
	鹿児島	1,237	100		5	2		616	49										
沖縄	1,090	326		12	22		539	152											
小計	802,445	2,330	0.3	4,553	824	18.1	398,946	753	0.2										
全国合計	6,523,590	11,264	0.2	121,940	1,772	1.5	3,200,825	4,746	0.1	38	2	5.3				19	1	5.3	

1)「期限切等」は期限切れ、破損等により減損となった製品数。  
 2)「期限切等の比率」=期限切等/(期首在庫+製造本数)×100

## (12) 血漿製剤の期限切等本数(実本数)

令和2年4月～令和3年3月累計

ブロック名	項目	単位換算			FFP-LR120			FFP-LR240			FFP-LR480		
		製造首在 在庫の本 数との 合計	期限切 等	期限 切等 の比 率等	製造首在 在庫の本 数との 合計	期限切 等	期限 切等 の比 率等	製造首在 在庫の本 数との 合計	期限切 等	期限 切等 の比 率等	製造首在 在庫の本 数との 合計	期限切 等	期限 切等 の比 率等
北海道	北海道	198,526	9,207		2,590	565		75,992	3,253		10,988	534	
	小計	198,526	9,207	4.6	2,590	565	21.8	75,992	3,253	4.3	10,988	534	4.9
東北	青森	944	3		2	1		359	1		56		
	岩手	783	2		17		353	1		15			
	宮城	219,207	10,031		2,607	299		81,952	3,862		13,174	502	
	秋田	514	4		2		226			15		1	
	山形	533	4		11		241			10		1	
	福島	1,379	8		35		634	4		19			
	小計	223,360	10,052	4.5	2,674	300	11.2	83,765	3,868	4.6	13,289	504	3.8
関東甲信越	茨城	2,362	60		58		892	10		130	10		
	栃木	2,188	40		46		897	10		87	5		
	群馬	1,535	40		43		560	2		93	9		
	埼玉	508,174	8,783		8,446	861		162,676	1,805		43,594	1,078	
	千葉	66,380	100		1,258		22,877	38		4,842	6		
	東京	518,593	10,708		6,957	966		143,722	1,971		56,048	1,450	
	神奈川	225,759	3,401		1,359	271		84,844	867		13,678	349	
	新潟	2,460	57		82	1		933	12		128	8	
	山梨	730	16		20		183	4		86	2		
	長野	2,507	54		83		952	7		130	10		
	小計	1,330,688	23,259	1.7	18,352	2,099	11.4	418,536	4,726	1.1	118,816	2,927	2.5
東海北陸	富山	772			8		306			38			
	石川	38,206	1,239		698	115		13,402	380		2,676	91	
	福井	603			13		229			33			
	岐阜	1,292	14				234	1		206	3		
	静岡	2,331	26		25		891	13		131			
	愛知	399,244	15,848		3,076	242		96,682	3,679		50,701	2,062	
三重	668	12				240	4		47	1			
小計	443,116	17,139	3.9	3,820	357	9.3	111,984	4,077	3.6	53,832	2,157	4.0	
近畿	滋賀	1,042			20		329			91			
	京都	2,385			33		782			197			
	大阪	587,487	37,636		8,975	1,842		218,608	12,827		35,324	2,535	
	兵庫	129,020	5,417		774	173		43,955	1,764		10,084	429	
	奈良	1,000	2		16		394	1		49			
	和歌山	975			19		284			97			
小計	721,909	43,055	6.0	9,837	2,015	20.5	264,352	14,592	5.5	45,842	2,964	6.5	
中四国	鳥取	700	30				240	9		55	3		
	島根	708					186			84			
	岡山	2,762			98		622			355			
	広島	275,208	13,286		1,622	354		87,967	3,806		24,413	1,330	
	山口	1,628					446			184			
	徳島	870					211			112			
	香川	1,126					359			102			
	愛媛	1,335	2		5		335	1		165			
	高知	916			6		219			118			
小計	285,253	13,318	4.7	1,731	354	20.5	90,585	3,816	4.2	25,588	1,333	5.2	
九州	福岡	402,365	12,689		2,313	445		97,126	3,246		51,450	1,438	
	佐賀	634	36				119	8		99	5		
	長崎	1,631	18		7		282	1		265	4		
	熊本	2,070	24		10		516	8		257	2		
	大分	1,343	42		5		267	3		201	9		
	宮崎	1,196	84				234	20		182	11		
	鹿児島	1,677	34		19		607	9		111	4		
	沖縄	1,715	38		27		352	7		246	6		
小計	412,631	12,965	3.1	2,381	445	18.7	99,503	3,302	3.3	52,811	1,479	2.8	
全国合計	3,615,483	128,995	3.6	41,385	6,135	14.8	1,144,717	37,634	3.3	321,166	11,898	3.7	

1)「期限切等」は期限切れ、破損等により減損となった製品数。

2)「期限切等の比率」=期限切等/(期首在庫+製造本数)×100

3)単位換算は、FFP-LR120を1単位、FFP-LR240を2単位、FFP-LR480を4単位としていること。

(13) 血小板製剤の期限切等本数(実本数)

令和2年4月～令和3年3月累計

ブロック名	項目	単位換算			1単位			2単位			5単位			10単位			15単位			20単位		
		製造首在 在庫と 合計	期限切 等	期限切 等の 比率	製造首在 在庫と 合計	期限切 等	期限切 等の 比率	製造首在 在庫と 合計	期限切 等	期限切 等の 比率	製造首在 在庫と 合計	期限切 等	期限切 等の 比率	製造首在 在庫と 合計	期限切 等	期限切 等の 比率	製造首在 在庫と 合計	期限切 等	期限切 等の 比率	製造首在 在庫と 合計	期限切 等	期限切 等の 比率
北海道	北海道	553,734	7,580				2			441	18		19,578	208		9,067	194		10,987	125		
	小計	553,734	7,580	1.4			2		0.0	441	18	4.1	19,578	208	1.1	9,067	194	2.1	10,987	125	1.1	
東北	青森	290	20										29	2								
	岩手	220	10										22	1								
	宮城	580,178	5,756		3	1		5		1,548	128		55,326	441		543	23		551	18		
	秋田	280	20										28	2								
	山形	140	10										14	1								
福島	290	10										24	1		2				1			
小計	581,398	5,816	1.0	3	1	33.3	5		0.0	1,548	128	8.3	55,443	447	0.8	545	23	4.2	552	18	3.3	
関東甲信越	茨城	325	90										31	9		1						
	栃木	300	20										30	2								
	群馬	1,276,604	50		4					2,295			105,102	5		3,435			8,129			
	埼玉	3,640	237			2					2		306	15		12	1		20	3		
	千葉	1,390,450	10		15			10		2,449			121,230	1		1,414			7,233			
	東京	600,430	1,625			8			6	1,045	6		45,006	136		871	1		6,604	10		
	神奈川	2,350	195							4	1		183	19		4		22				
	新潟	700	50										29	3		2		19	1			
	山梨	140	30										14	3								
長野	360	30										36	3									
小計	3,275,299	2,337	0.1	19	10	52.6	10	6	60.0	5,793	9	0.2	271,967	196	0.1	5,739	2	0.0	22,027	14	0.1	
東海北陸	富山	100	10										10	1								
	石川	147,865	1,370							361	16		14,465	129		94						
	福井	170											17									
	岐阜	240	20										24	2								
	静岡	560	10										56	1								
愛知	967,102	10,655					1		2,527	219		84,379	902		4,229	24		2,362	9			
三重	140	15										14	1									
小計	1,116,177	12,080	1.1				1		0.0	2,888	236	8.2	98,965	1,036	1.0	4,323	24	0.6	2,362	9	0.4	
近畿	滋賀	270											27									
	京都	940	10										78	1		4		5				
	大阪	1,171,244	3,275		8			2		839	187		90,505	160		4,861	12		9,454	28		
	兵庫	327,980	350					1		207	10		32,011	28		375		60	1			
	奈良	180											16					1				
和歌山	230											23										
小計	1,500,844	3,635	0.2	8		0.0	3		0.0	1,046	197	18.8	122,660	189	0.2	5,240	12	0.2	9,520	29	0.3	
中四国	鳥取	130											13									
	島根	70											7									
	岡山	335	30										30	3				8				
	広島	818,842	9,560					1		7	811	542	81,455	679		5			3			
	山口	220											22									
	徳島	170											17									
	香川	210											21									
	愛媛	240											24									
	高知	140											14									
小計	820,357	9,590	1.2				1		0.0	818	542	66.3	81,603	682	0.8	5		0.0	8	3	37.5	
九州	福岡	910,054	10,065					2		1,779	275		89,348	855		25			365	7		
	佐賀	90	60										9	6								
	長崎	380	10										38	1								
	熊本	380											38									
	大分	230	5										23									
	宮崎	220											22									
	鹿児島	330	10										33	1								
	沖縄	390	10										37	1								
	小計	912,074	10,160	1.1				2		0.0	1,779	276	15.5	89,548	864	1.0	25		0.0	366	7	1.9
全国合計	8,759,883	51,198	0.6	30	11	36.7	24	6	25.0	14,313	1,406	9.8	739,764	3,622	0.5	24,944	255	1.0	45,822	205	0.4	

1)「期限切等」は期限切れ、破損等により減損となった製品数。  
 2)「期限切等の比率」=期限切等/(期首在庫+製造本数)×100

#### 4 施設と車両状況

ブロック名	項目	施設(カ所)						車両(台)								
		血液センター	事業所・出張所					合計	献血バス	検診車	広報車	献血運搬車	献血者送迎車	器材運搬車	その他	合計
			採血		採血と供給		供給									
			献血ルーム	その他	事業所	出張所	供給出張所									
北海道	北海道	2	5		3	2	4	16	19	7	3	38	6	4	21	98
	小計	2	5		3	2	4	16	19	7	3	38	6	4	21	98
東北	青森	1	2			1		4	4	1	2	15		5	2	29
	岩手	1	1					3	4	2	8	1	2	3	30	
	宮城	2	2					5	6	3	4	14		4	9	40
	秋田	1	1					2	3	2	3	9	1	1	6	25
	山形	1	1			1		3	4		2	10	1	1	4	22
	福島	1	2			1	2	6	8	3	5	20	1	2	5	44
	小計	7	9			3	4	23	29	11	24	78	4	15	29	190
関東甲信越	茨城	1	2				1	4	8	1	9	15	1	2	4	40
	栃木	1	1					2	6	3	4	10	1	1	7	32
	群馬	1	3					4	4	3	5	12		5	5	34
	埼玉	2	7		1	1		11	11	2	6	30		11	12	72
	千葉	1	6		1		1	9	11	5	7	29		10	10	72
	東京	2	13	2	2		1	20	22	9	27	13	3	26	7	107
	神奈川	1	8		1			10	14	1	19	43	1	6	2	86
	新潟	1	2				1	4	5	1		18	2	2	7	35
	山梨	1	1					2	4	2	2	6	1	1	3	19
	長野	1	3				1	5	4	3		22	2	2	10	43
小計	12	46	2	5	1	5	71	89	30	79	198	11	66	67	540	
東海北陸	富山	1	1					2	3	1	6	5	1		16	
	石川	1	2					3	3	2		8	2	2	5	22
	福井	1					1	2	3	1	4	9	1		1	19
	岐阜	1	1					3	4	1		15	6	5	2	33
	静岡	1	3		2		1	7	9	3	9	21		3	9	54
	愛知	2	6		1			9	11	4	4	36	4	2	16	77
	三重	1	2					3	4			10	3	1	7	25
小計	8	15		3		3	29	37	12	23	104	17	13	40	246	
近畿	滋賀	1	1					2	4	3	4	11	1	1	3	27
	京都	1	3			1		5	6	4	8	17	3		2	40
	大阪	2	9		2			13	14	7	19	44	6	6	5	101
	兵庫	1	7		1	1	1	11	9	6	9	26	2	2	7	61
	奈良	1	1					2	4	2	4	7	2	2	4	25
	和歌山	1	1			1		3	5			11		2	7	25
小計	7	22		3	3	1	36	42	22	44	116	14	13	28	279	
中国	鳥取	1	1				1	3	2	1		5	1	2	3	14
	島根	1					1	2	2	1	2	7	1	3	3	19
	岡山	1	1				1	3	4	3	5	15	2	1	1	31
	広島	2	2			1		5	5	2	1	16	3	5	9	41
	山口	1					2	3	4	2	4	19	7	1	3	40
	徳島	1	1					2	3		1	6	2	2	2	16
	香川	1	1					2	3	1	2	6	1	2	2	17
	愛媛	1	1					2	4		1	13	1	3	7	29
	高知	1	1					2	3		2	7		1	5	18
	小計	10	8			1	5	24	30	10	18	94	18	20	35	225
九州	福岡	2	5		1			8	12	3	1	40	13	7	17	93
	佐賀	1						1	2	1	2	8	1		2	17
	長崎	1	2			1		4	5		8	18			2	33
	熊本	1	1					2	4	1		23	2		3	33
	大分	1	1					2	4	1	1	19	2		1	30
	宮崎	1	1				1	3	5	2	4	14	7		1	33
	鹿児島	1	1				2	4	5	4	4	21	1		5	40
	沖縄	1	1					2	4	3	3	9	1	3	6	29
小計	9	12		1	1	3	26	41	15	23	152	27	13	37	308	
全国合計	55	117	2	15	11	25	225	287	107	214	780	97	144	257	1,886	

1) 令和3年3月31日現在。

2) 「血液センター」はブロック血液センターを含む(埼玉県の施設数には、血液センターと異なる所在地の製造所も含めていること。なお、他の製造所は同一所在地の併設の施設に含めていること)。

3) 「献血ルーム」の一部施設は、移動採血の拠点や供給業務を兼ねる。

4) 「採血」の「その他」は移動採血の拠点施設。

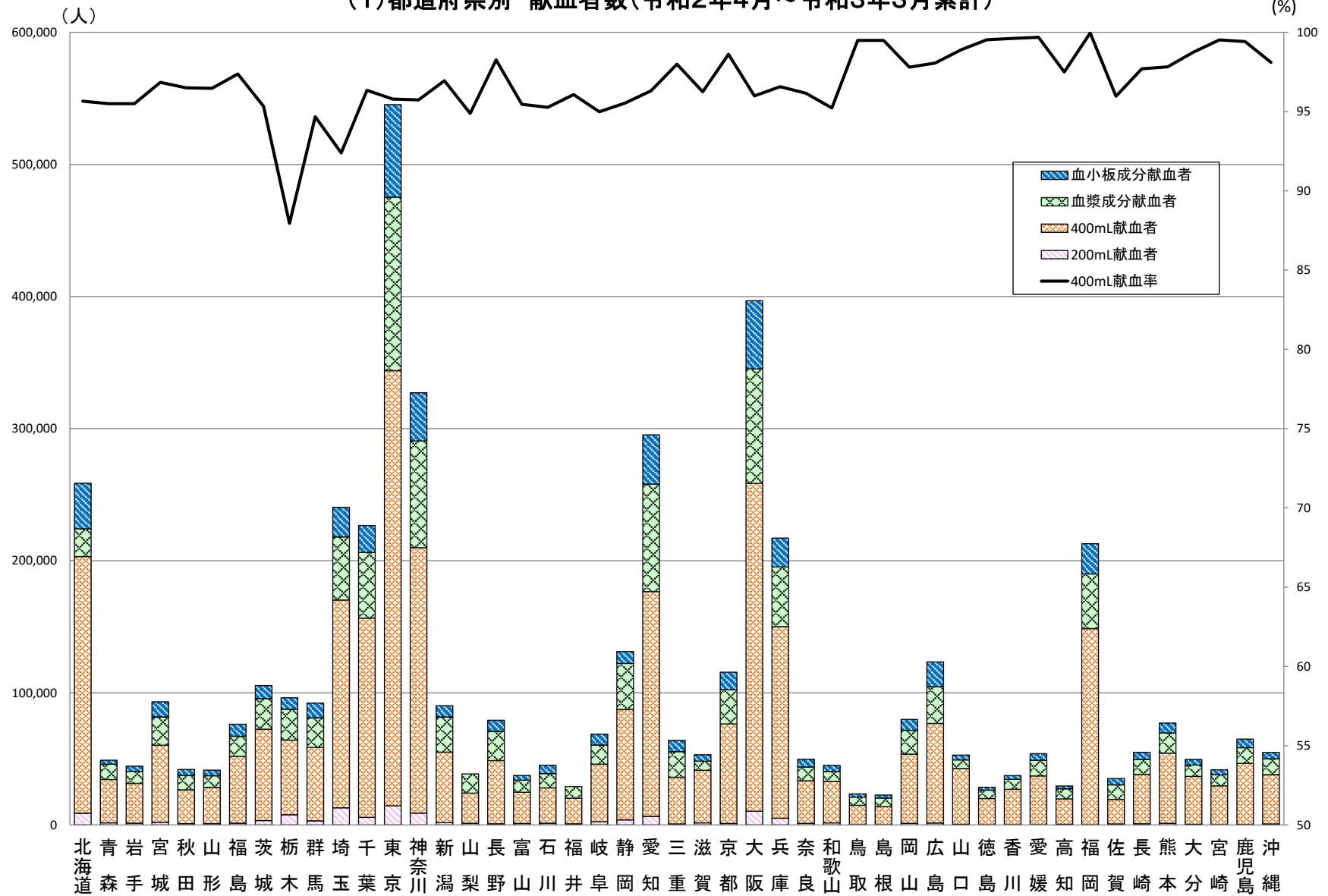
5) 「採血と供給」の「出張所」は移動採血の拠点と供給業務を兼ねる施設。

6) 車両の「その他」は、乗用車、原付バイク。

7) ブロック血液センター所有の車両は、所在地都道府県の台数に含める。

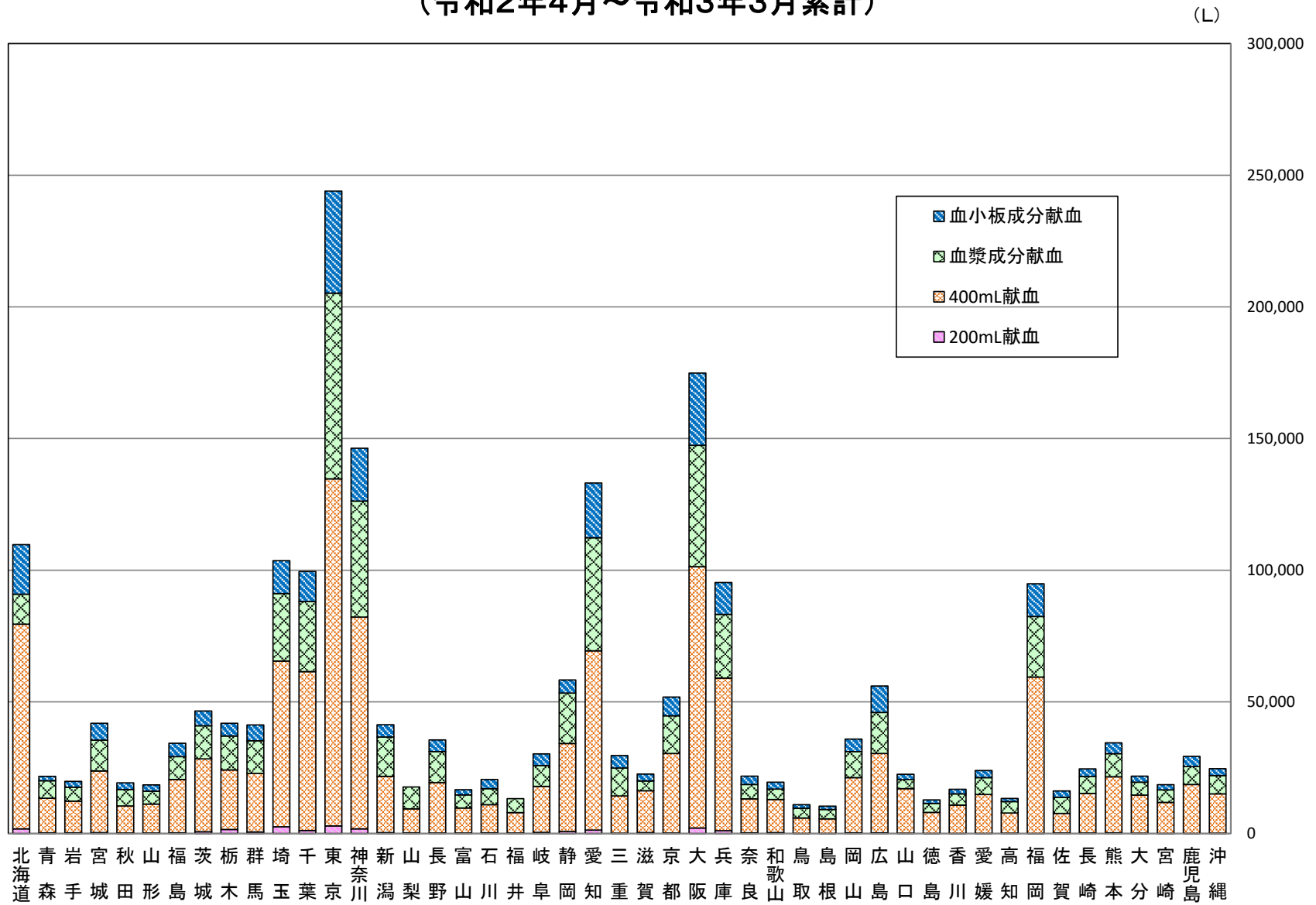
# 5 グラフ

(1) 都道府県別 献血者数(令和2年4月～令和3年3月累計)

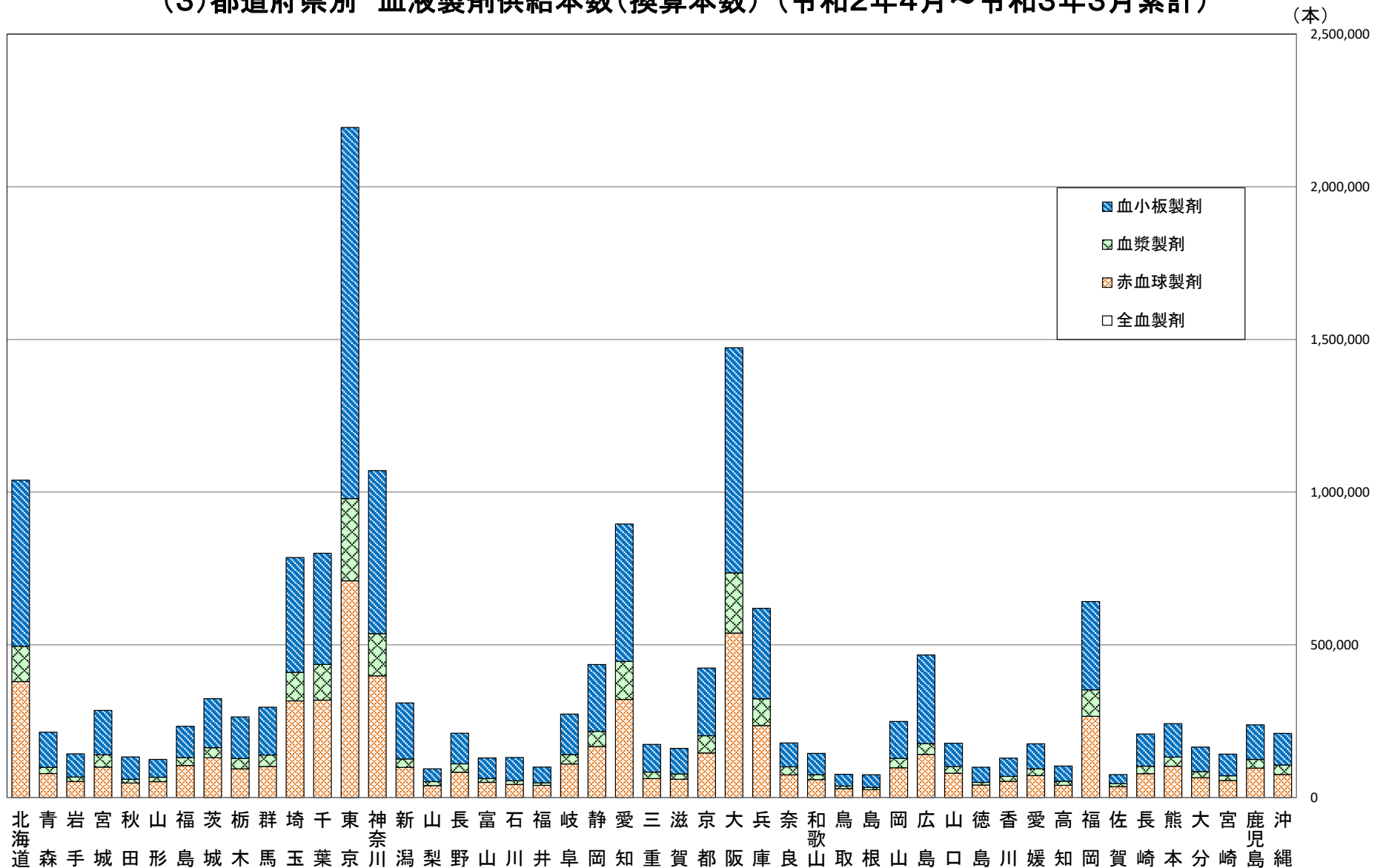




(2)都道府県別 献血量(推計値)  
(令和2年4月～令和3年3月累計)



### (3) 都道府県別 血液製剤供給本数(換算本数) (令和2年4月～令和3年3月累計)



1) 全血製剤については、本数が少量であることからグラフに表れていないこと。  
 2) 単位換算は、FFP-LR120を1単位、FFP-LR240を2単位、FFP-LR480を4単位としていること。